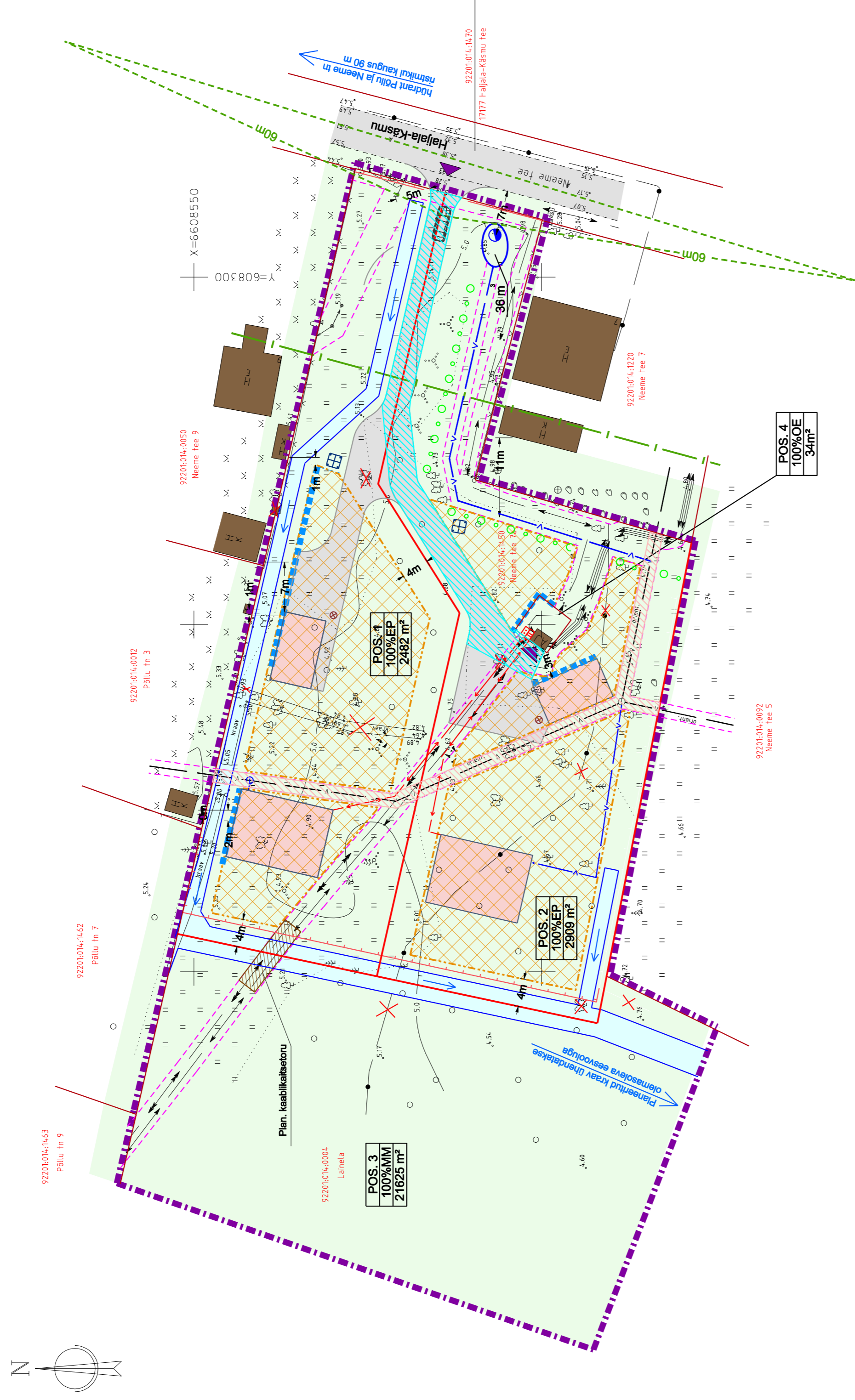
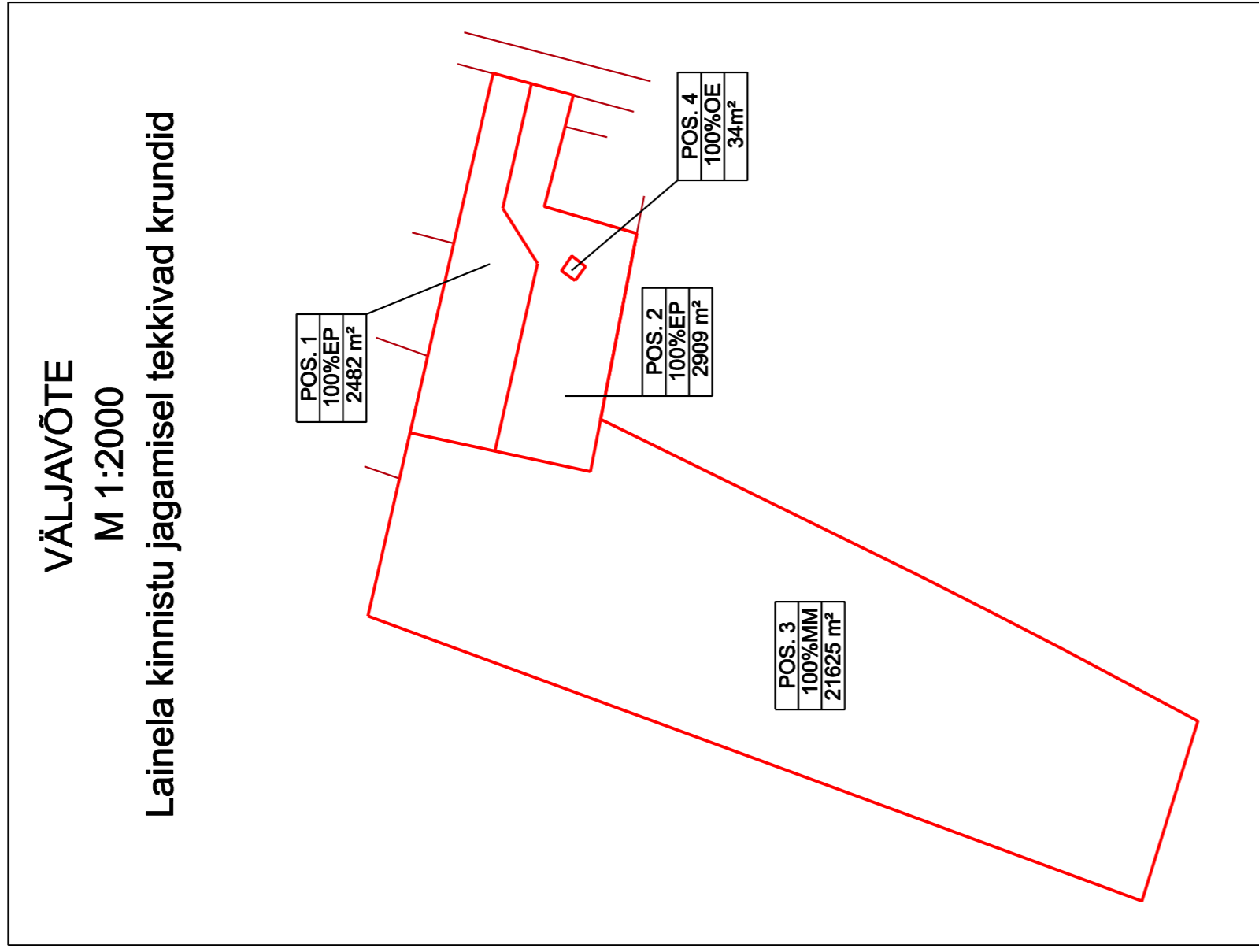


# LAINELA DETAILPLANEERING



## LEPPEMÄRGID

- PLANEERINGUALA PIIR
- OLEMASOLEV MAÄKSUSE PIIR
- PLANEERITUD MAÄKSUSE PIIR
- PLAANI TULEMÕÕRÜÜJ TULEKINDEL SEIN
- AVALIKULT KASUT. TEE KAITSEVÕOND 30 m
- AVALIKULT KASUT. TEE KAITSEVÕOND 30 m (äärmise sõiduraja vältimisest servast)
- KRUNDI NUMBER
- KRUNDI SIHTOTSTARVE
- KRUNDI PINDALA
- JUURDEPÄÄS KRUNDILE
- PLANEERITUD HOONESTUSALA
- PLANEERITUD HOONE SOOVITUSLIK ASUKOHT
- OLEMASOLEV HOONE
- OLEMASOLEV / PLANEERITUD TEE
- OLEMASOLEV HALJASALA
- PLANEERITUD KUIVENDUSKRAAV
- PLANEERITUD TEESEERVITUUDI ALA
- VEETORU SERViTUUJDIALA KUNI SELLE ÜMBER-  
TOSTMISENI AVAILIKUS KASUTUSES OLEVALE MAALE
- NÄHTAVUSKOLMNURK
- PLANEERITUD PIIRE
- SOOVITUSLIK ASUKOHT PRÜGIKONTEINERILE
- PLANEERITUD VEETORU
- PLANEERITUD KOGUMISMAHUTI
- PLANEERITUD MADALPINGE KAABELLIN
- PLANEERITUD JAOTUSKILP/LIITUMISKILP
- OLEMASOLEV VEETORU
- OLEMASOLEV MADALPINGE KAABELLIN
- OLEMASOLEV KESKPINGE KAABELLIN
- LIKVIDEERTIAV SIDE KAABELLIN
- VALISVÕRKUDE SERVITUUDI ALA
- OLEMASOLEV PIIRE
- LIKVIDEERTIAV EHTIS, HALJASTUS JNE.
- PLANEERITUD HEKK
- TULEKUSTUTUSVEE MAHUTI ASUKOHT

DETAILPLANEERINGU SIHTOTSTARVE:

- EP - ÜKSIKELAMU MA
- OE - ELEKTRIENERGIA TOOTMISE JA JAOTAMISE EHTISE MA
- MM - METSAMAA

KATASTRI SIHTOTSTARVE:

- E - ELAMUMAA
- T - TOOTMISMAA
- M - MAATULUNDUSMAA

DETAILPLANEERINGU KOOSTAJAISEL ON KASUTATUD OÜ Gem-Gem GEOO. ALUSPLAANI:  
001 nr 10594, määsala, 10.02.2016

## OO PROJEKTEERIMIS- KESKUS

Asukoht: Lääne-Viru maakond, Vihula vald,  
Käämu küla Lainela (92201014:0004)

Tellijä: Vihula Vallavalitsus

Joonis: M000kava 1/500

Töö nr.: 184/09/16

Kuupäev: 03.09.2017

Staad.: DP

Leht: 1

Krunni nimi/ aadress	KRUNTIDE EHTISÜIGUS				PÕHILISED ARHITEKTUURINOUDED				Pirangud, märkused				
	Krunni nr.	Krunni pindala (m²)	Max. krunni ehitusala pindala (m²)	Max. krunni täisehitus %	Hoonete suurim lubatud arv krunnile	Krunni kasutamise sihtotstarve / osakaal %	Krunni katalstri sihtotstarve / osakaal %	Hoonete suurim lubatud kõrgus (m)		Suurim lubatud maapealne korruselisus	Katusekaale- tüüp	Parkimiskohtade arv norma- tiivne datud	Tule- püstitus klass
1	2482	sh elamu 120 m² 2 kõrvalh. kokku 130m² kolik kokku 250 m²	13	100% EP	100% E	100% E	elamu 7,5 kõrvalh. 5,0	elamu 2 kõrvalh. 1	30° kuni 45° viilkatus	2-3	min. 2	TP1 kuni TP3	- madalpinge õhuliini kaitsevõond 2m määramal pool pikki kaabli telge - madalpinge keskpinge maakaabli kaitsevõond, 1m määramal pool pikki kaabli telge - teeservituud 30 m äärmise sõiduraja vältimisest servast - kraavi veekaitsevõond on 1 m tavallisest veeplirist - teeservituud krunni nr 2 ja Neeme tee 7a kasuks - olemasoleva alajaama kaitsevõond 2m alajaama seinast - madalpinge õhuliini kaitsevõond 2m määramal pool pikki kaabli telge - teeservituud 30 m äärmise sõiduraja vältimisest servast - teeservituud krunni nr 1 ja Neeme tee 7a kasuks - tulekustutusveehoidla 36 m³ - kraavi veekaitsevõond on 1 m tavallisest veeplirist
2	2909	sh elamu 120 m² 2 kõrvalh. kokku 130m² kolik kokku 250 m²	14	100% EP	100% E	100% E	elamu 7,5 kõrvalh. 5,0	elamu 2 kõrvalh. 1	30° kuni 45° viilkatus	2-3	min. 2	TP1 kuni TP3	- madalpinge ja keskpinge maakaabli kaitsevõond, 1m määramal pool pikki kaabli telge - teeservituud 30 m äärmise sõiduraja vältimisest servast - teeservituud krunni nr 1 ja Neeme tee 7a kasuks - tulekustutusveehoidla 36 m³ - kraavi veekaitsevõond on 1 m tavallisest veeplirist
3	21 625	-	-	100% MM	100% M	100% M	-	-	-	-	-	-	- madalpinge ja keskpinge maakaabli kaitsevõond, 1m määramal pool pikki kaabli telge
4	34	-	ol.olev	100% OE	100% T	100% T	-	-	-	-	-	-	- madalpinge ja keskpinge maakaabli kaitsevõond, 1m määramal pool pikki kaabli telge - olemasoleva alajaama kaitsevõond 2m alajaama seinast

määratakse projekteerimistingimustega

8. Etapp