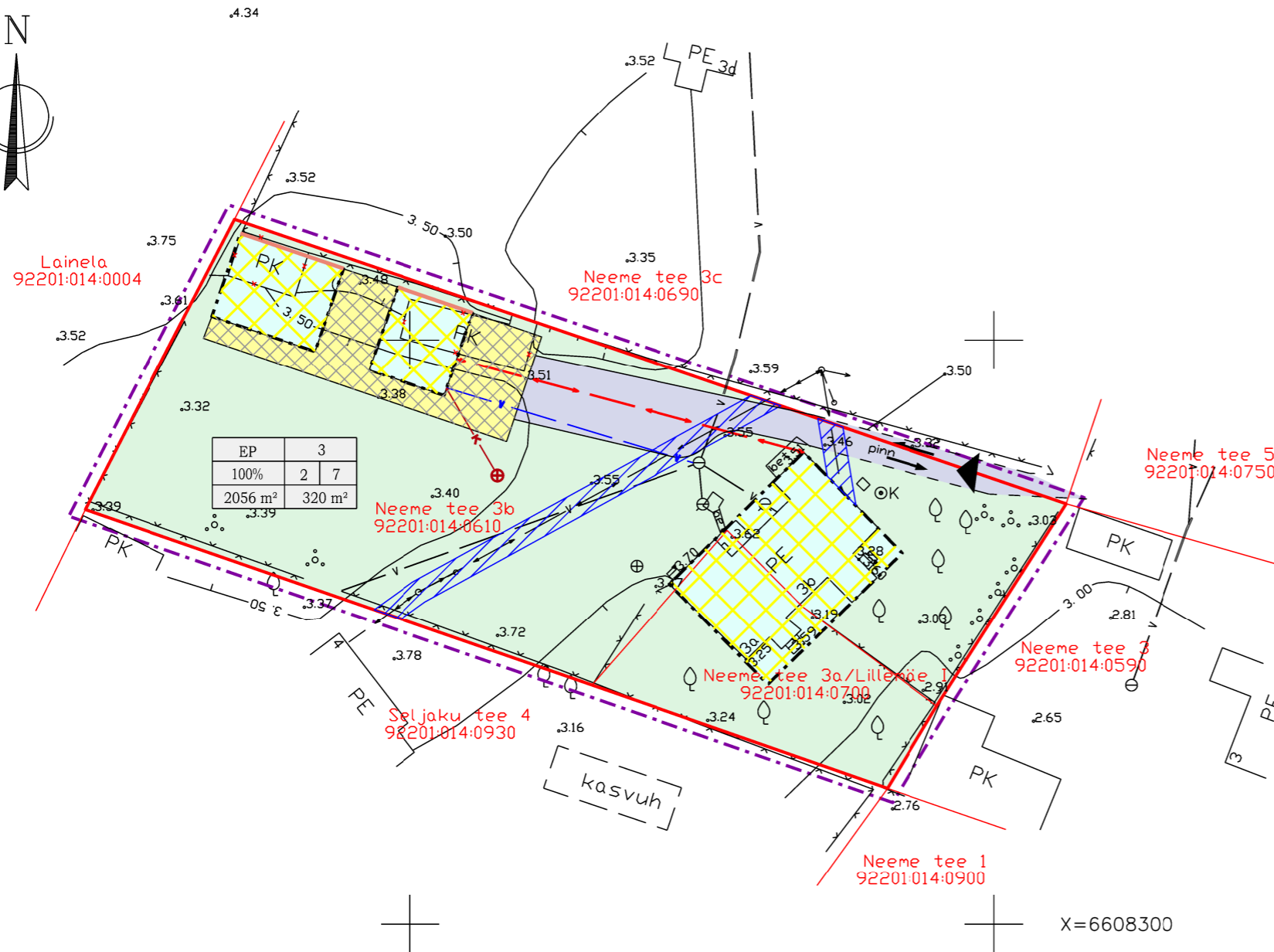
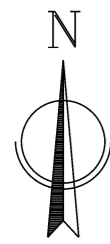


Vihula vald, Käsmu küla, Neeme tee 3a (92201:014:0700) ja Neeme tee 3b (92201:014:0610) kinnistute DETAILPLANEERING



Krundi aadress	Neeme tee 3b
Planeeringu Sihtotstarve	EP
Sihtots. %-suhe	100%
Krundi pindala m²	2056
Max. ehitiste arv	3
Max. ehitiste korruselisus	2
Max. hoonete kõrgus m	7
Max hoonete alune pind	320

EP - pereelamumaa

LEPPEMÄRGID

- PLANEERINGUALA PIIR
- OL. OL. KATASTRÜKSUSTE PIIRID
- PL. KATASTRÜKSUSE PIIR
- HOONESTUSALA
- OL.OL. PINNASTEE
- HALJASALA
- EL. ÕHULIINI KAITSETSOON
- PLANEERITAV KATTEGA ALA
- TULETÖKKESEIN
- LAMMUTATAVAD HOONED
- LIIKLUS
- JUURDEPÄÄS KRUNDILE
- PRÜGIKONTEINERI ASUKOHT
- OL. OL. VEETRASS
- OL.OL. MADALPINGEÕHULIIN
- PLAN. KANALISATSIOONITRASS
- PLAN. VEETRASS
- PLAN. MADALPINGEKAABEL

MÄRKUSED:

- Hoonete kõrgus max. eluhoonel 7m ning abihoonel 5m
- Hoonete ehitusalune pind eluhoonel max 200m² ning abihoonel ol.ol. 151m²
- Hooned võivad olla kuni kahekordsed (esimene põhikorrus ja teine katusekorrus)

EP	2
100%	2 7/5
2056 m²	345 m²

krundi sihtotstarve	hoonete lubatud arv
sihtotstarvete protsentuaalne jaotus	korruselisus
krundi pindala	hoonete lubatud suurim ehitusalune pind

X=6608300
Y=608200

PLANEERINGU KOOSTAMISEL ON KASUTATUD OÜ GEM-GEO MAAMÕÖDUBÜROO GEOD. ALUSPLAANI

Vihula vald, Käsmu küla Neeme tee 3a ja Neeme tee 3b kinnistute DETAILPLANEERING		Joonis PÕHIJONIS	
Tellija Rakvere linn	Vastutav isik Matti Jõe		
Joonestaja Janno Jõe	Töö nr. Mõõtkava 1/500	Kuupäev 17/01/2012	Leht 1