





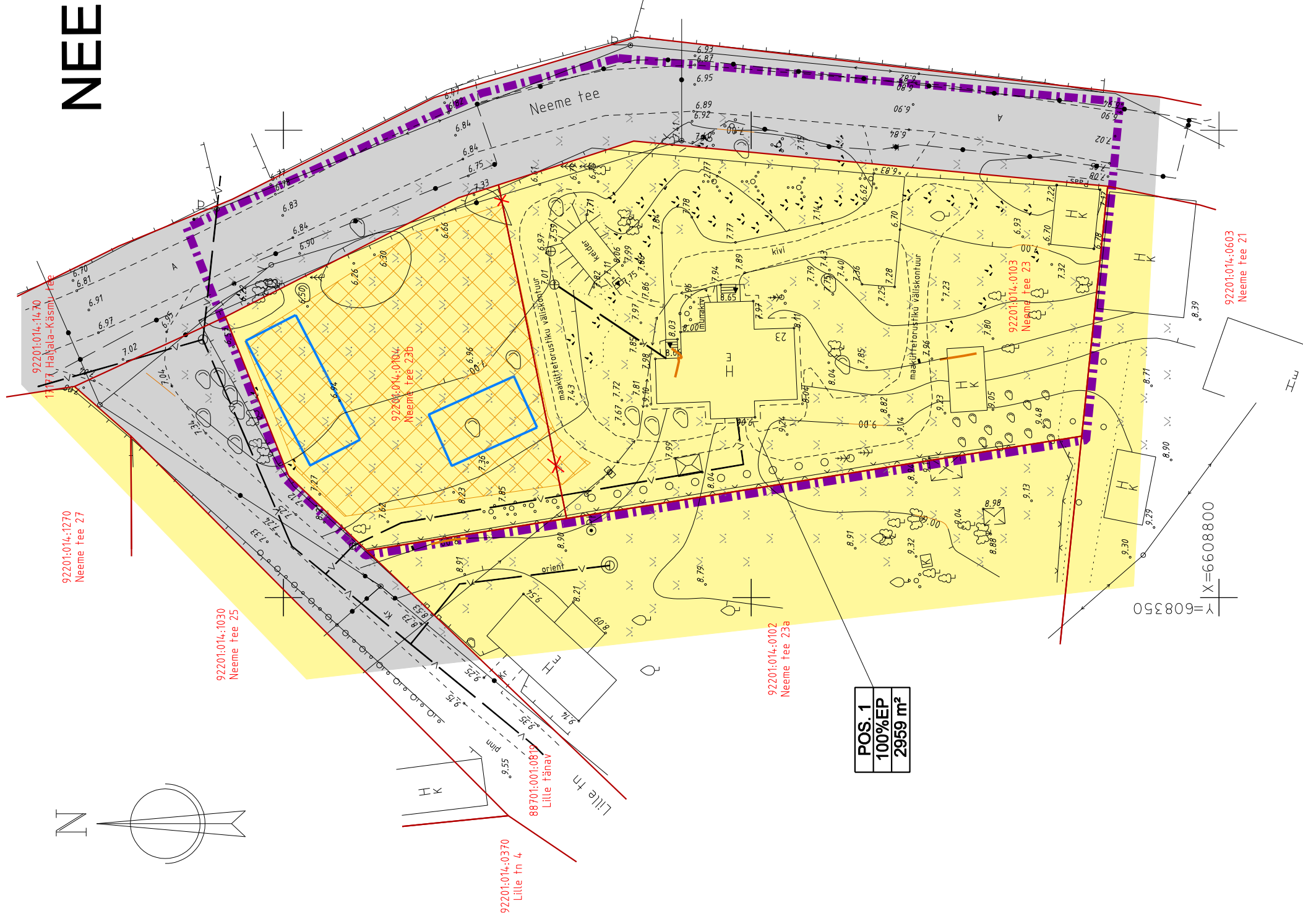


# NEEME TEE 23 ja NEEME TEE 23b DETAILPLANEERING

## LEPPEMÄRGID

-  PLANEERINGUALA PIIR
-  OLEMASOLEV MAAÜKSUSE PIIR
- |                    |
|--------------------|
| POS. 1             |
| 100%EP             |
| 2959m <sup>2</sup> |

 KRUNDI NUMBER  
KRUNDI SIHTOTSTARVE  
KRUNDI PINDALA
-  PLANEERITUD HOONESTUSALA
-  PLANEERITUD HOONE SOOVITUSLIK ASUKOHT
-  ELAMUMAA
-  TRANSPORDIMAA



DETAILPLANEERING KEHTIB KOOS SELETUSKIRJAGA

DETAILPLANEERINGU KOOSTAMISEL ON KASUTATUD OÜ Gem-Geo GEOD. ALUSPLAANI;  
töö nr 101049; möödist. 25.05.2017

## OÜ PROJEKTEERIMIS- KESKUS

Oja tn 1  
44314 RAKVERE  
projekteerimiskeskus@gmail.com  
tel +372 5330 2290  
MTR registr.nr. EEP000183  
www.projekteerimiskeskus.ee

Juhataja K.Õisma  
Koostaja R. Efert

## NEEME tee 23 ja Neeme tee 23b DETAILPLANEERING

Asukoht: Lääne-Viru maakond, Haljala vald,  
Käsmu küla, Neeme tee 23 (92201:014:0103)  
ja Neeme tee 23b (92201:014:0104)

Tellijaja: Haljala Vallavalitsus

Joonis Töö nr. 190/0517

MAAKASUTUSE Mõõtkava 1/500

SIHTOTSTARBED Kuupäev 07.09.2018

Staad. DP

Leht 2