

**TAL
TECH**

LÄÄNE-VIRU LIIKUVUSUURINGU TULEMUSED – HALJALA VALD

Logistika ja transpordi teaduskeskus
Tallinna Tehnikaülikool

29.06.2021

LÄÄNE-VIRUMAA OMAVALITSUSTE LIIKUVUSUURINGU TULEMUSED

1. Mida uuringu vältel tehti ja missuguseid andmeid kasutati
2. Ülevaade transpordi ja liikuvuse hetkeolukorrast, kust kuhu peamiselt maakonnas liigutakse (elu- ja töökohad, erinevate andmeallikate ühildamine)
3. Peamised järeldused
4. Peamised ettepanekud liikuvuse ja transpordi parandamiseks
5. Kokkuvõtte ja soovitused edaspidiseks

Uuring viidi läbi ajavahemikus juuli 2020 – märts 2021. Uuring oli jaotatud mitmesse etappi (hetkeolukorra kaardistamine, projekti ettevalmistamine, projekti läbi viimine, projekti aruande koostamine ja esitlemine).

LIIKUVUSUURINGU TEGEVUSED JA ANDMED

- Intervjuud omavalitsuste, Lääne-Viru arenduskeskusega
- Statistikaameti, Põhja-ÜTK, mobiilpositsioneerimise (Telia) andmete analüüs
- Elanike seas liikuvusküsitluse läbiviimine jaan-veebr 2021
- Küsitluse tulemuste kaalumisanalüüs Tallinna ja Harjumaa liikuvusküsitluste sarnaselt
- Lääne-Viru ettevõtete intervjuud ja küsitlus
- Lääne-Viru koolide õpilaste koolitee kaardistamine
- Inimkahjuga liiklusõnnetuste statistika analüüs

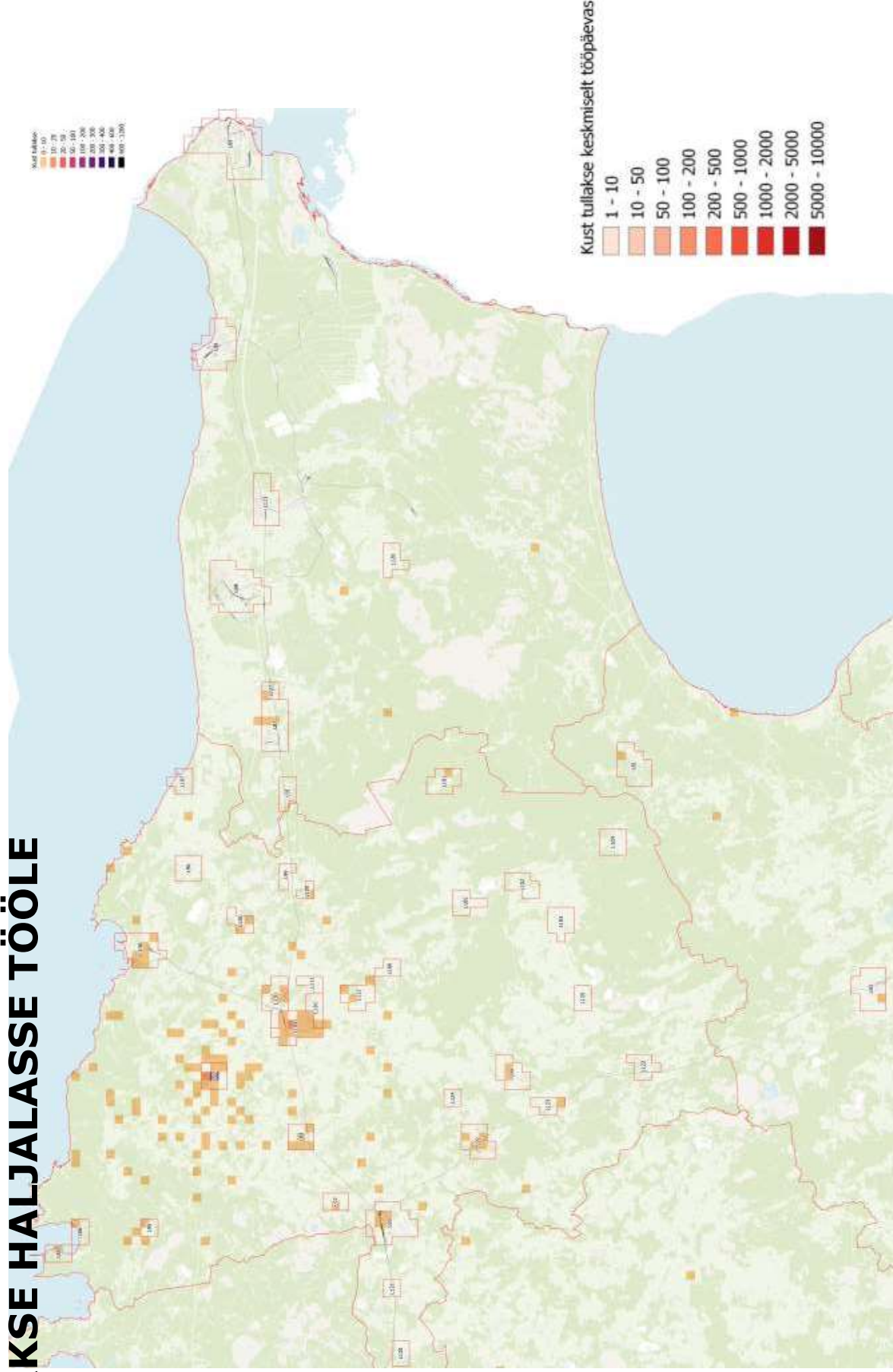
LÄÄNE-VIRUMAA ELANIKE LIIKUVUSKÜSIMUSTIKU 13 PEATÜKKI

- Vastaja vanus, sugu, elukoht - 5 küsimust
- Töökäimisega seotud küsimused - 5 küsimust
- Koolis/ülikoolis käimisega seotud küsimused - 4 küsimust
- Alaealiste liikumise korraldamisega seotud küsimused - 4 küsimust
- Tarbimisega seotud teekondade küsimused - 5 küsimust
- Arstiabiga seotud küsimused - 5 küsimust
- Lähedase eest hoolitsemine - 4 küsimust
- Sotsiaalsed tegevused (sõprade-sugulastega kohtumised) - 3 küsimust
- Vaba aja veetmine (hobid-trennid, huvitegevused) - 3 küsimust
- Hooajaline liikumine - 2 küsimust
- Uute liikuvusteenuste kasutamine (jagamislahendused, autokasutus) - 9 küsimust
- Kergliiklusteede valikud ja eelistused vastaja koduvallas
- Leibkonna kirjeldus - 4 küsimust

KUHU PEAMISELT MAAKONNAS LIIGUTAKSE

- Peamiselt minnakse tööle samasse asulasse, kus elatakse
- Järgmiseks peamiseks sihtkohaks on maakonnakeskus Rakvere
- Kolmandal kohal on väga sageli kõigis Lääne-Virumaa omavalitsustes Tallinn (Statistikaameti elu- ja töökohtade andmete põhjal)
- Ühistranspordis on kõige aktiivsem periood hommikul kl 7-8 vahel, kus tööpäeva hommikul siseneb keskmiselt u. 700 inimest.
- Õhtune tipptund on pea poole väiksema koormusega u. 450 inimest ja jaotub pikema aja peale. Tegemist on kuu kõigi tööpäevade keskmisega.
- Kl 7-8 vahel sooritavad bussid maakonnas u. 200 peatumist. Sarnaselt sisenemistega toimub õhtul poole vähem peatumisi.
- Suvekuudel on sisenemisi märgatavalt vähem. Hommikune sisenemiste arv langeb 700 pealt 250 inimese peale.

STATISTIKAAMETI ELU- JA TÖÖKOHTADE ANDMED – KUST TULLAKSE HALJALASSE TÖÖLE



KUHU MINNAKSE HALJALA VALLA ELUKOHTADEST TÖÖLE – PEAMISED SIHTKOHAD

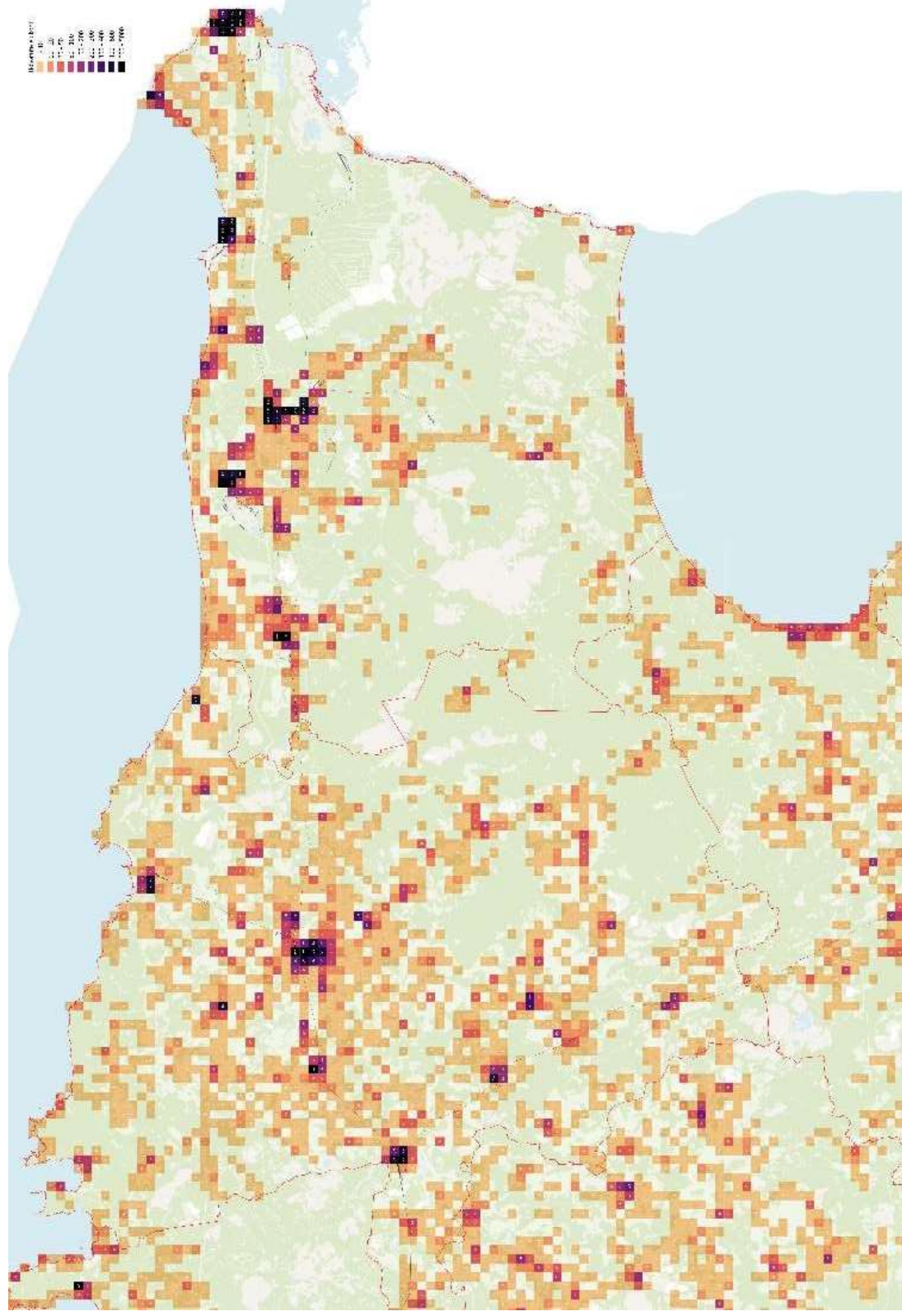
Origin Zone ID	L82_Haljala
L82_Haljala	167
L109_Rakvere	140
L55_Tallinn-Kesklinn	21
L52_Tallinn-Ülemiste	14
L98_Tartu	13
L108_Kunda	12
L53_Tallinn-Pärnumnt	10
L54_Tallinn-Mustamäe	10
L95_Võsupere	8
L58_Tallinn-ViimsiPirita	6
L112_Vinni	4
L32_Jüri	4
L38_Loo	4
L84_Kadrina	3
L86_Võsu	3
L113_Jõhvi	3
Tallinna pealinnaregioon	69

Origin Zone ID	L86_Võsu
L86_Võsu	53
L109_Rakvere	29
L53_Tallinn-Pärnumnt	15
L52_Tallinn-Ülemiste	13
L98_Tartu	13
L54_Tallinn-Mustamäe	10
L55_Tallinn-Kesklinn	8
L58_Tallinn-ViimsiPirita	8
L95_Võsupere	6
L51_Tallinn-Männiku	4
L82_Haljala	4
L93_Tapa	3
L55B_Tallinn-PõhjaTallinn	3
L59_Tallinn-Lasnamäe	3
Tallinna pealinnaregioon	64

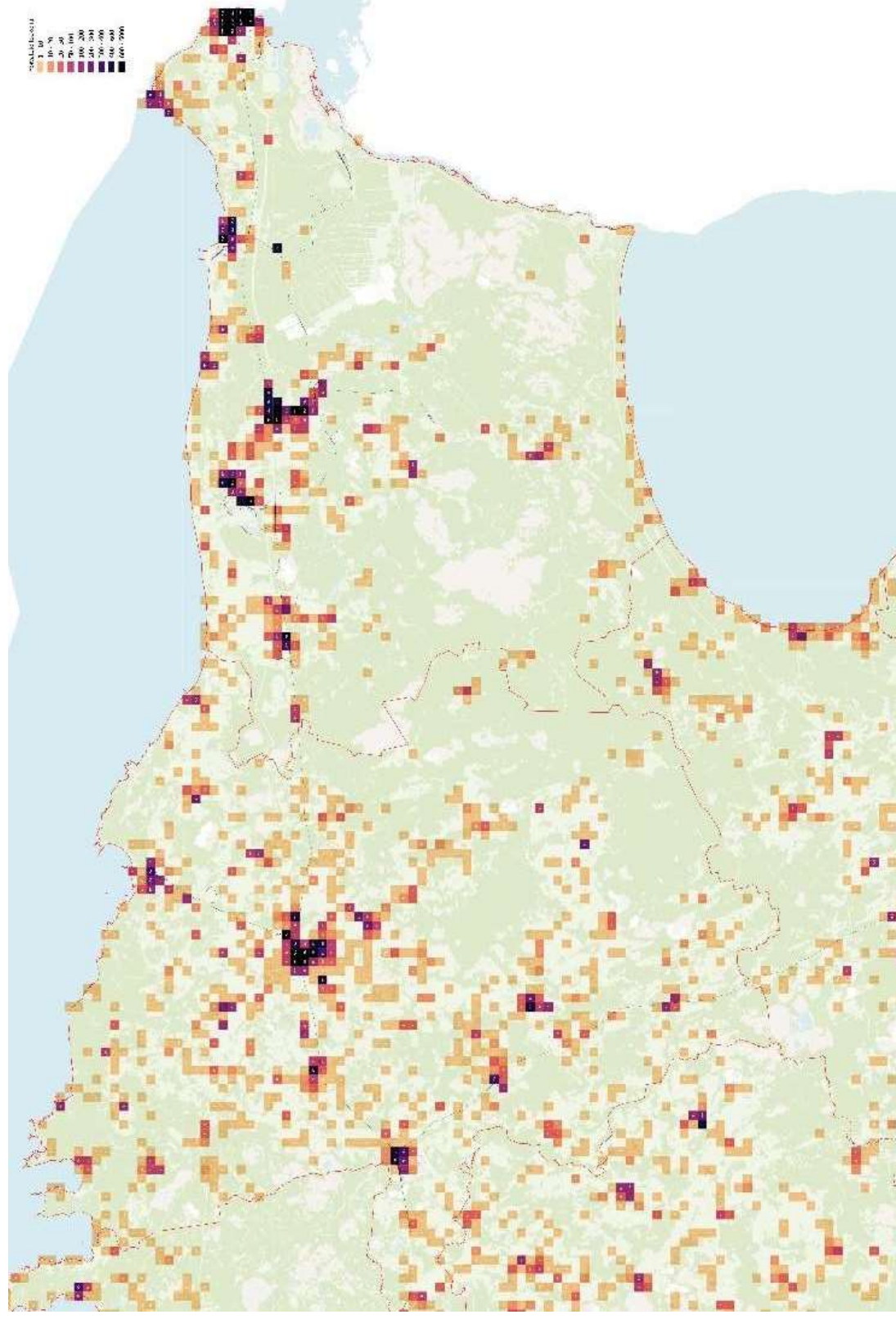
Origin Zone ID	Käsmu
L55_Tallinn-Kesklinn	14
L85_Käsmu	10
L52_Tallinn-Ülemiste	7
L95_Võsupere	6
L86_Võsu	6
L53_Tallinn-Pärnumnt	3
L54_Tallinn-Mustamäe	3
L58_Tallinn-ViimsiPirita	3
L32_Jüri	3
L56_Tallinn-Nõmme	3
Tallinna pealinnaregioon	35

Origin Zone ID	Võsupere
L95_Võsupere	27
L109_Rakvere	10
L86_Võsu	4
L53_Tallinn-Pärnumnt	4
L55_Tallinn-Kesklinn	3
Tallinna pealinnaregioon	7

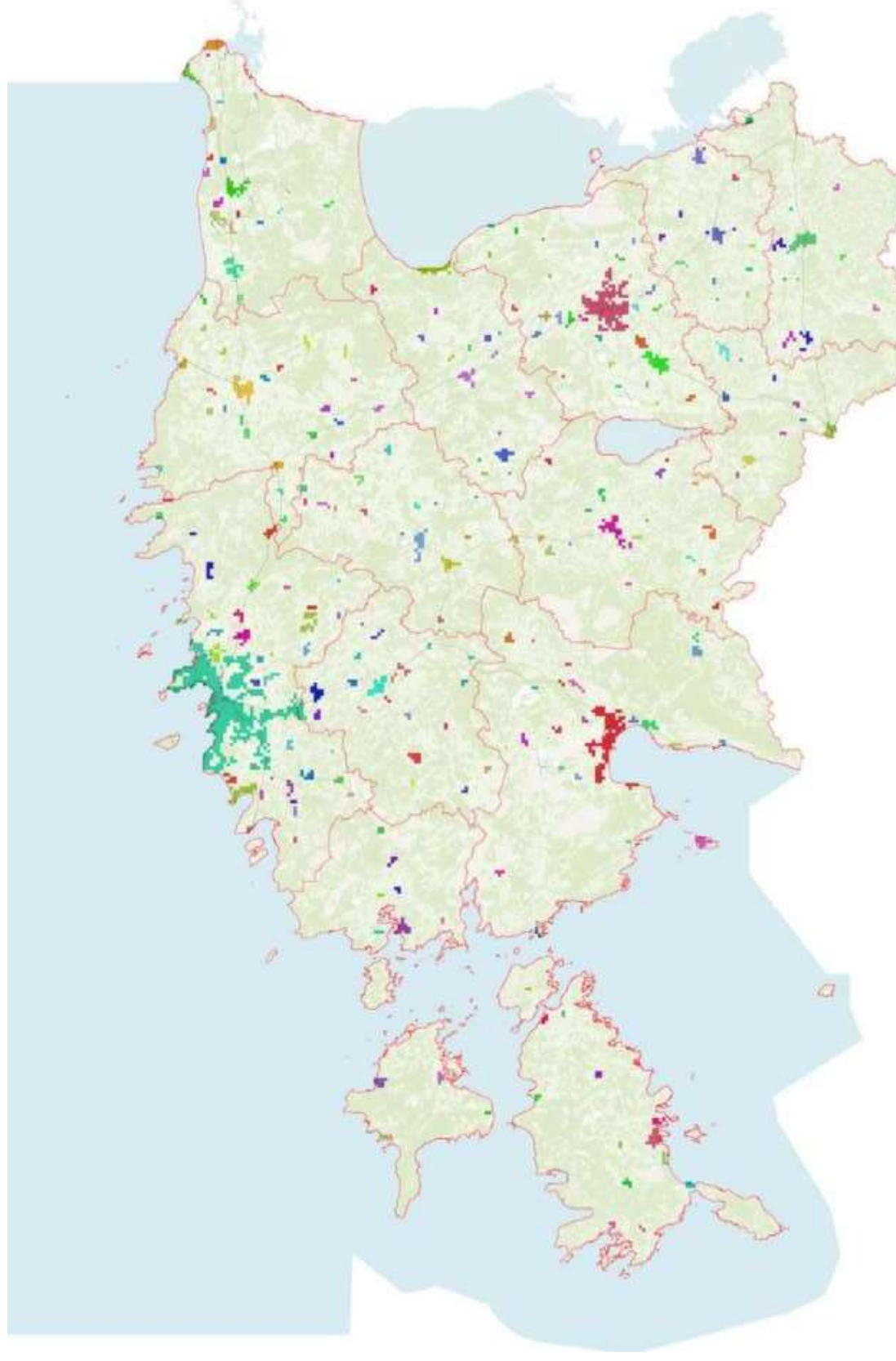
LIIKUVUSUURINGU TULEMUSED - ELUKOHAH



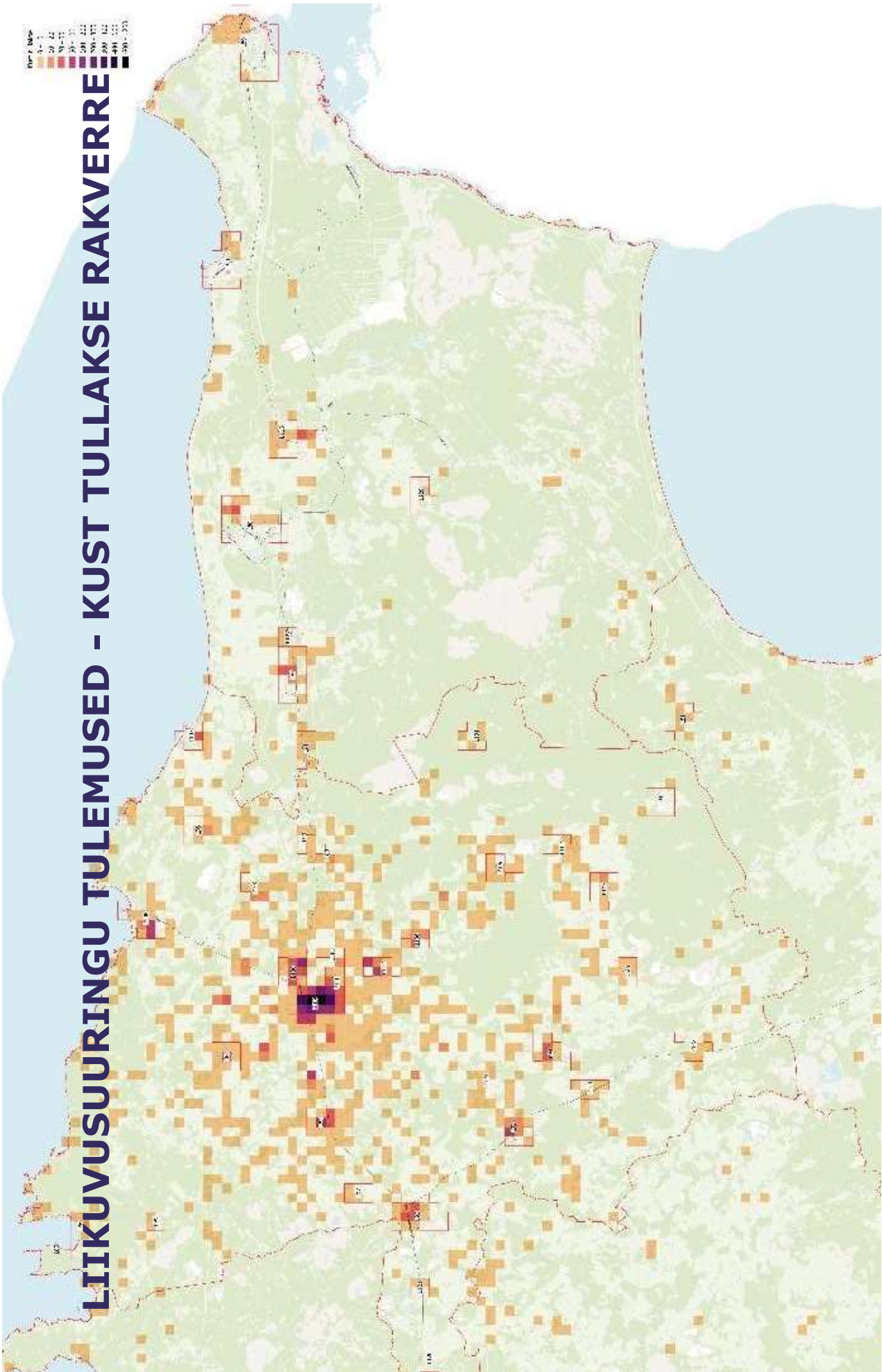
LIIKUVUSUURINGU TULEMUSED - TÖÖKOHAD



STATISTIKAAMETI ANDMETEST TÖÖKOHTADE KLASTRID



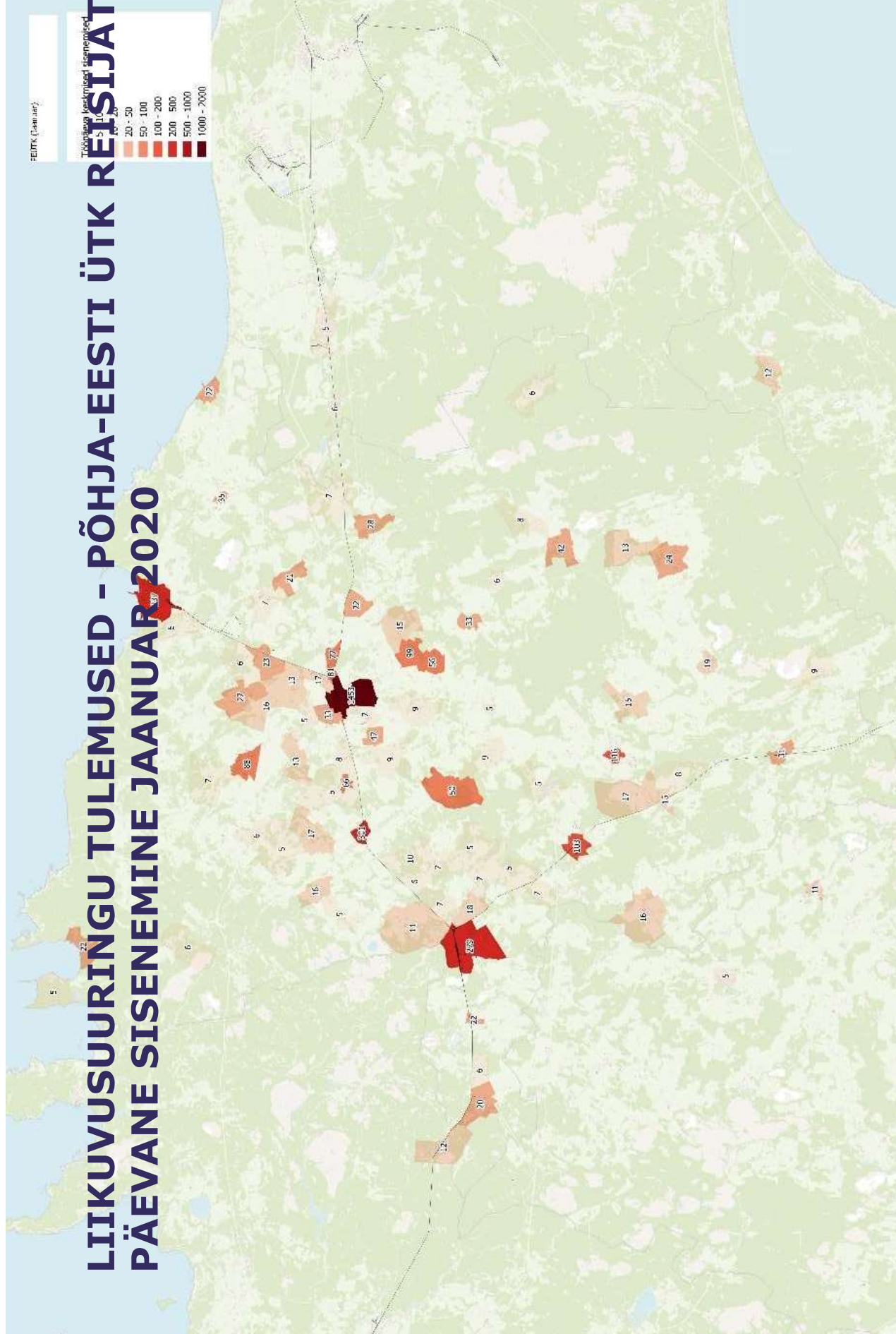
LIIKUVUSUURINGU TULEMUSED - KUST TULLAKSE RAKVERRE



LIIKUVUSUURINGU TULEMUSED - PÕHJA-EESTI ÜTK REIŠIJATE PÄEVANE SISENEMINE JAANUAR 2020

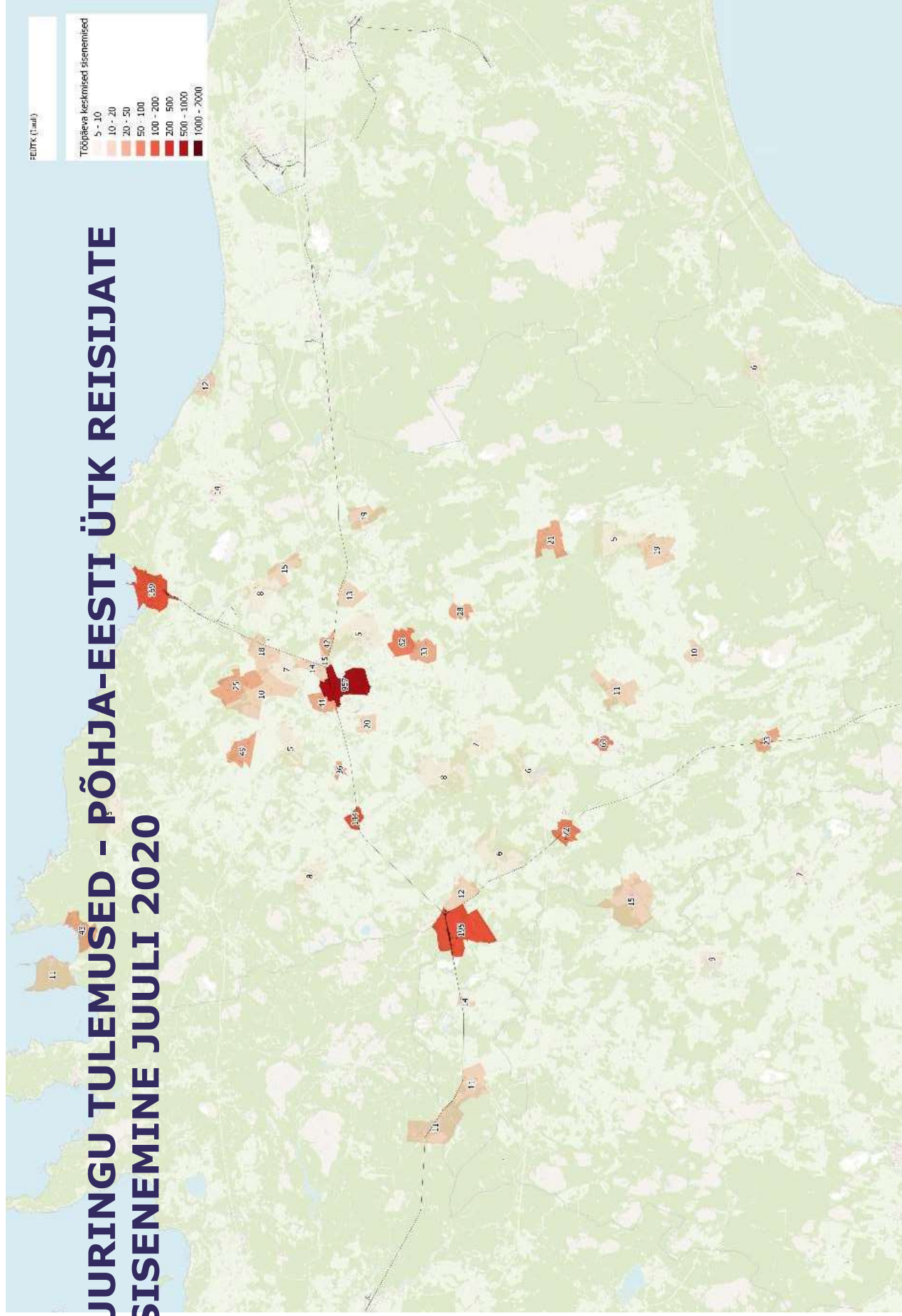
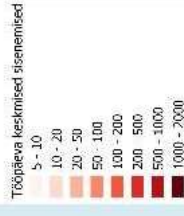
FEOTK (Jaamareid)

Tõukõnava keskmine sisenemised

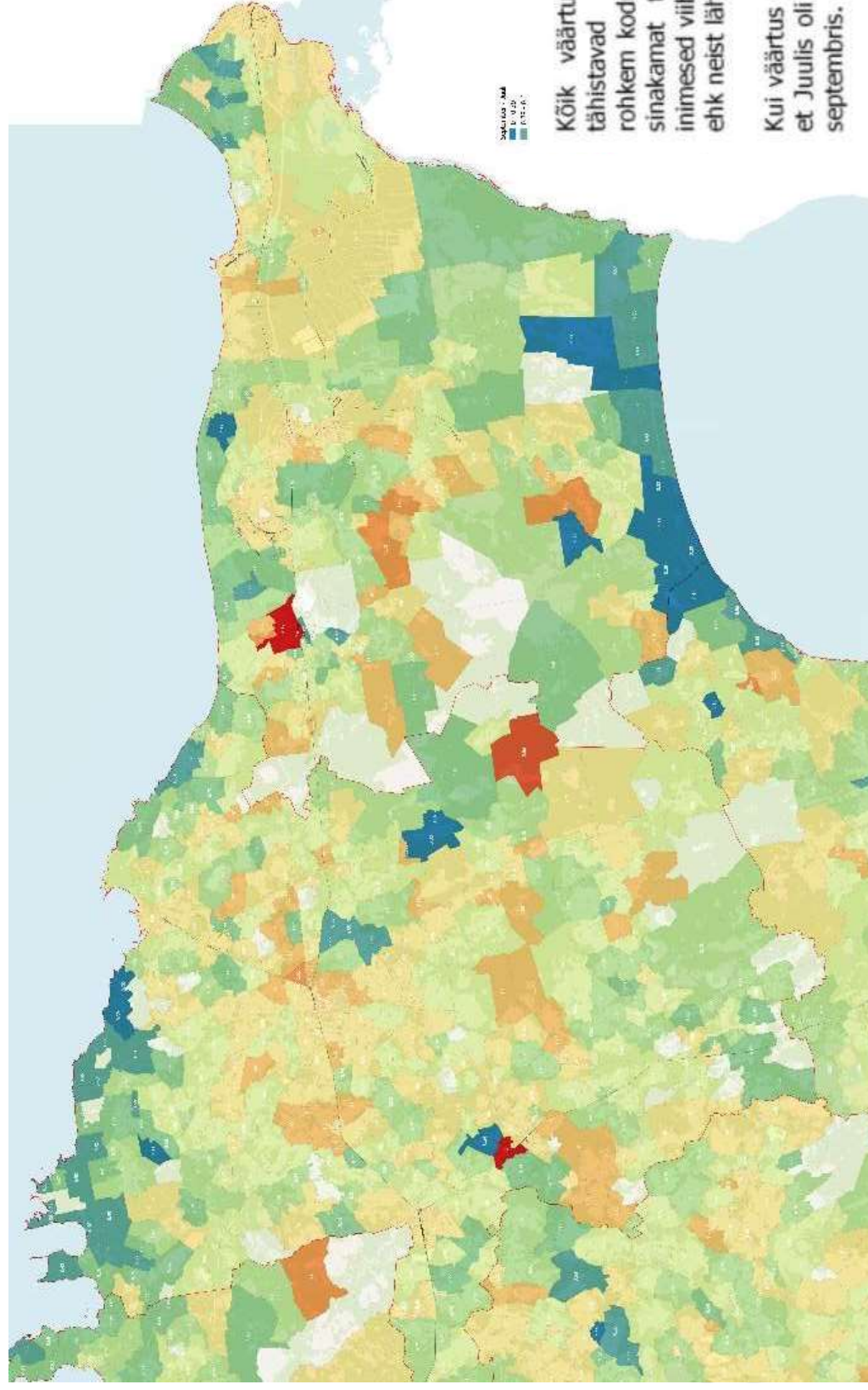


LIIKUVUSUURINGU TULEMUSED - PÕHJA-EESTI ÜTK REISIJATE PÄEVANE SISENEMINE JUULI 2020

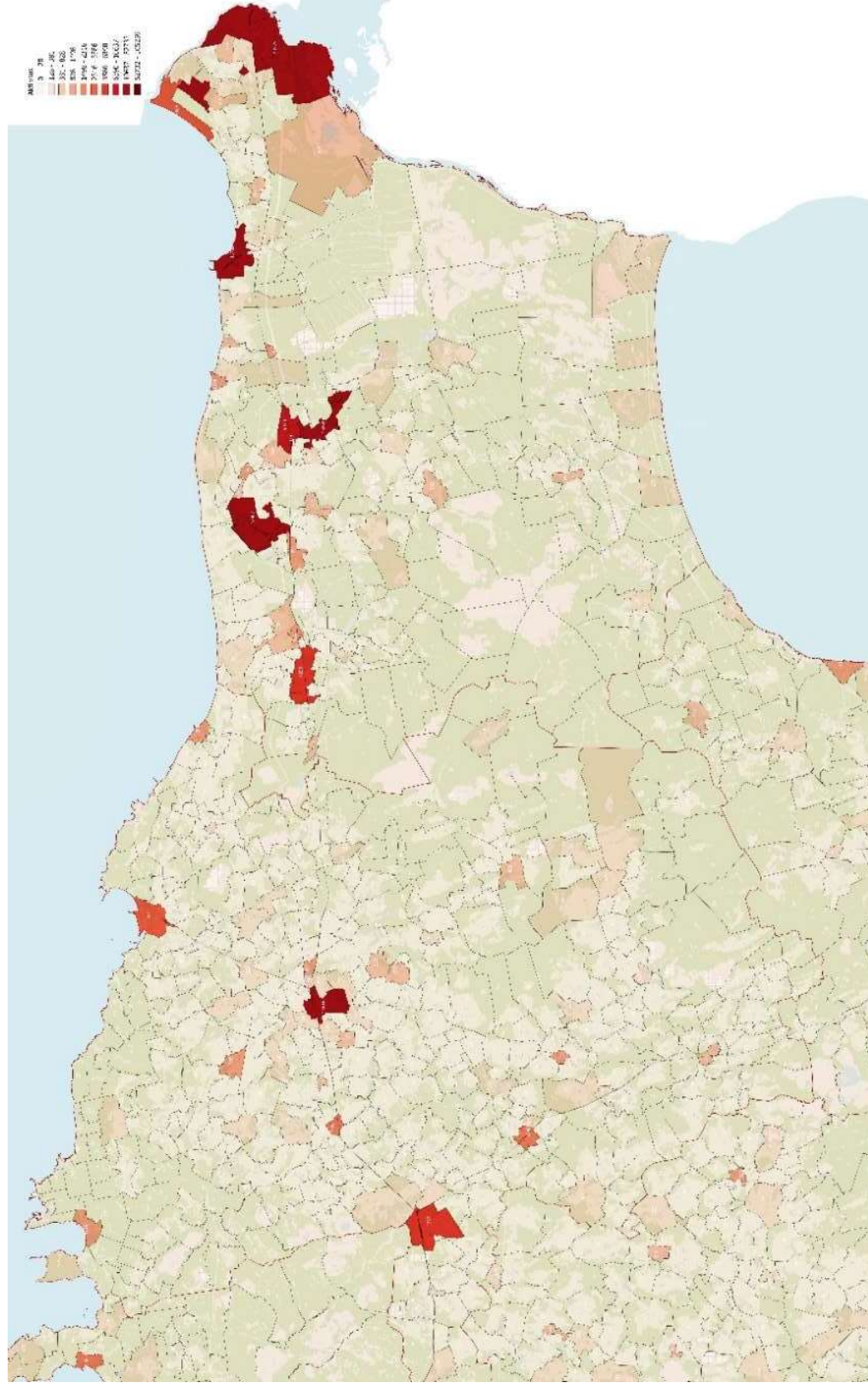
FEOTK (1.milj)



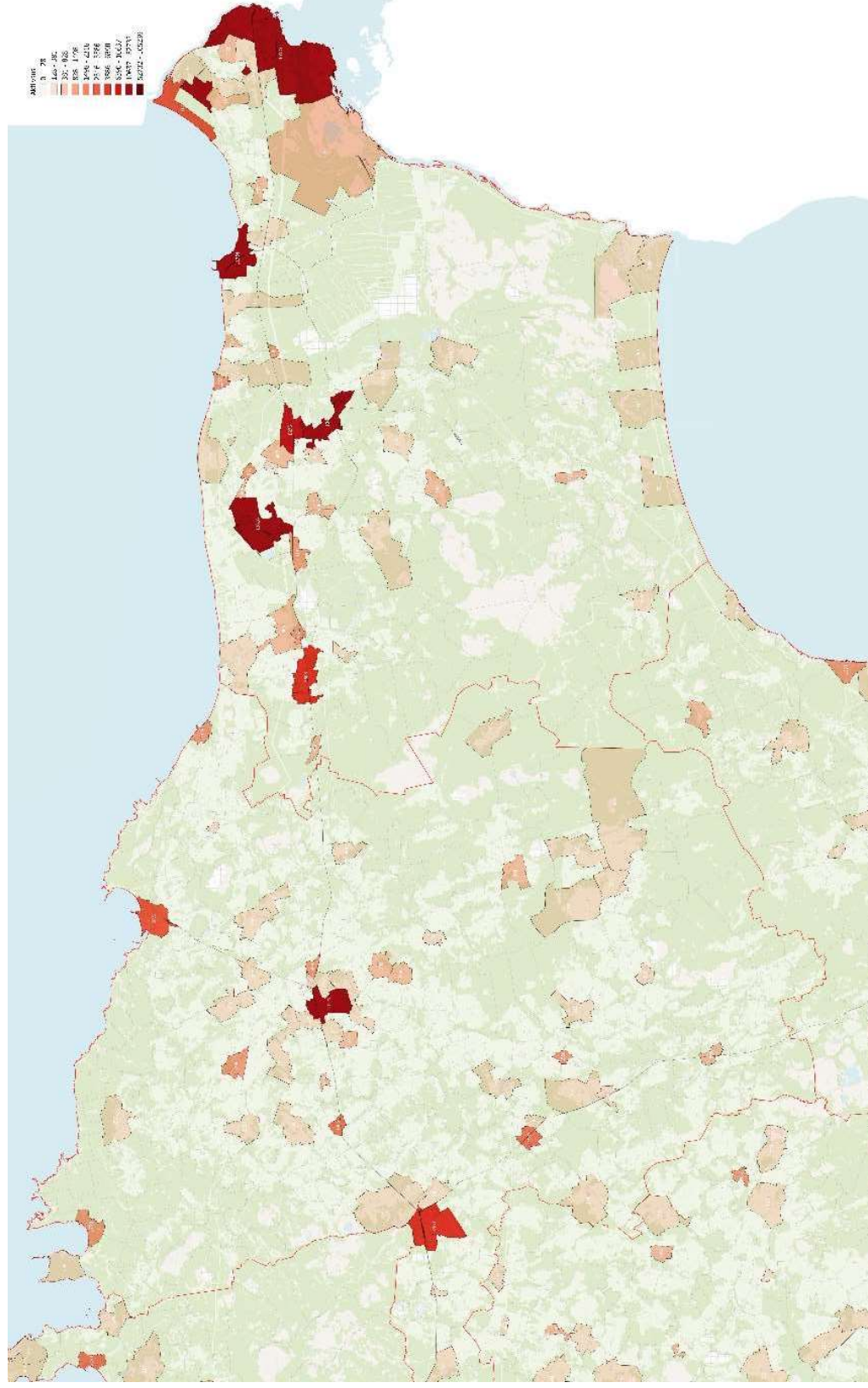
LIIKUVUSUURINGU TULEMUSED - MOBIILPOSITSIONEERIMISE TULEMUSED, JUULI JA SEPTEMBRI VÕRDLUS



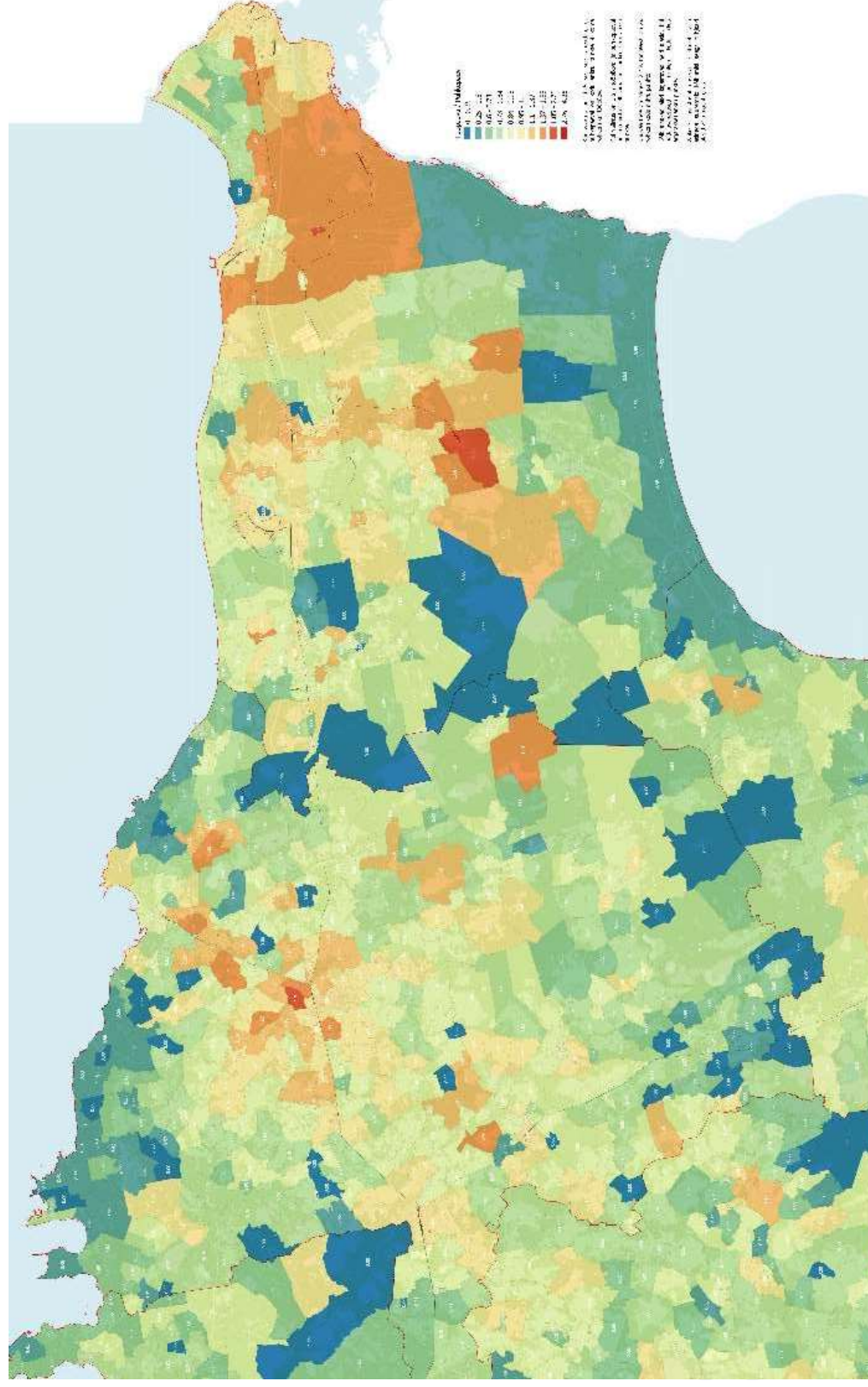
LIIKUVUSUURINGU TULEMUSED - MOBIILPOSITSIONEERIMISE TULEMUSED, TÖÖPÄEVA KESKMINE



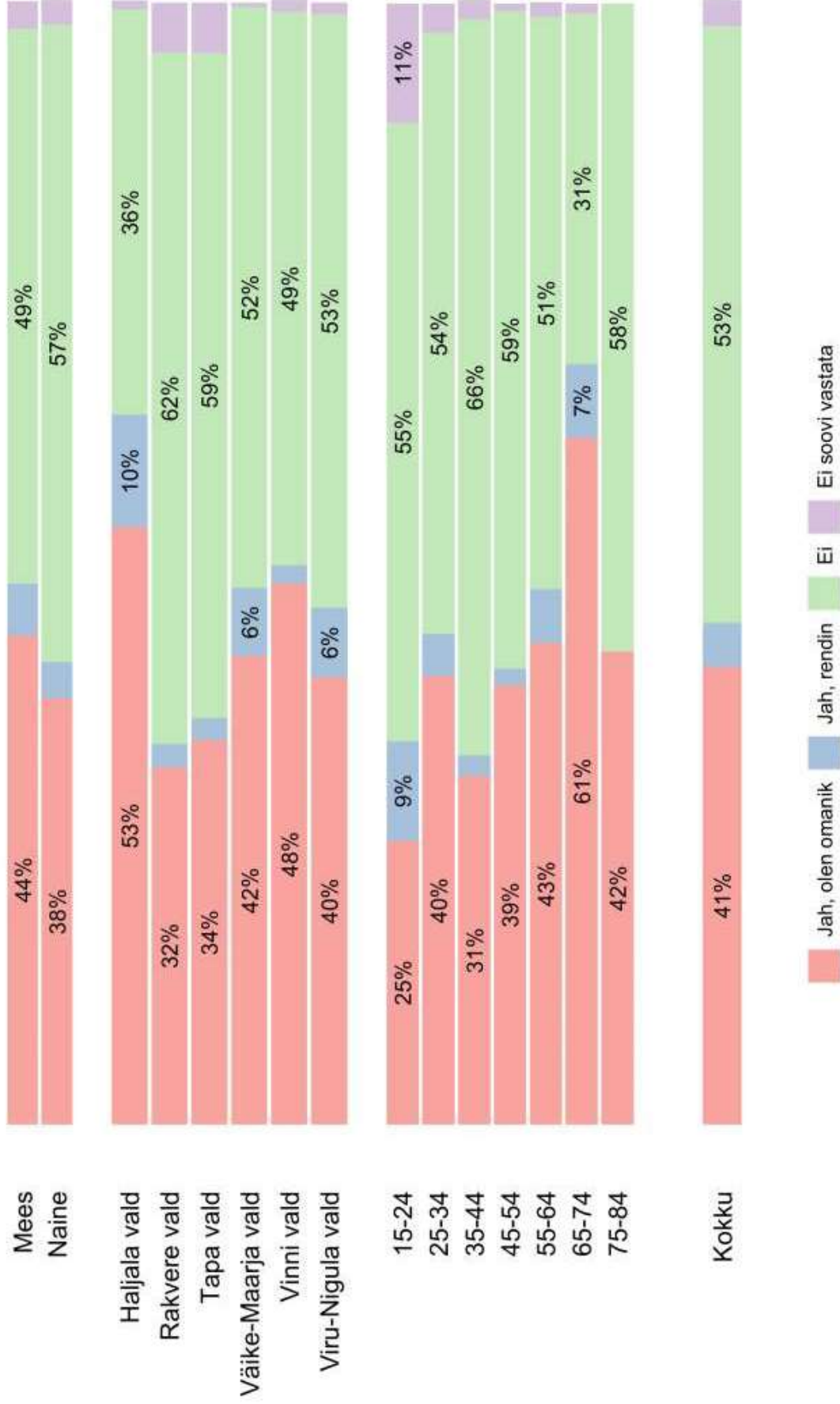
LIIKUVUURINGU TULEMUSED - MOBIILPOSITSIONEERIMISE TULEMUSED, PUHKEPÄEVA KESKMINE



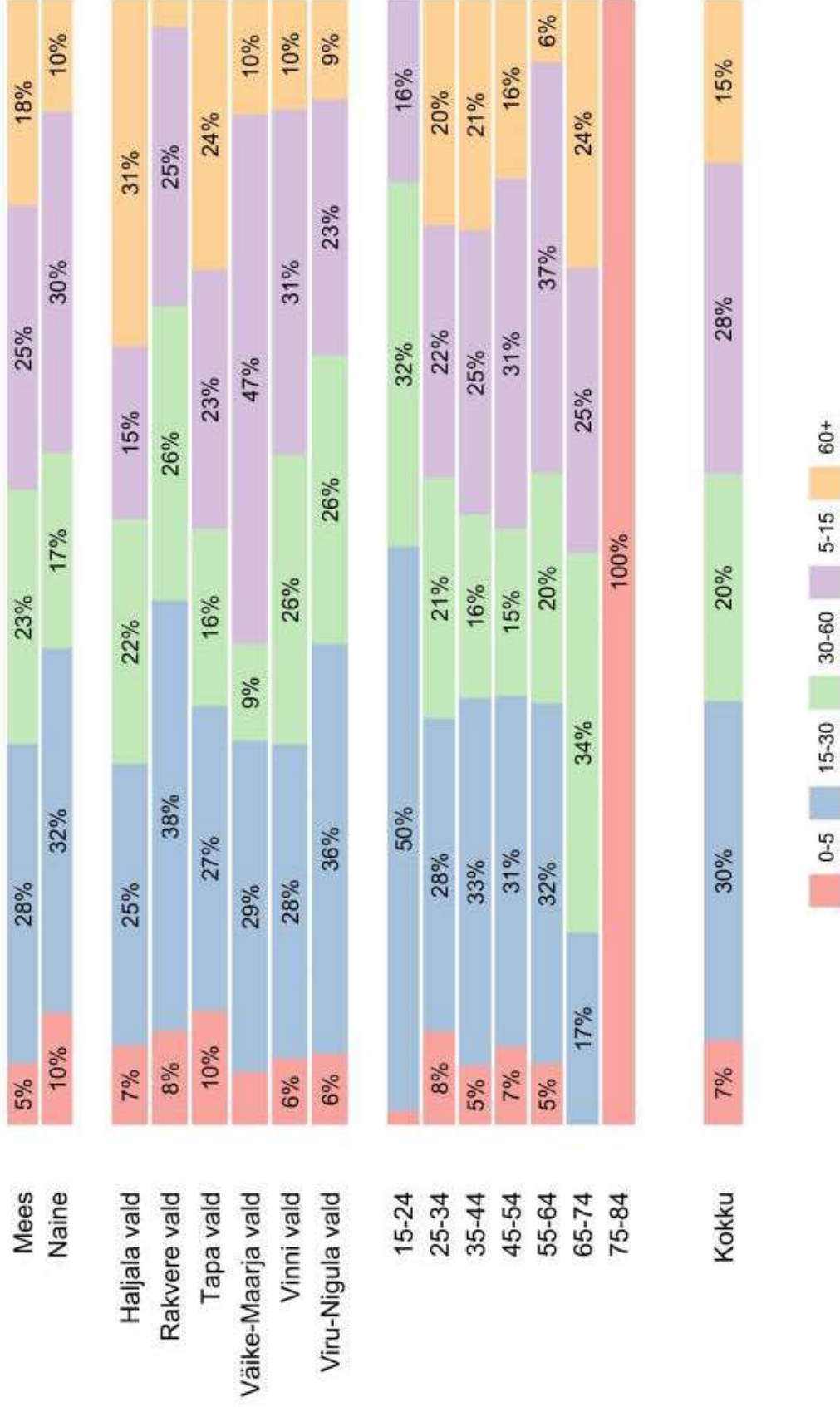
LIIKUVUSUURINGU TULEMUSED - MOBILPOSITSIONEERIMISE TULEMUSED, TÖÖ- JA PUHKEPÄEVA VÕRDLUS



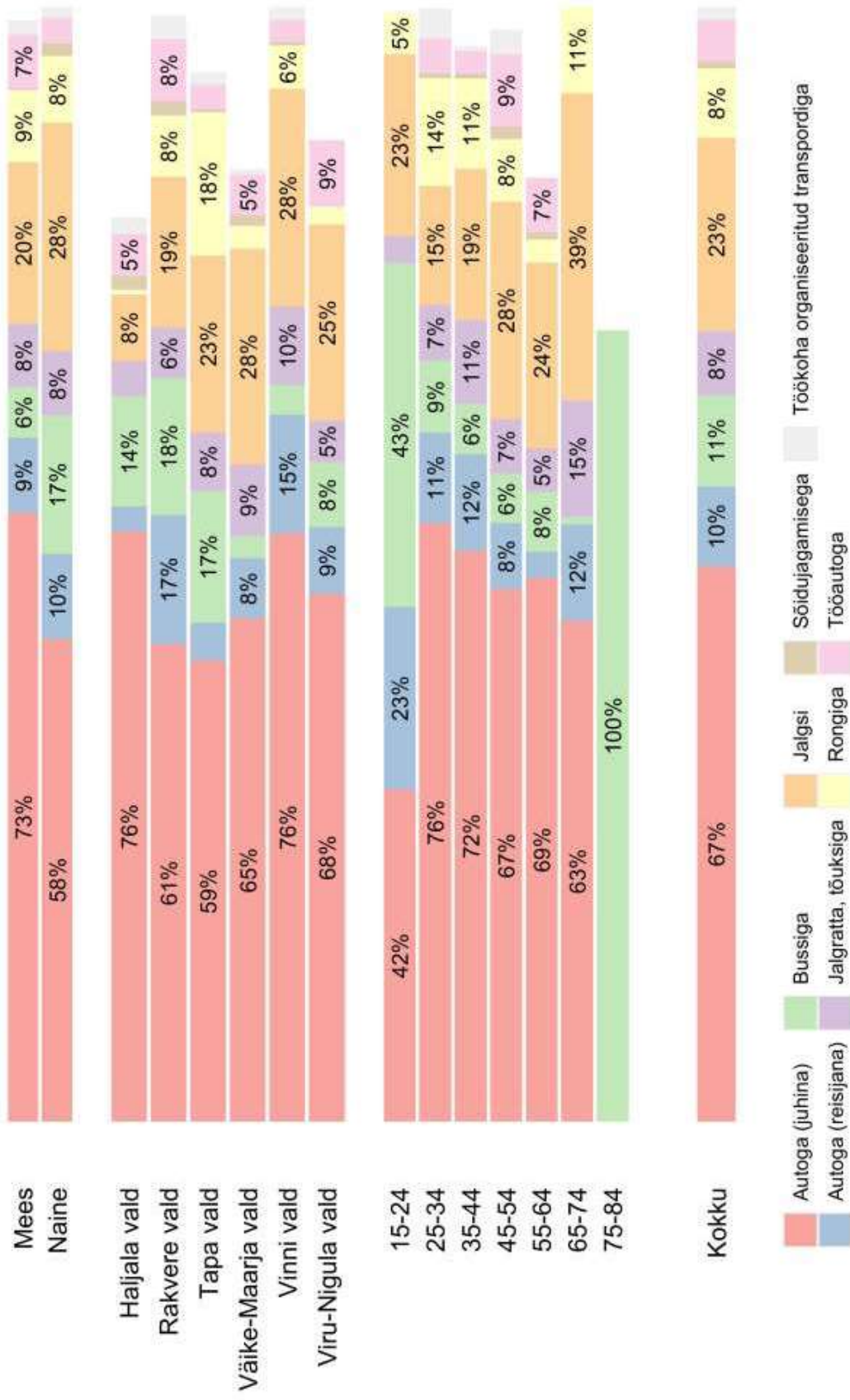
Kas elate hooajaliselt suvilas või maakodus Lääne-Virumaal?



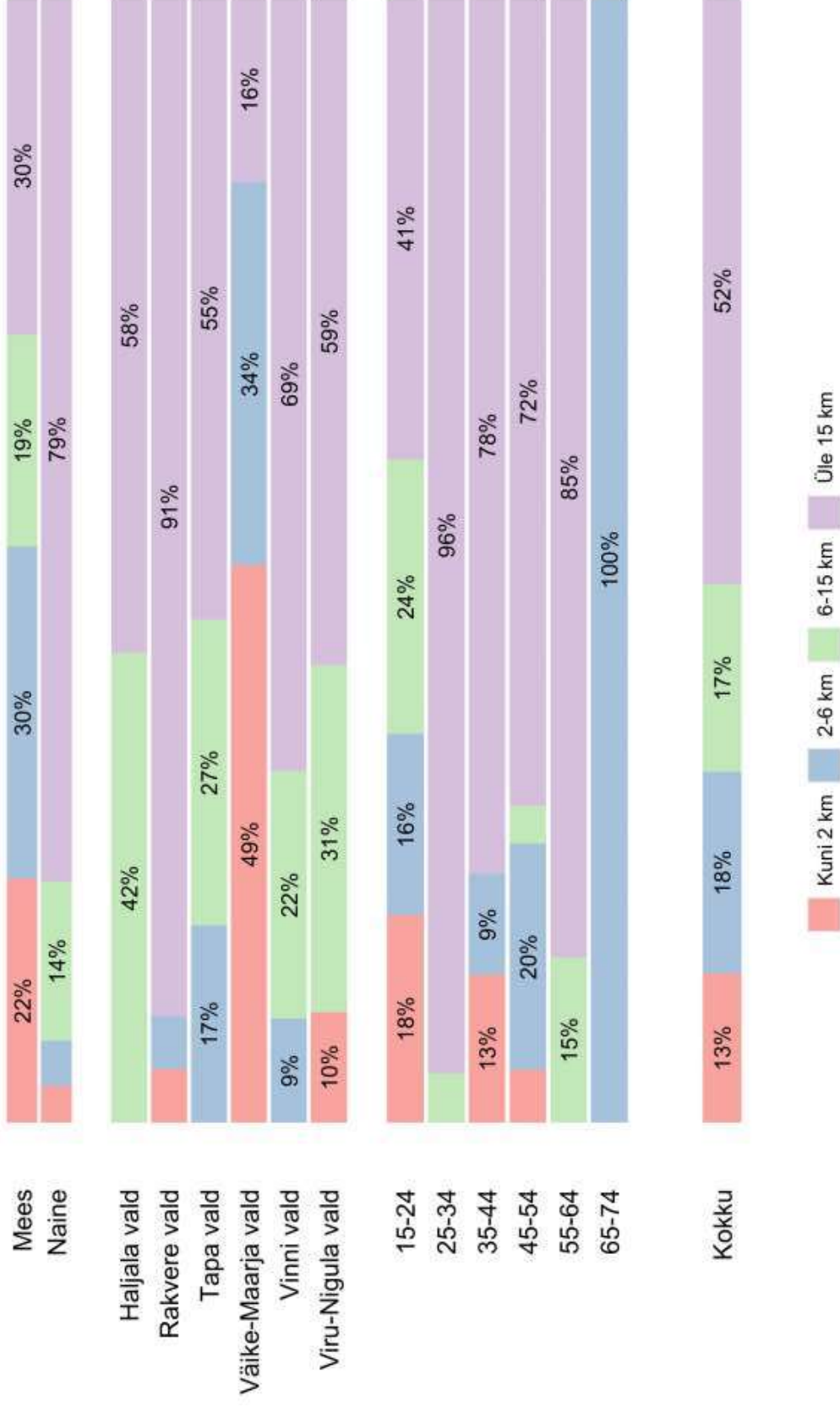
Kui palju kulub Teil aega (minutites) hinnanguliselt tööle jõudmiseks?



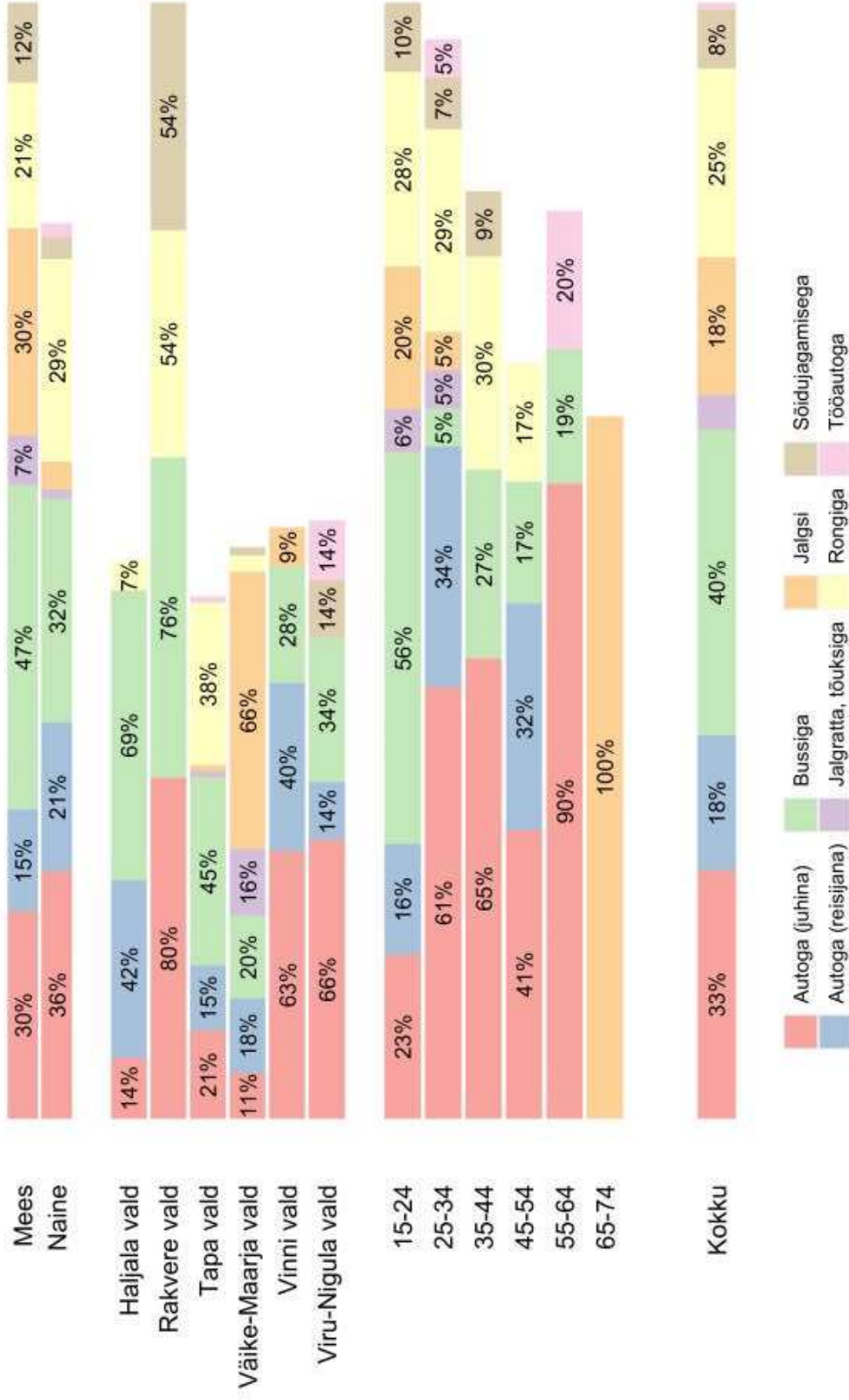
Kuidas liigute tööle?



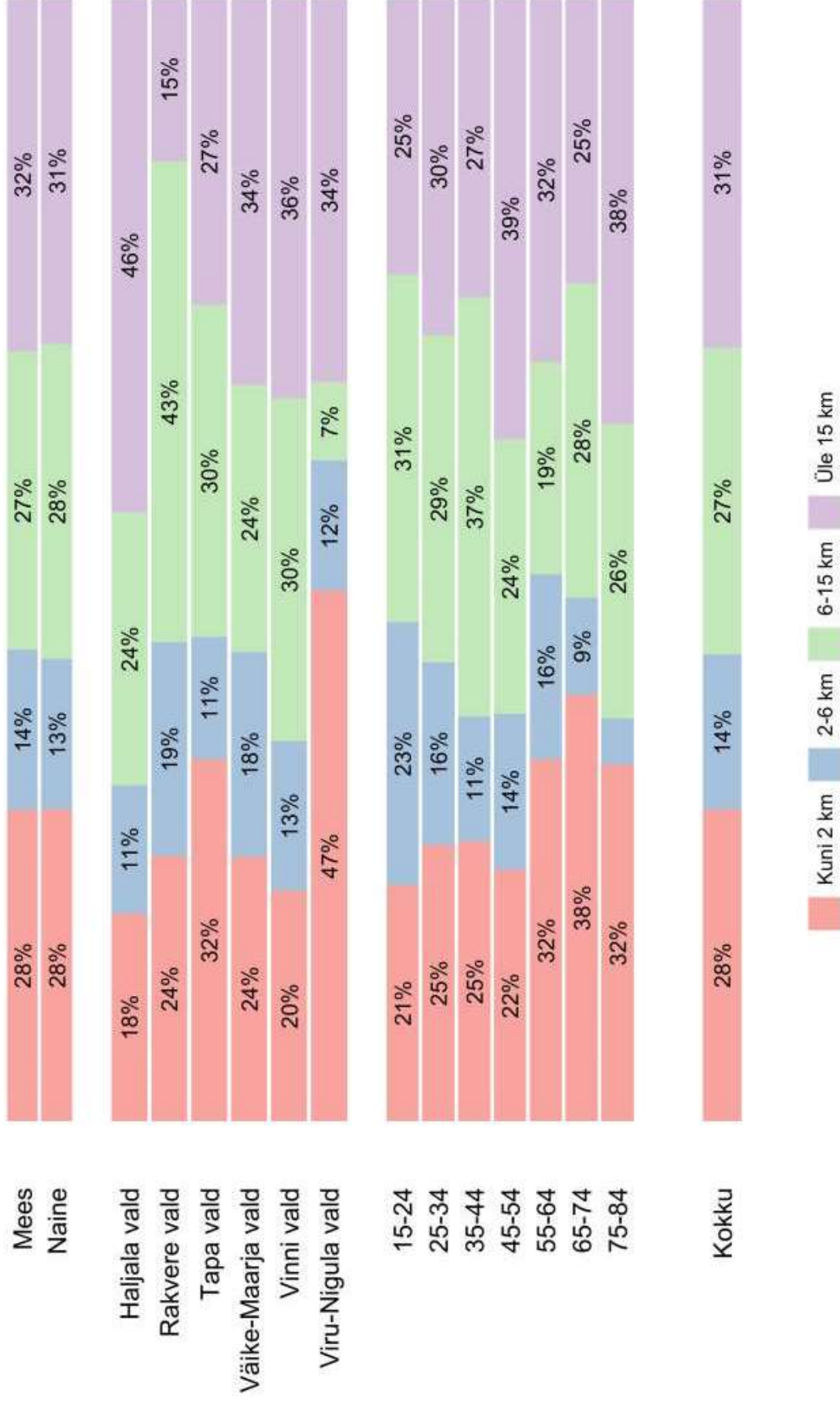
Kui kaugel käite koolis?



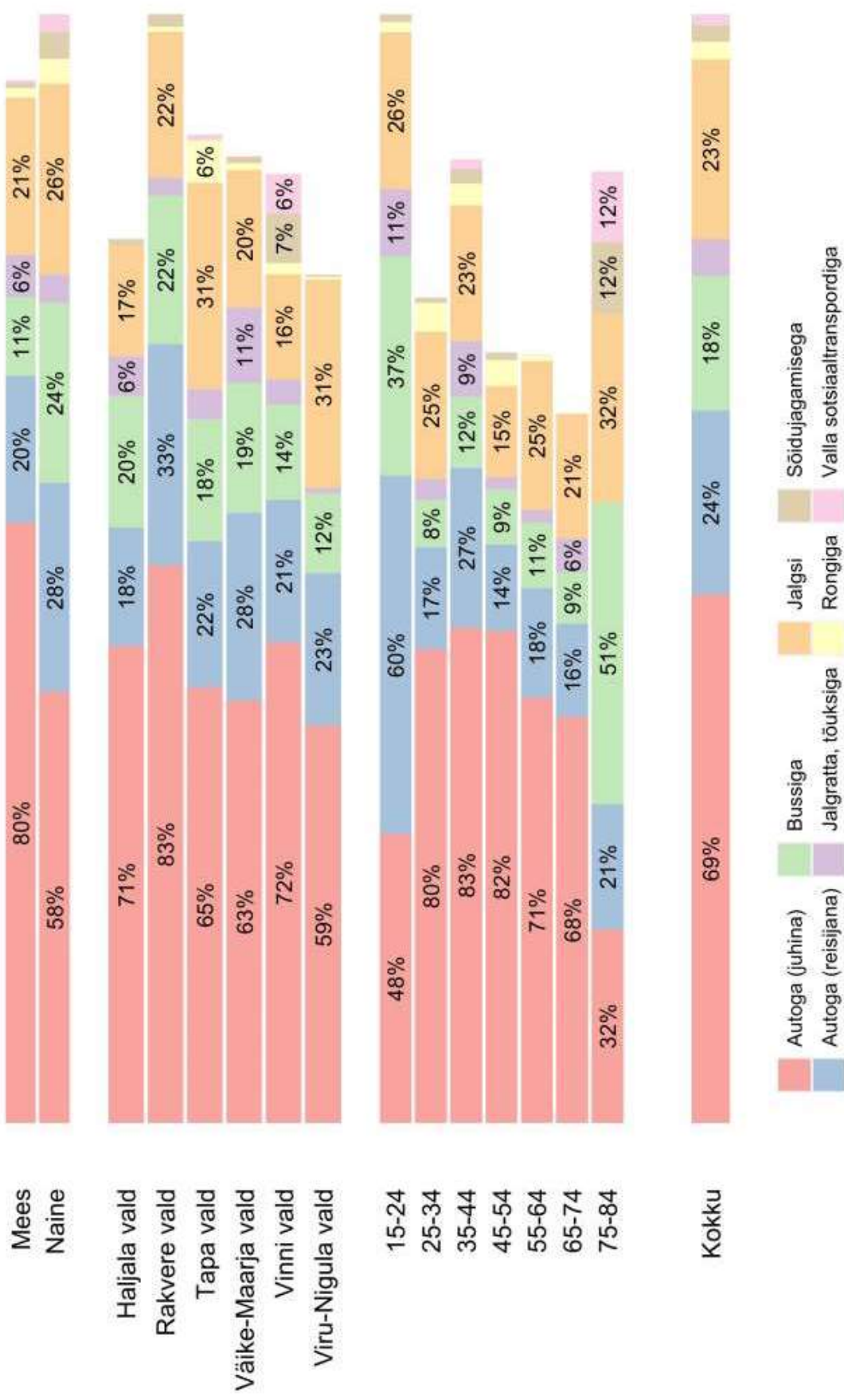
Kuidas liigute kooli?



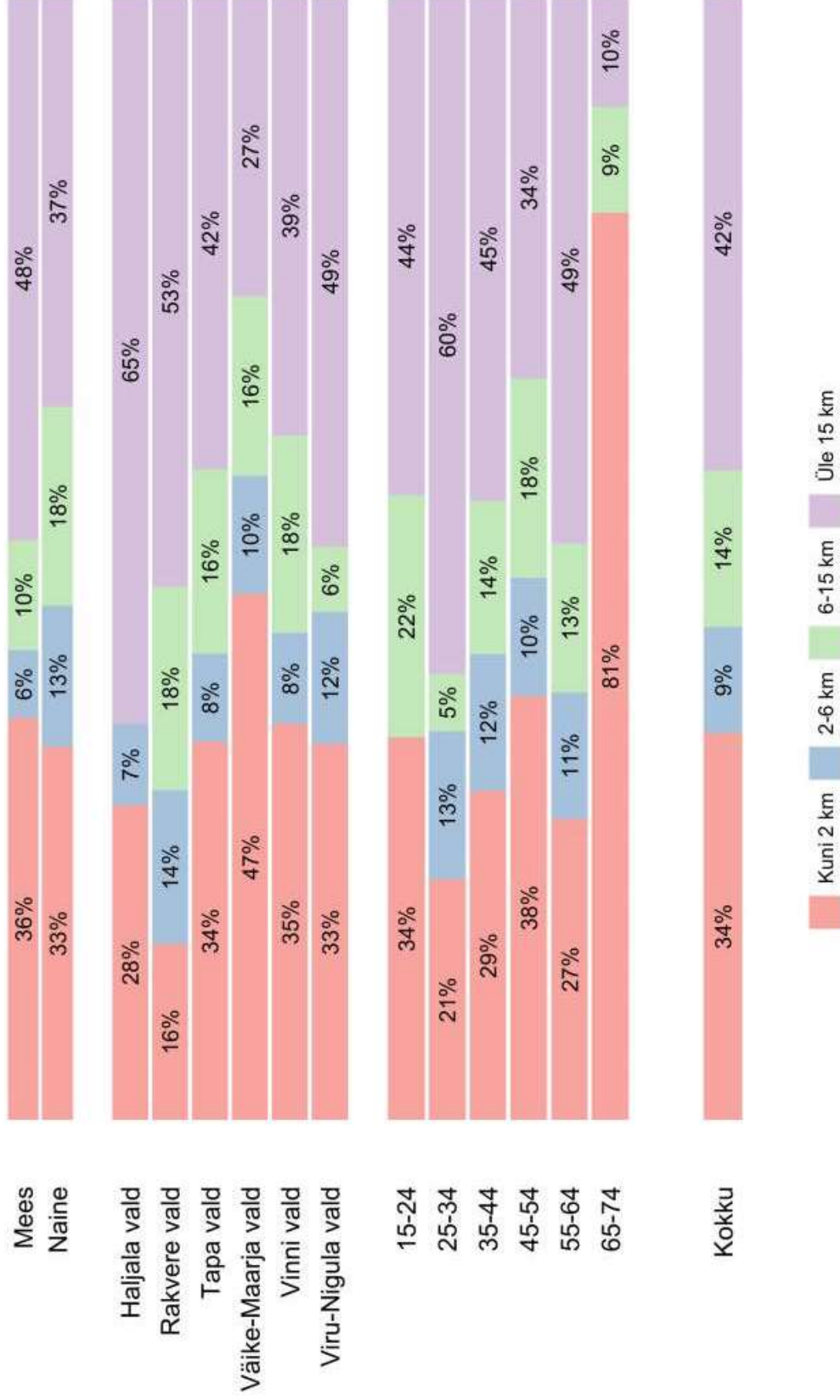
Kui kaugel käite perearsti juures?



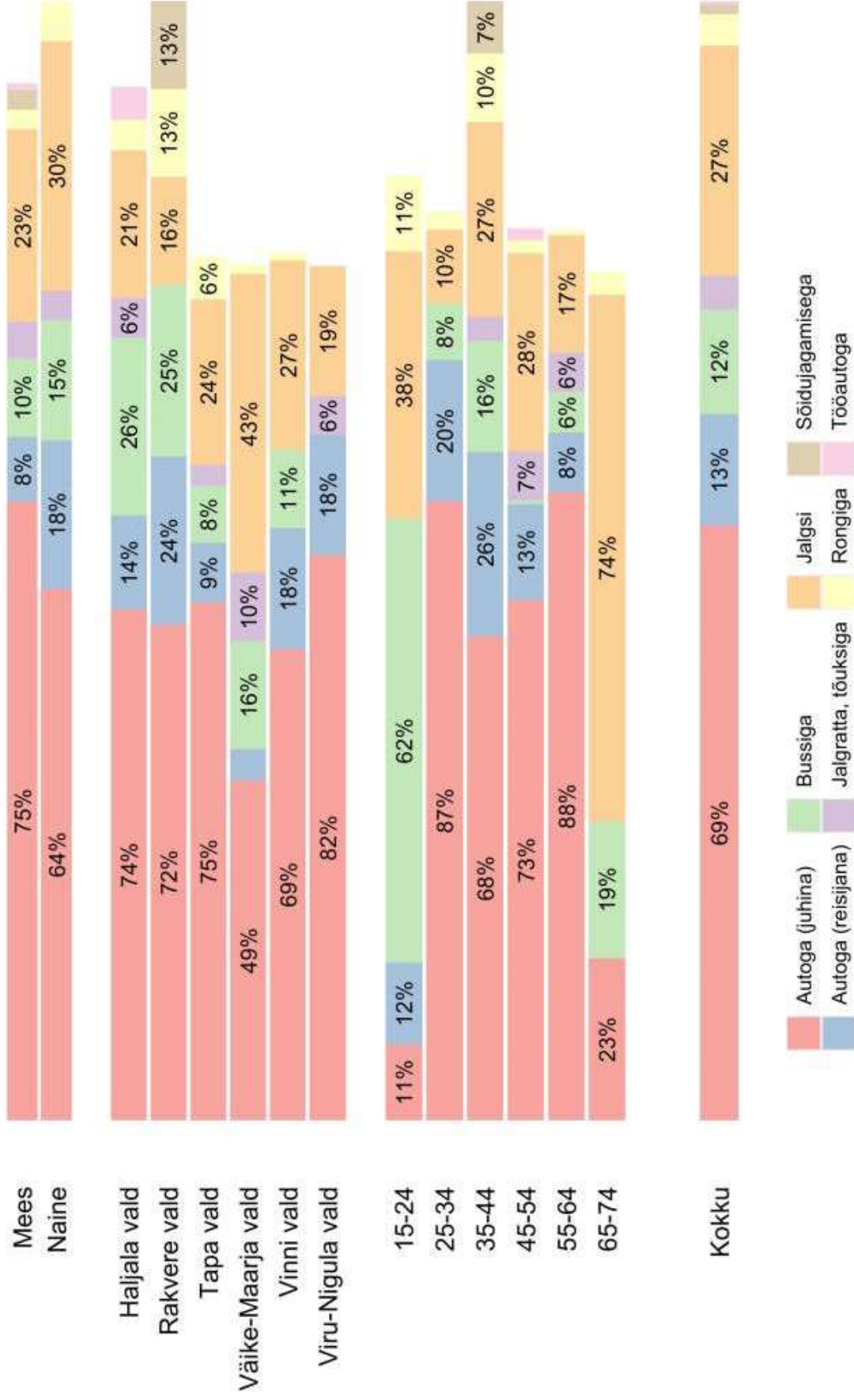
Kuidas käite arsti juures või teisi tervishoiuteenuseid tarbimas?



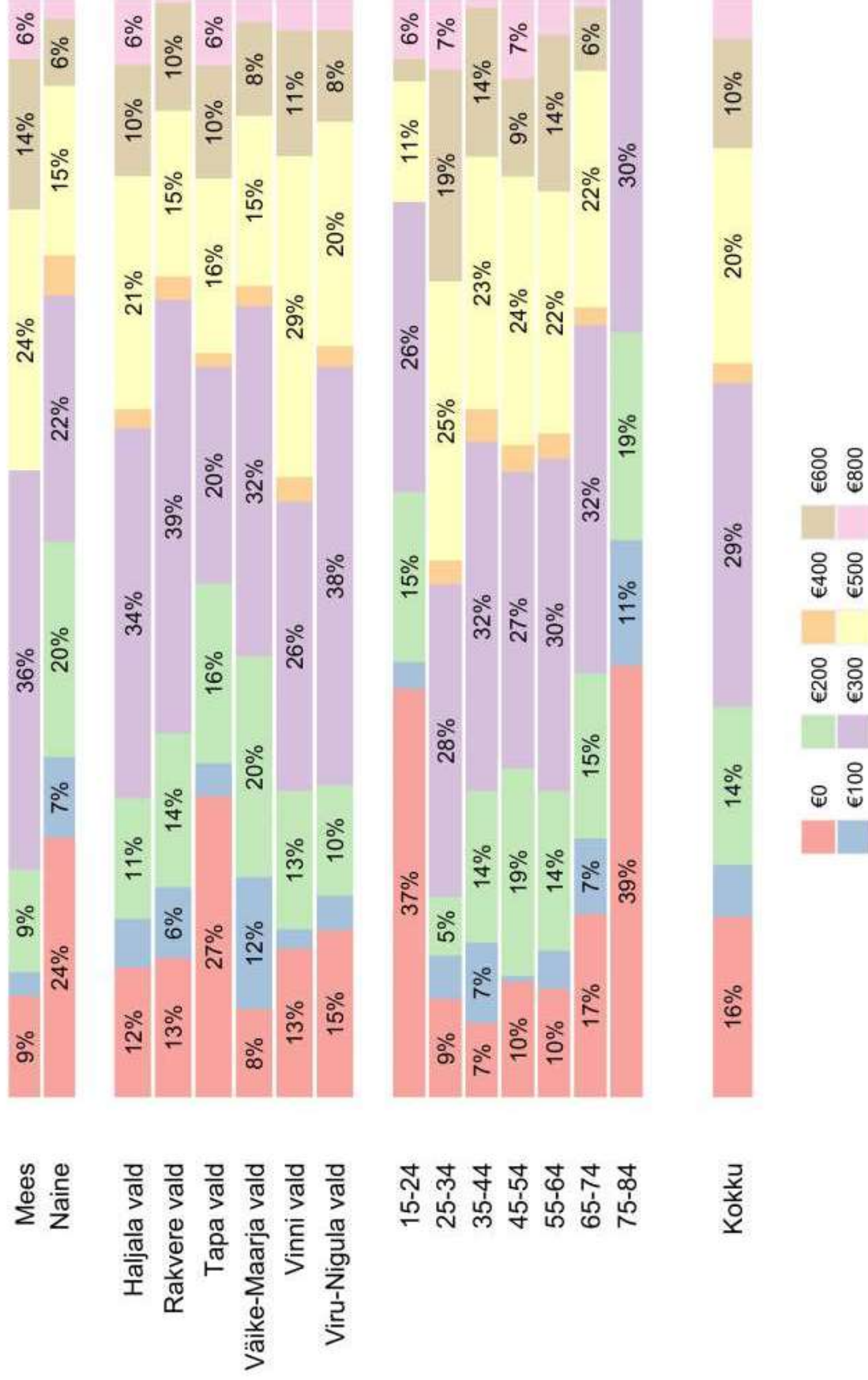
Kui kaugel käite lähedase eest hoolitsemas?



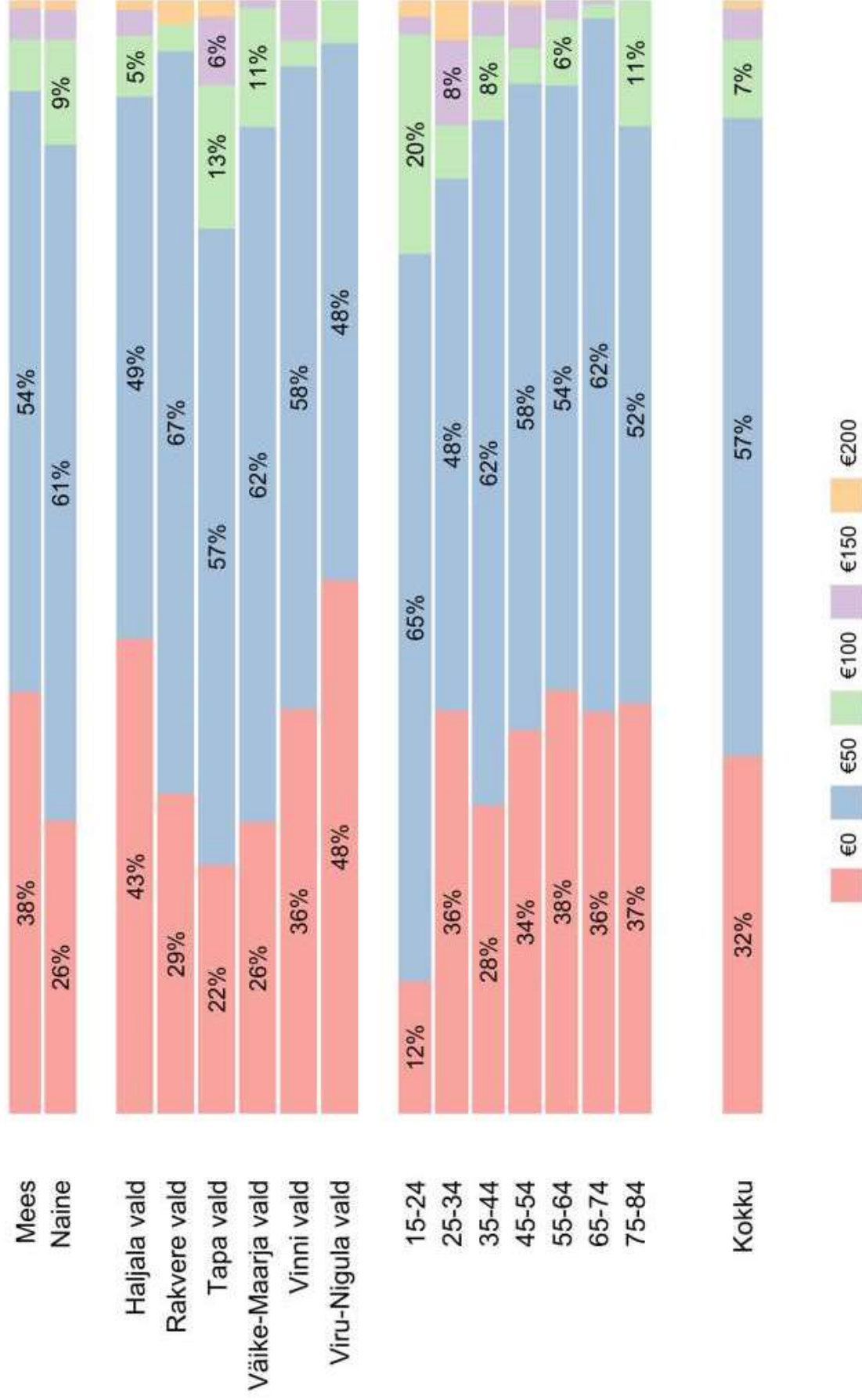
Kuidas käite lähedase eest hoolitsemas?



Kui suured on Teie auto kulutused ühes kuus?

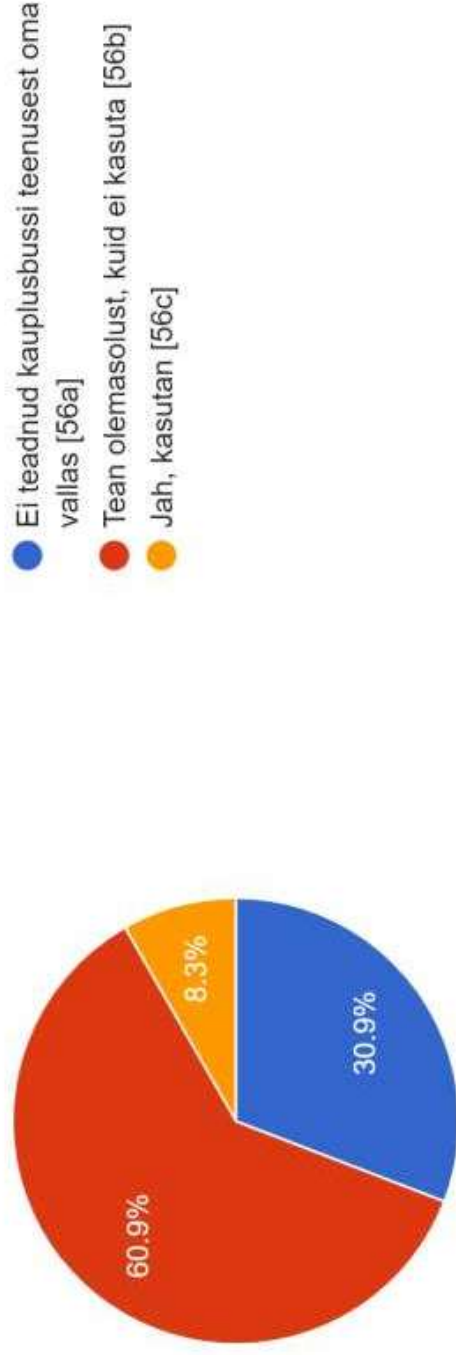


Kui suured on Teie kulutused liikuvusteenuste kasutamisel ühes kuus?



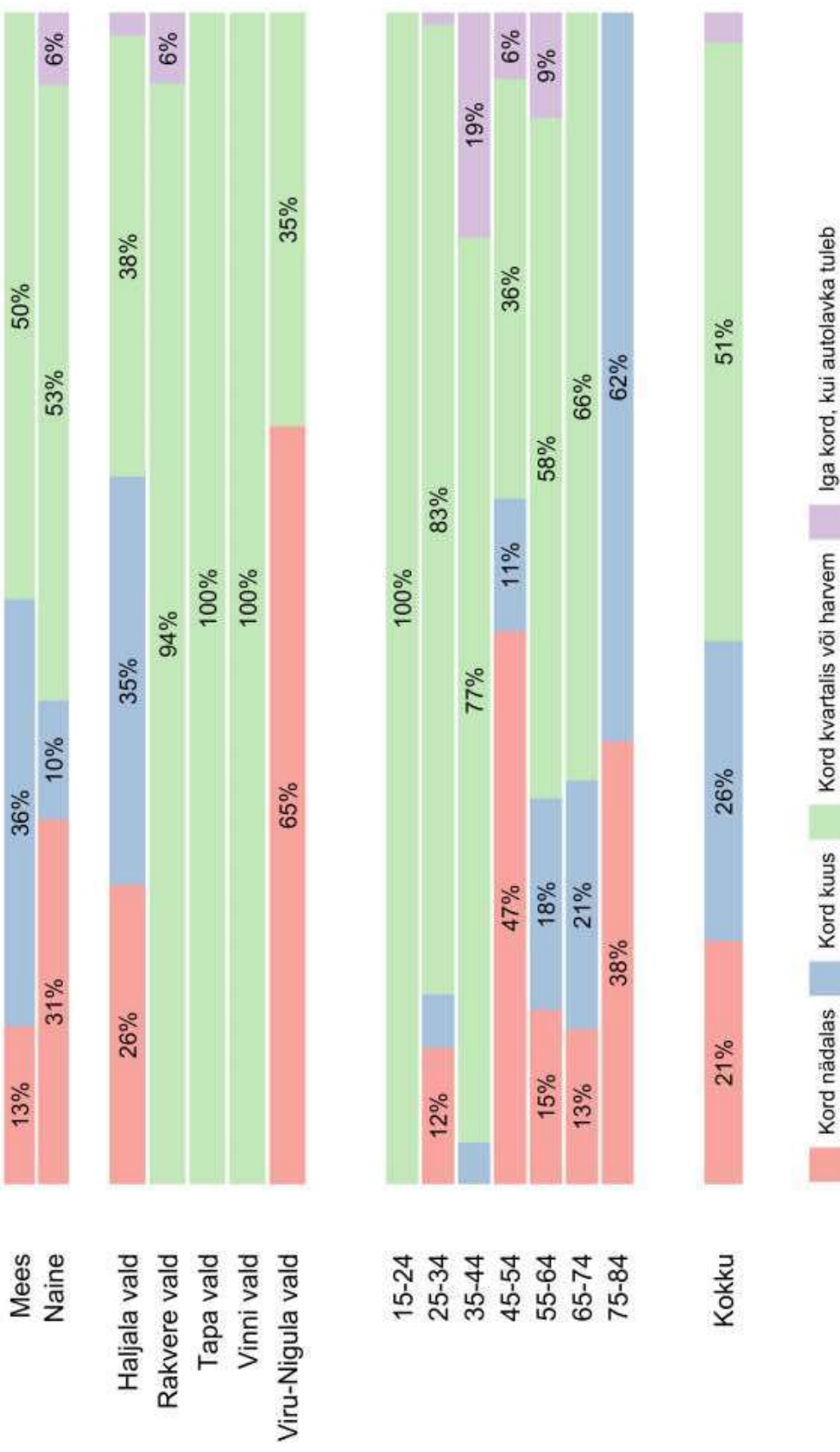
LIIKUVUSKÜSIMUSTIKU TULEMUSED – KAUPLUSBUSSE (AUTOLAVKA) KASUTAMINE

5.6. Autolavka kasutamine - kas kasutate Lääne-Viru maakonnas liikuva kauplusbussi teenuseid?
846 responses



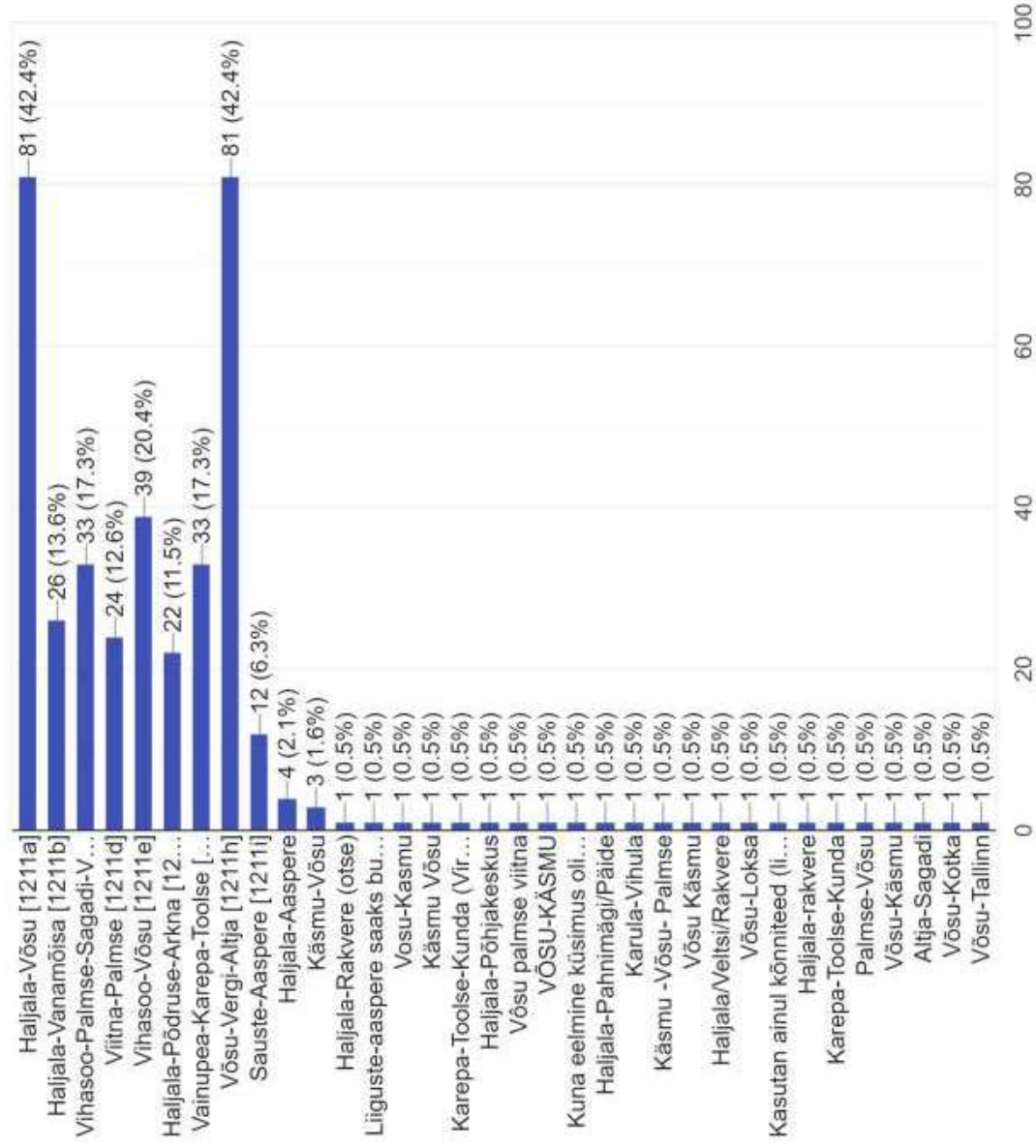
Kui sageli kasutate Lääne-Viru maakonnas liikuvate kauplusbusside teenuseid?

Kasutan Hajjala vallas



12.1.1. Missugust kergliiklusteed Hajjala vallas kasutaksite?

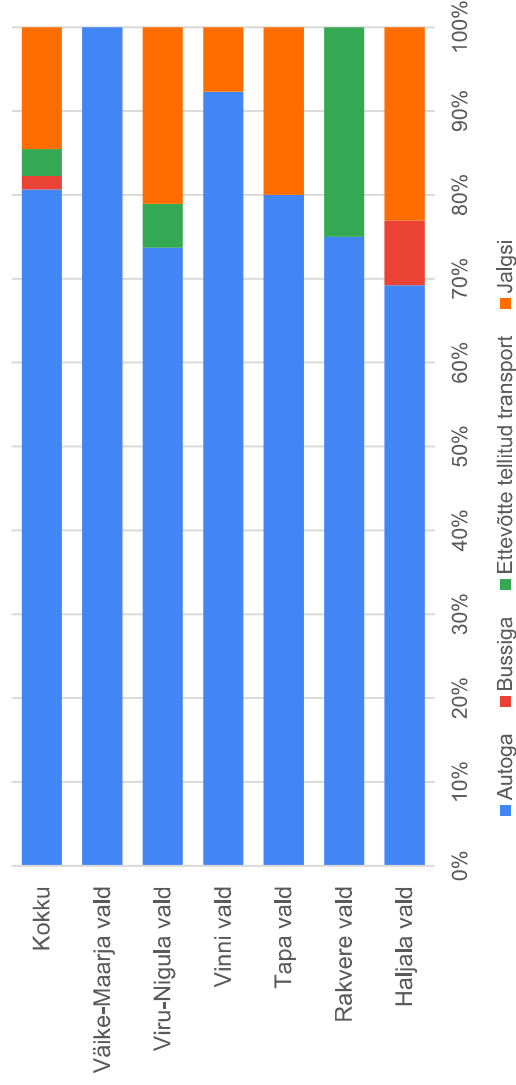
191 responses



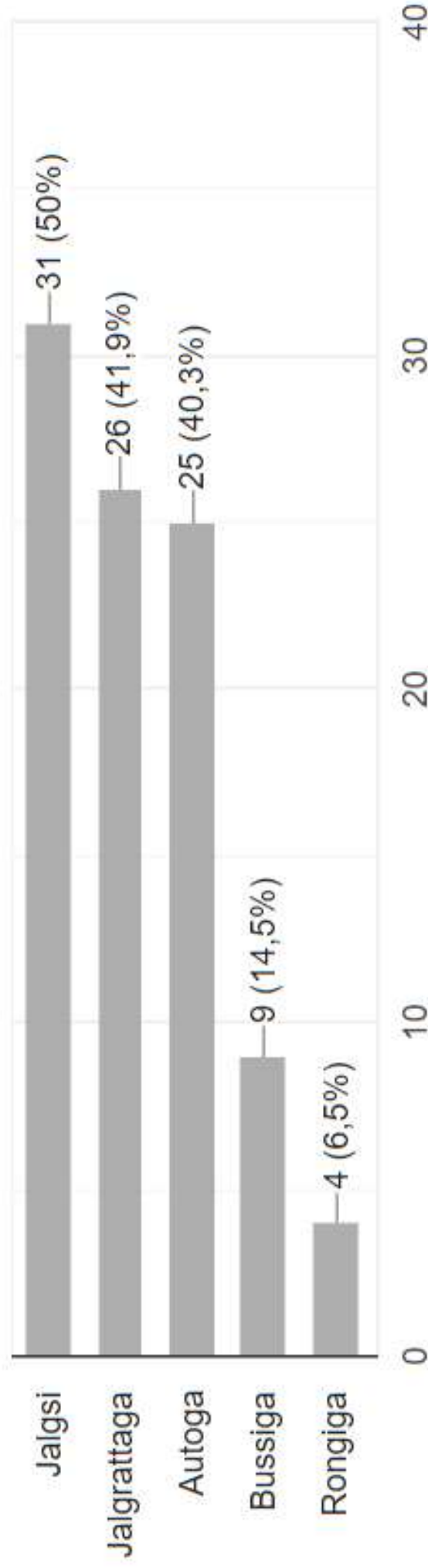
ETTEVÕTLUSE LIIKUVUSKÜSIMUSED

- Enim, 18 korda, oli välja toodud jalgsi- ja rattaga liikumisvõimaluste parandamise vajadust
- 16 korda mainiti liiklusohutust ning teede korrashoidu
- 10 juhul viidati parema ühistranspordihenduse vajadusele.

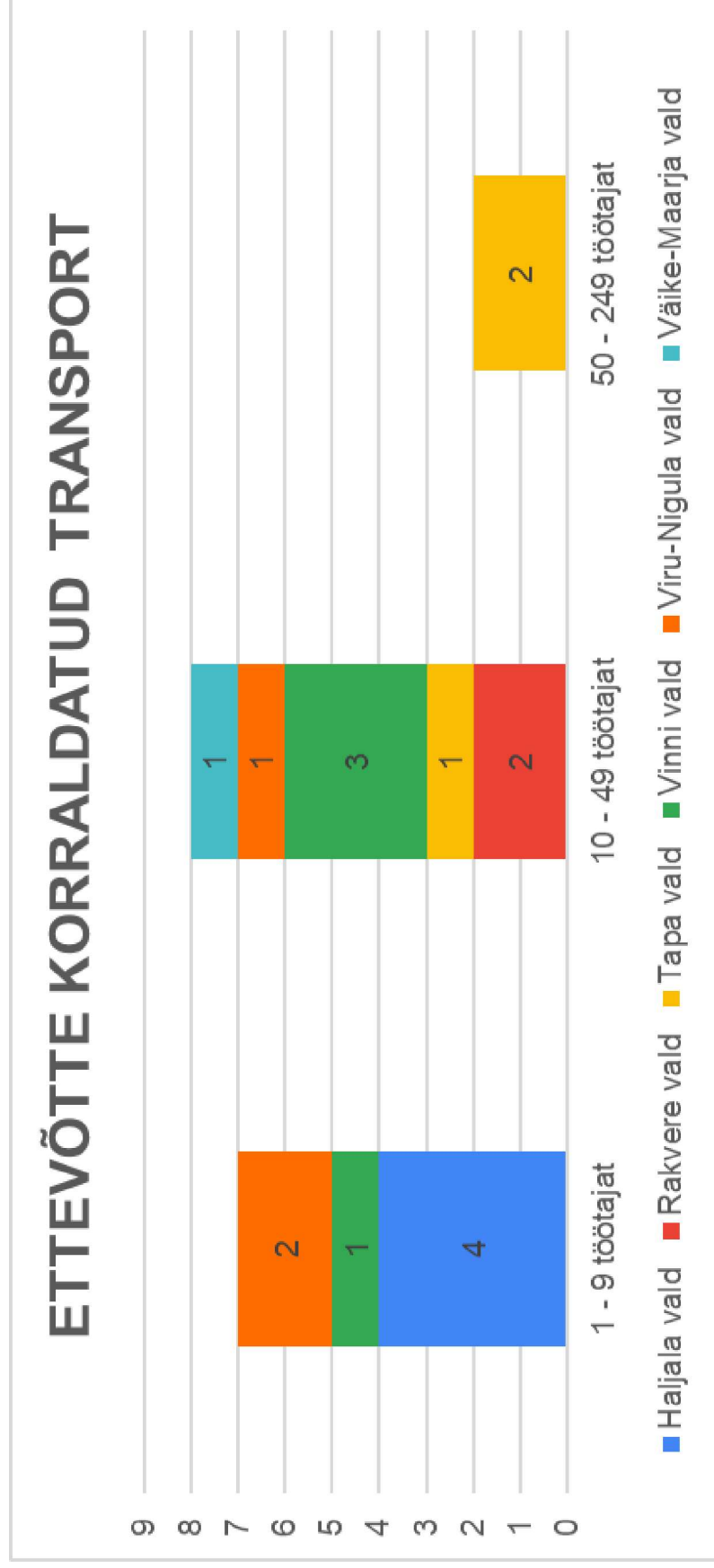
TÖÖTAJATE PEAMINE TÖÖLE TULEMISE VIIS



MUUD TÖÖLE TULEMISE VIISID



ETTEVÕTETE KORRALDATUD TRANSPORT

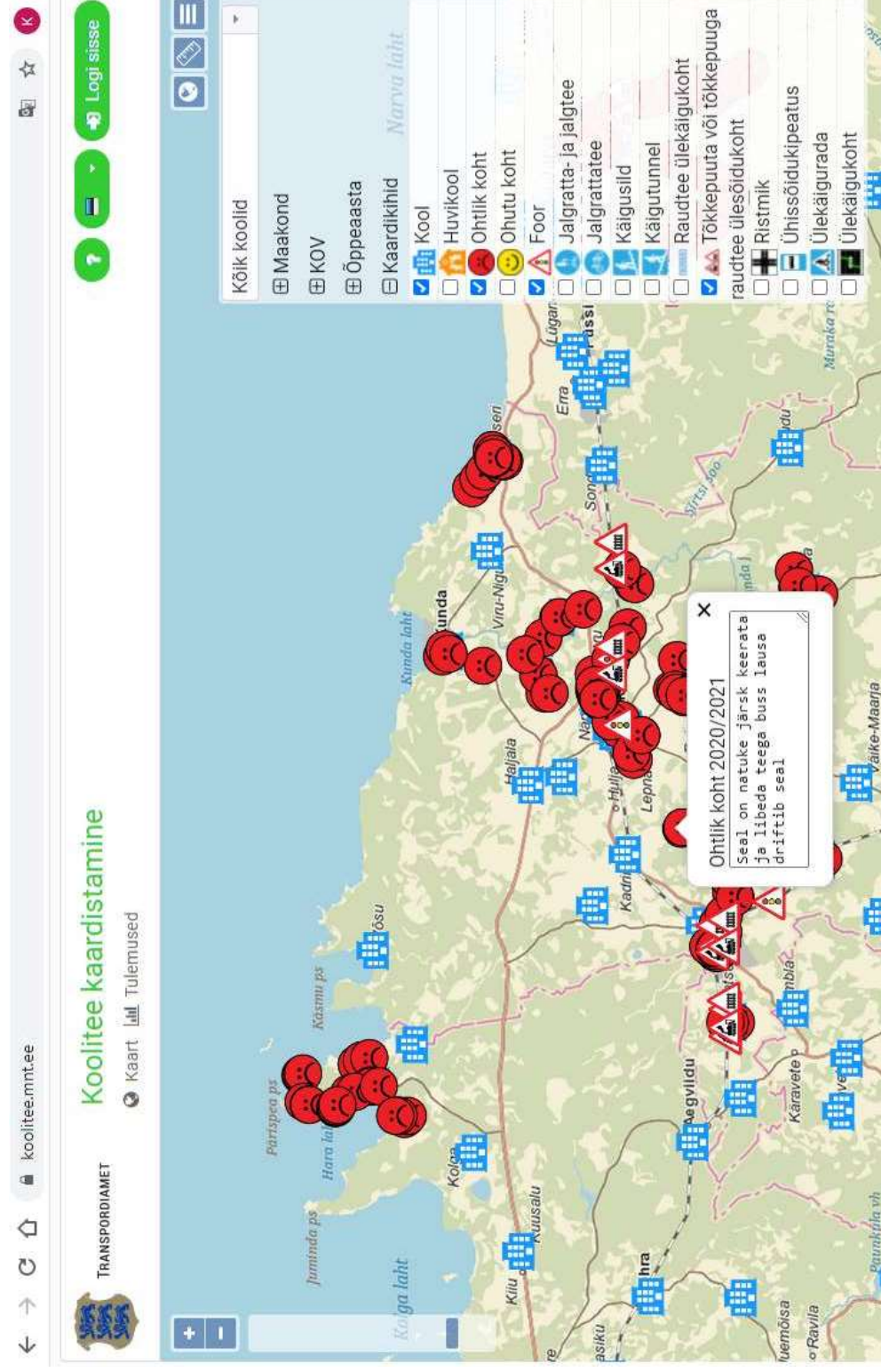


ETTEVÕTLUSE LIIKUVUSKÜSIMUSED

	OG ELEKTRA AS RAKVERE VALD	AS ESTONIA RAKVERE VALD	HKSCAN VIRU-NIGULA VALD, KADRINA VALD
TÖÖTAJATE ARV	Üle 250 töötaja Lisaks Grossi poode teenindav personal 10-20 inimest poe kohta	Üle 700 töötaja Rakvere Lihakombinaadis	Umbes 125 inimest Viru-Nigula tootmisüksuses Umbes 75 Kadrinas
TÖÖKORRAL DUS	Töö toimub päevastes vahetustes, enamasti 8.00-20.00	Töö toimub valdavalt vahetustega E-R 6.00-14.30 ja 14.30- 23.00 kus töötab enamus inimestest. Lisaks 60-70 inimest ainult öösiti 22.00- 06.00.	Töö toimub valdavalt vahetustega E-R 7.00-16.30 tavaliselt, väiksemas mahus ka teises vahetuses 16.30- 24.00

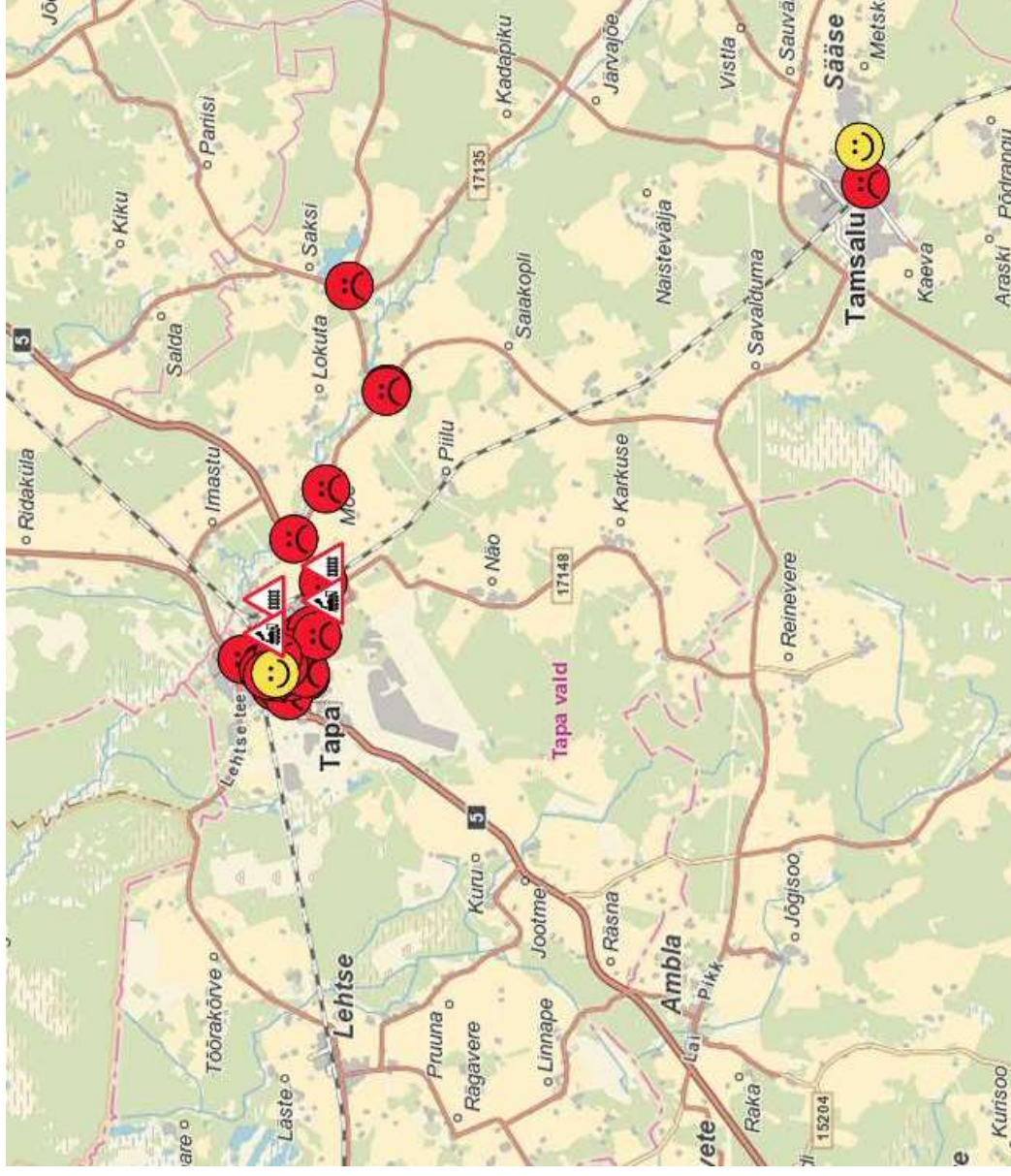
KOOLITEEDE KAARDISTAMINE LÄÄNE-VIRUMAAL

- Kõige madalam esitatud tööde % on koolidel, kes tegid kaardistamist osaliselt distantsõppes (nt. kodutööna).
- Õpetajad andsid piisavalt informatsiooni tunnis, kuid arvatavasti ei olnud õpilasi nii hea juhendadada distantsõppe ajal, mis võib olla madalama täitmise põhjuseks.

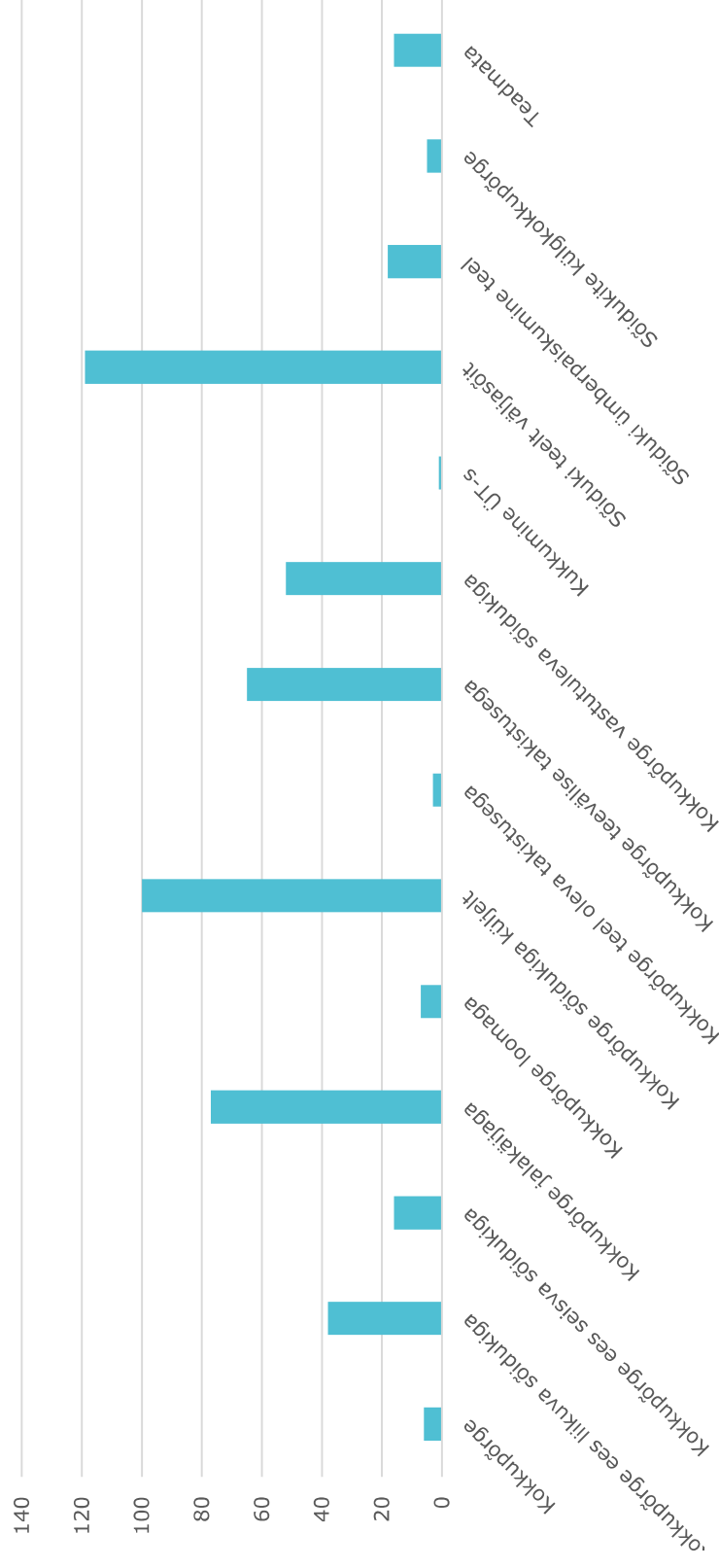


KOOLITEEDE KAARDISTAMINE – TAPA GÜMNAASIUMI NÄIDE

- Õpilaste märgatud ohud kooliteel:
 - Maanteedel tihe liiklus ja kohad, kus tee ületamine on ohtlik (sõiduk jääb mäe/künka varju).
 - Ohtlikud raudteeületuskohad.
 - Paide mnt-l autod sõidavad liiga kiiresti.
 - Puuduvad kõnniteed, ei ole ülekäigurada kõnniteele, palju pimenurki, lapsed ja autojuhid ei näe teineteist.



INIMKAHJUGA LIIKLUSÖNNETUSED 2011-2019



INIMKAHJUGA LIIKLUSÖNNETUSED 2011-2019

KOV	Kokkupõrge	Kokkupõrge ees liikuva sõidukiga	Kokkupõrge ees seisva sõidukiga	Kokkupõrge jalakäijaga	Kokkupõrge loomaga	Kokkupõrge sõidukiga küljelt	Kokkupõrge teel oleva takistusega	Kokkupõrge teevälise takistusega	Kokkupõrge vastutuleva sõidukiga	Kukkumine ÜT-s	Sõiduki teelt väljasõit	Sõiduki ümberpaiskumine teel	Sõidukite külgkokkupõrge	Teadmata	Kokku
Hajjala vald	1	6	2	1	7	1	18	13	17	4	1	2	73		
Kadrina vald	2	7	2	3	5	3	7	20	2	1	1	1	55		
Rakvere linn	1	5	2	34	35	9	1	4	1	3	3	94			
Rakvere vald	1	6	7	7	11	9	15	1	15	1	3	80			
Tapa vald	1	5	3	13	21	9	8	14	5	3	3	83			
Vinni vald		4	1	6	7	12	4	20	1			56			
Viru-Nigula vald		2	1	6	11	1	3	15	4			1	46		
Väike-Maarja vald		3		6	3	4	1	14	1				36		

PEAMISED JÄRELDUSED

- Uuringu vastajate elukohad asuvad peamiselt hajaasustuses ja maapiirkondades, mistõttu on autokasutusel suur roll igapäevastes liikumistes nii tööle, kooli, poodi kui vaba aja veetmisel;
- Lähiaastatel suureneb eakamate elanike osakaal, mistõttu muutub olulisemaks teenuste ligipääsetavus ja ühistranspordi korralduse parem koordineerimine nõudepõhiste lahendustega.
- Uuringus osalenud valdade elanikud on valmis uute liikuvusteenuste (nõudetransport, sõidujagamine, lühirent) kasutamiseks, juhul kui nende maksumus (kuni 50 eurot kuus) on soodsam isikliku auto kasutamisest;
- Ida-suunalise raudteeliikluse teekonnal Tapa-Rakvere-Jõhvi-Narva arengusse tuleb enam panustada veeremi sageduse kui mitmekesisuse osas, et tõsta rongide konkurentsivõimet bussiliiklusega.
- Nõudlus ida-suunalise raudteeliikluse järele on olnud viimastel aastatel kasvav ja elanike liikumiste põhjal on näha, et vaja on ka Kunda-Rakvere liini.
- Lõuna-suuna raudteeühendused ühendavad elanikke nii Tallinna kui Tartuga rohkem kui maakonnakeskuse Rakverega. Raudtee potentsiaali tasub rohkem kasutada.

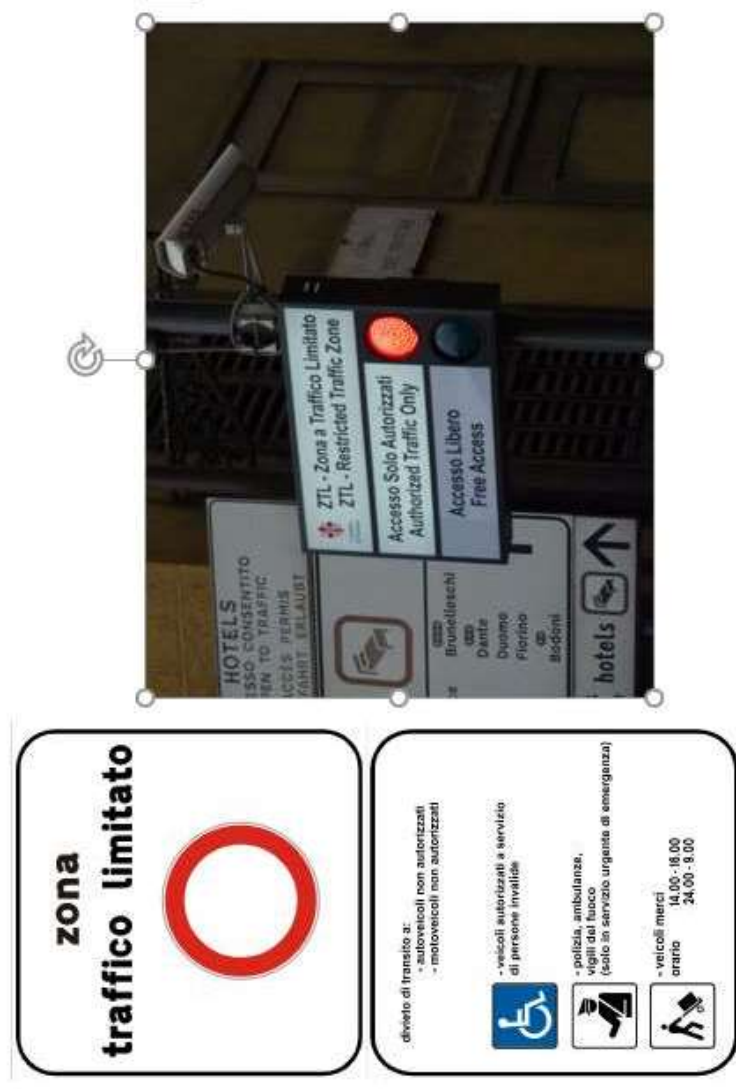
PEAMISED JÄRELDUSED

- Lääne-Virumaa ühistranspordi ühendused naabermaakondadega sõltuvad ÜTK-de struktuurist. Harjumaaga on kaugliinide kui kohalike liinide ühendus väga hea, sest ollakse Põhja-ÜTK liinivõrgus.
- Kui Ida-Virumaa ja Jõgevamaaga on ühendused rahuldavad, siis Järvamaaga on ühistranspordühendused harvad ja vajaksid nii töörande kui erasõitude parandamiseks edasist arendamist.
- Uuringus osalenud ettevõtete töötajad liiguvad peamiselt isiklike autode või töökoha organiseeritud transpordiga. Kuid töötajad sooviksid rohkem rattateede ühendamist ettevõtetega ja tööandjad sooviksid ühistranspordivõrgu ühendamist keskuste ja ettevõtluspiirkondade vahel.
- Töötajatele isikliku auto kulud on peamiselt 300€ ja 500€ kuus
- Kulutuse ühistranspordile kuus on 50€ ümber
- Autokasutuse hüvitised on kuni 50 eurot või üle paarisaja euro kuus.

ETTEPANEKUD, SOOVITUSED HALJALA VALLALE

- Kasutada rohkem kiirete bussühenduste võimalusi nii Tallinna kui Ida-Virumaa suunas.
- Ehitada hästi ühendatud ümberistumise bussi- ja rongi sõlmepeatusi, kuhu on võimalik jätta nii autosid, rattaid kui kergpakke ja lühirendisõidukeid (rendiratas, -auto, pakiautomaat, laadimisjaam)
- Parandada kergliikluse ja ühistranspordi ühendusi valla tööpiirkondade ja elukohtade vahel.
- Rohkem koostööd Põhja-ÜTK, vedajate ja tööandjatega ühistranspordi kasutuse suurendamiseks.
- Hajaasustuses autoliikluse vajadustega arvestades järgida liiklusohutuse põhimõtteid väärtusliku ja turvalise liikumiskeskonna tagamiseks.
- Asulates ja nende sissesõitudel liikluse rahustamine elukeskkonna parandamiseks ja rannikuäärsetel teedel turismi soodustamiseks
- Haljala valla turismisihtkohtade ja asulate vahel jalgsi ja rattaga liikumiste soodustamine.

ITAALIA LINNAKESKUSTE LIIKLUSKORRALDUSE NÄIDE



Joonis 14. Näide Itaalia linnade sissesõidu reguleerimisest ZTL lahenduse abil.¹⁵

PÕHJARANNIKU RANNAKÜLADE ELANIKE LIIKUVUS

- KOHALIKE ETTEVÕTETE VAJADUSED JA INIMESTE (OHUTU) LIGIPÄÄSETAVUS
 - TIPPTUNDIDEL JA SUVEHOOAJAL ETTEVÕTETE, OLMETRANSPORDI, OPERATIIVSÕIDUKITE JA ELANIKE LIGIPÄÄSU TAGAMINE
 - TEADLIK LIIKLUSVOOGUDE SUUNAMINE KÜLASTAJATE PARKIMISALADELE, KUST TURVALISED KÕNNITEED (VÕIMALUSEL KA RATTATEED) KESKUSTESSE JA RANNAALADELE
- ETTEPANEKUD PROBLEEMSETE LIIKUVUSOLUKORDADE LAHENDAMISEKS LÄÄNE-VIRU RANNIKUALA ASULATES
 - TÄRGAD VIIDASÜSTEEMID – ZTL (Zona Traffico Limitato) JOUSTAMINE KAAMERATE JA LIIKLUSKORRALDUSEGA
 - TÄNAVARUUMI JAGAMINE JA LIIKUMISE JUHTIMINE – RUUMI SÄASTMINE EHK INIMESI MAHUB ROHKEM KUJI AUTOSID
 - ÜHISTRANSPORDI HOOAJALINE ÜMBERKORRALDUS – PÜTK JUBA ALUSTAS SURELIINIDEGA. KOOSTÖÖS MOELDA LÄBI KA HOOAJALISED PEATUSED JA MARSRUUDID
 - SUURÜRITUSE LIIKLUSKORRALDUS – HALJALA VALLAS PIKAAJALINE KOGEMUS OLEMAS, ARENDADA EDASI

**TAL
TECH**

TALLINNA TEHNIKAÜLIKOO

kaur.sarv@taltech.ee