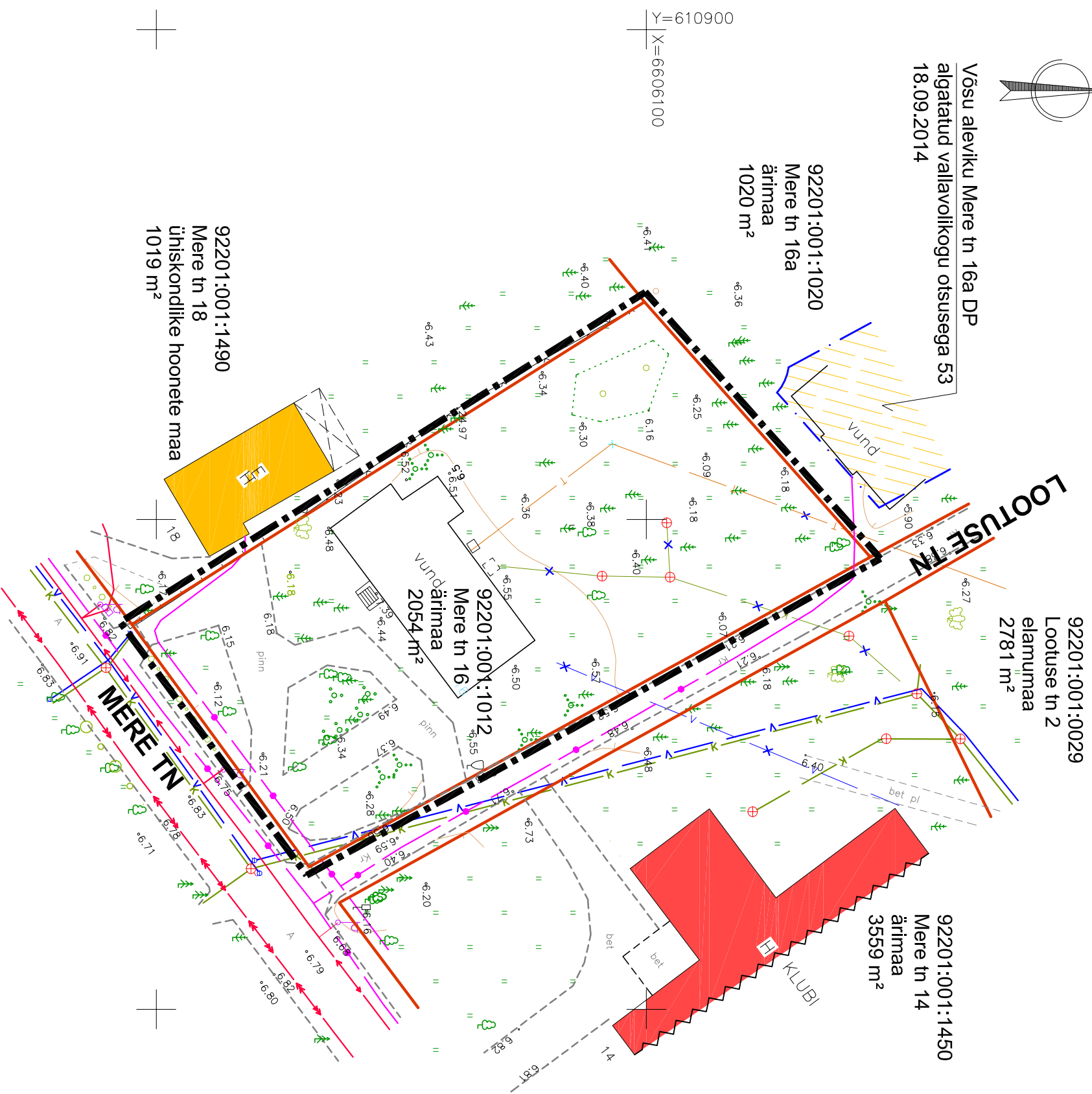


Võsu aleviku Mere tn 16a DP
algatatud vallavolikogu otsusega 53
18.09.2014



X=6606100
Y=610900

92201:001:0029
Lootuse tn 2
elamumaa
2781 m²

92201:001:1450
Mere tn 14
äriramaa
3559 m²

92201:001:1490
Mere tn 18
ühiskondlike hoonete maa
1019 m²

92201:001:1012
Mere tn 16
vund
äriramaa
2054 m²

TINGMÄRGID

- Planeeritava ala piir
- Kinnisomandite piir
- Olemasolevad hooned ja rajatised
- Olemasolev ärihoone / ühiskondlik hoone
- Olemasolevad teed
- Olemasolev kõrghajastus
- Olemasolev madalpingekabel
- Olemasolev kõrgepingekabel
- Olemasolev sidekabel
- Olemasolev veetrass
- Olemasolev veetrass
- Likvideeritud tehnotrassid

MÄRKUSED:

1. Topogeoteetilise alusplaani koostaja on OÜ Gem-Geo, töö nr.8848 21.12.2011

Tellijä	Projekt	Mere tn 16 kinnistu detailplaneeringu eskiis	maarja style oü
Vihula Vallavalitsus	Joomis	Mere tn 16 Võsu alevik Vihula vald Lääne-Virumaa	Töö nr. DP 04/12
Taivi Luther, telefon: 55630418; Metsa tn 20-1 Võsu Vihula vald e-mail: taivi.luther@otnmail.com	TUGIPLAAN		Joomise nr. 3 Määr 1.500
Projekti juht	KÜLLI SAMBLIK		mai 2015
Projekti autor	KÜLLI SAMBLIK		
Tõnismägi tn 2 -4019 Tallinn 10122	e-post: kylli.samblik.com	telefon: 56 642 622	reg. kood: 12364279