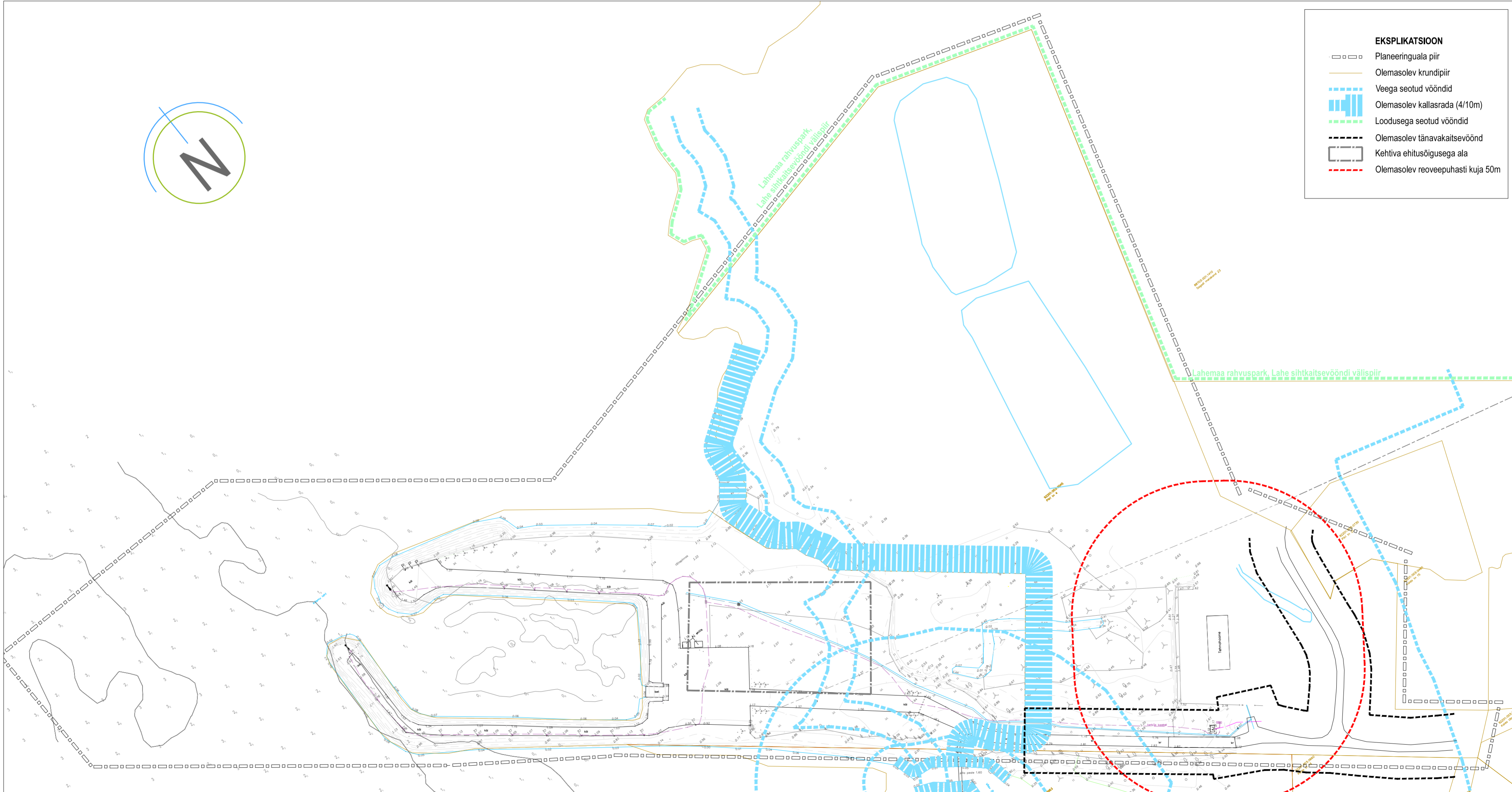


- EKSPLIKATSIOON**
- Planeeringuala piir
  - Olemasolev krundipiir
  - Veega seotud vööndid
  - Olemasolev kallasrada (4/10m)
  - Loodusega seotud vööndid
  - Olemasolev tänavakaitsevöönd
  - Kehtiva ehitusõigusega ala
  - Olemasolev reoveepuhasti kuja 50m



**AKA NATURA**

**VÕSU SADAMA LAIENDUSE DETAILPLANEERING**

Pliin nr 6, Võsu alevik, Vihula vald, Lääne-Virumaa

Staadium:	DP	Joonis:	Lähteplaan						
Tellijä:	Vihula Vallavalitsus	Kauplev:	18.01.2015	Mõõtkava:	1:1000	Töö nr:	DP-32-15	Joonise nr:	DP-32-15-01
Planeerija:	A.Lindemann, K.Mägi								