


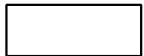


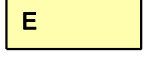

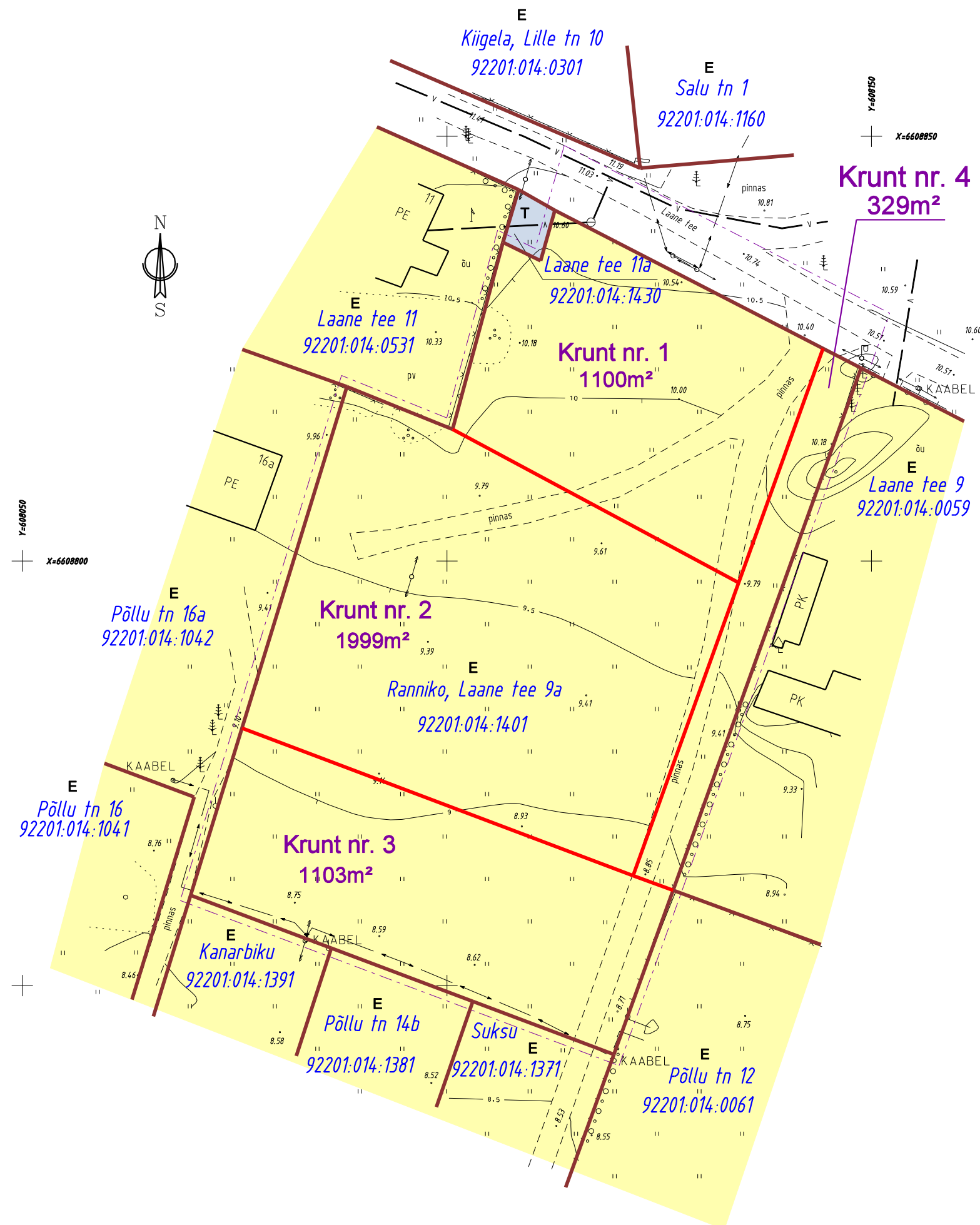


KÄSMU KÜLA RANNIKO/ LAANE tee 9a MAAÜKSUSE DETAILPLANEERING

LEPPEMÄRGID

-  PLANEERINGUALA PIIR
-  OL. OL. MAAÜKSUSE PIIR
-  PLAN. MAAÜKSUSTE PIIRID
-  OL. OL. HOONED/RAJATISED
-  PLANEERITAV HOONESTUSALA
-  TOOTMISMAA
-  ELAMUMAA
-  **Krunt nr. 1
1000m²** PLAN. KRUNDI NUMBER
JA PINDALA m²



DETAILPLANEERING KEHTIB KOOS SELETUSKIRJAGA
DET.PL. KOOSTAMISEL ON KASUTATUD OÜ GEODES MAAMÕÖDUBÜROO GEOD.ALUSPLAANI

OÜ PROJEKTEERIMIS- KESKUS Tallinna tn 21 44311 RAKVERE projekteerimiskeskus@gmail.com tel ja fax 324 4944, 53 3022 90 RETTER registr.nr. EEP000183	KÄSMU KÜLA RANNIKO/ LAANE tee 9a MAAÜKSUSE DETAILPLANEERING	
	Asukoht: Ranniko/ Laane tee 9a, Käsmu küla , Vihula vald	
Tellija: Vihula Vallavalitsus		Töö nr. 127/1208
LÄHTEPLAAN		Mõõtkava 1/500
		Kuupäev 01/2009
		Staad. DP
		Leht 2
Juhataja K. Üisma		
Tehnik-joonestaja K. Üisma		