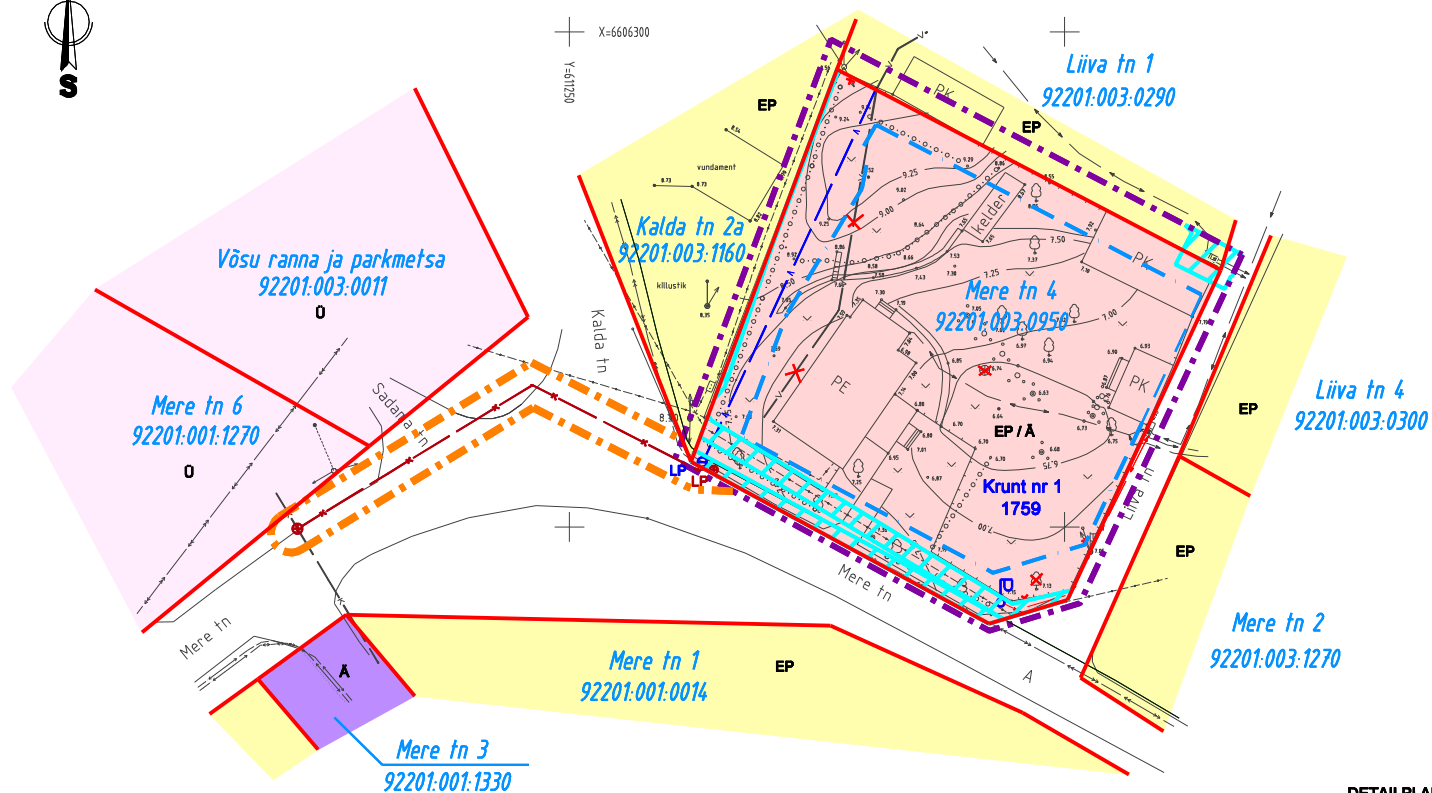


VÕSU ALEVIKU MERE TN 4 DETAILPLANEERING



X=6606300
Y=611250



LEPPEMÄRGID

- PLANEERINGUALA PIIR
- VAADELDAVA ALA PIIR
- OL. OL. KRUNTIDE PIIRID
- ELAMUMAA
- ELAMUMAA 70% / ÄRIMAA 30%
- ÕHISKONDLIKE HOONETE MAA
- ÄRIMAA
- TEHNOVÕRKUDE KITSENDUSALA
- Kruntr nr 1 1759 KRUNDI NUMBER JA PINDALA m2
- Mere tn 4 92201:003:0950 KRUNDI AADRESS JA KATASTRITUNNUS
- OL. OL. SIDEKAABEL
- OL. OL. KANALISATSIOONITRASS
- OL. OL. MADALPINGEKAABEL
- OL. OL. KÕRGEPINGEKAABEL
- v x LIKV. VEETRASS
- x LIKV. MADALPINGEÕHULIIN
- x LIKV. TEHNOVÕRK
- PLAN. HOONESTUSALA
- LP v PLAN. LIITUMISPUNKT JA VEETRASS
- LP x PLAN. LIITUMISPUNKT JA KANALISATSIOONITRASS
- ⊕ PLAN. KANALISATSIOONIKAEV
- PLAN. MADALPINGEKAABEL

DETAILPLANEERING KEHTIB KOOS SELETUSKIRJAGA

DET.PL. KOOSTAMISEL ON KASUTATUD OÜ "TERRA MK" GEOD. ALUSPLAANI

OÜ PROJEKTEERIMIS- KESKUS

Tallinna tn 21
44311 RAKVERE
projekteerimiskeskus@gmail.com
tel ja fax 324 4944, 53 3022 90
REITER registr. nr. EEP000183

Juhataja *K. Õisma*

Tehnik-joonestaja *K. Perve*

VÕSU ALEVIKU MERE TN 4 DETAILPLANEERING

Asukoht: Mere tn 4 Võsu alevik Vihula vald

Tellijä: Vihula Vallavalitus Taotleja: Taisi Lehtmets

LÄHTEPLAAN JA TEHNOVÕRGUD	Töö nr.	139/0210	
	Mootkava	1/500	
	Kuupäev	10/02/2010	
	Staad.	DP	
		Leht	2