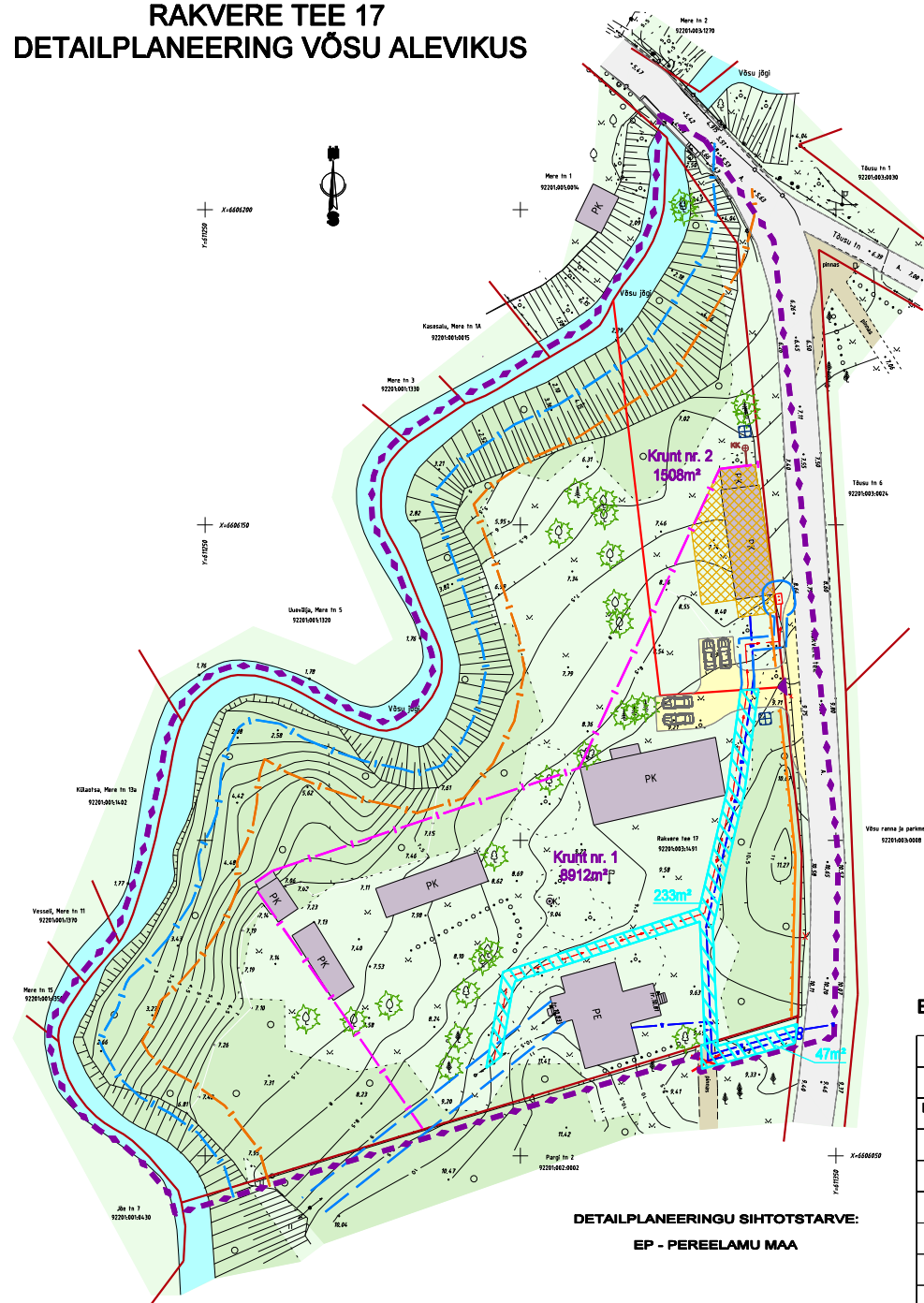


RAKVERE TEE 17 DETAILPLANEERING VÕSU ALEVIKUS



DETAILPLANEERINGU SIHTOTSTARVE:
EP - PEREELAMU MAA

KATASTRI SIHTOTSTARVE:
E - ELAMUMAA

LEPPEMÄRGID

- PLANEERINGUALA PIIR
- OL. OL. MAAÕKSUSTE PIIRID
- PLAN. MAAÕKSUSTE PIIRID
- KALLASRADA (4m veepiirist)
- VÄLJAKUJUNENUD EHITUSJOO
- RANNA VÕI KALDA VEEKAITSEVÕÕND (10m veepiirist)
- OL. OL. HOONED/RAJATISED
- HALJASALA
- ASFALKATTEGA ALAD
- VEED
- PLAN. KÕVAKATTEGA TEED
- PINNASTEED
- PLANEERITAV HOONESTUSALA
- SERVITUUDIALA JA SELLE PINDALA
- OL. OL. MADALPINGEÕHULIIN
- VÄLISVÕRKUDE KITSENDUSALA
- LIKV. TEE
- OL. OL. KÕRGHALIASTUS
- PLAN. MADALPINGEKAABEL LIITUMISKILBIGA
- PLAN. VEETRASS, KONTROLLKAEVUGA
- PLAN. KANALISATSIOONITRASS KOGUMISKAEVUGA
- PRÜGIKONTEINER OLMEJÄÄTMELE
- Kruuti nr. 1
9011m²
- Kruuti nr. 2
1508m²
- Kruuti nr. 3
233m²
- LIKV. PIIRE
- PLAN. PIIRE

EHITUSÕIGUSE TABEL

Kruuti nr.	1	2
Sihtotstarve	EP	EP
Katastri sihtotstarve	E	E
Sihtots. %-suhe	100%	100%
Kruuti pindala m²	8912m²	1508m²
Max. eh.al.pindala	ol. ol. alustatsioon	160m²
Max hoonete arv		1
Max hoonete korruselisus		2
Max hoonete kõrgus m		6,5m
Kruuti aadress/nimi	Rakvere tee 17	Rakvere tee 19

DETAILPLANEERING KEHTIB KOOS SELETUSKIRJAGA
DET.PL. KOOSTAMISEL ON KASUTATUD OÜ GEODES MAAMÕÖDUBOROO GEOD. ALUSPLAANI

OÜ PROJEKTEERIMIS-KESKUS		RAKVERE TEE 17 DETAILPLANEERING VÕSU ALEVIKUS	
Tallinn tn 21 44311 RAKVERE projekteerimiskeskus@gmail.com tel: nr 324 4844, 38 3022 90 REITER registr.nr. EEP000183		Asukoht: Vihula vald, Võsu alevik Rakvere tee 17	
Tehnik-juunior		Töö nr. 131/0309	
Juhataja K. Üks		Mõõtkava 1/500	
Tehnik-juunior K. Üks		Keppäev 06/2009	
		Staad. DP	
		Leht 1	