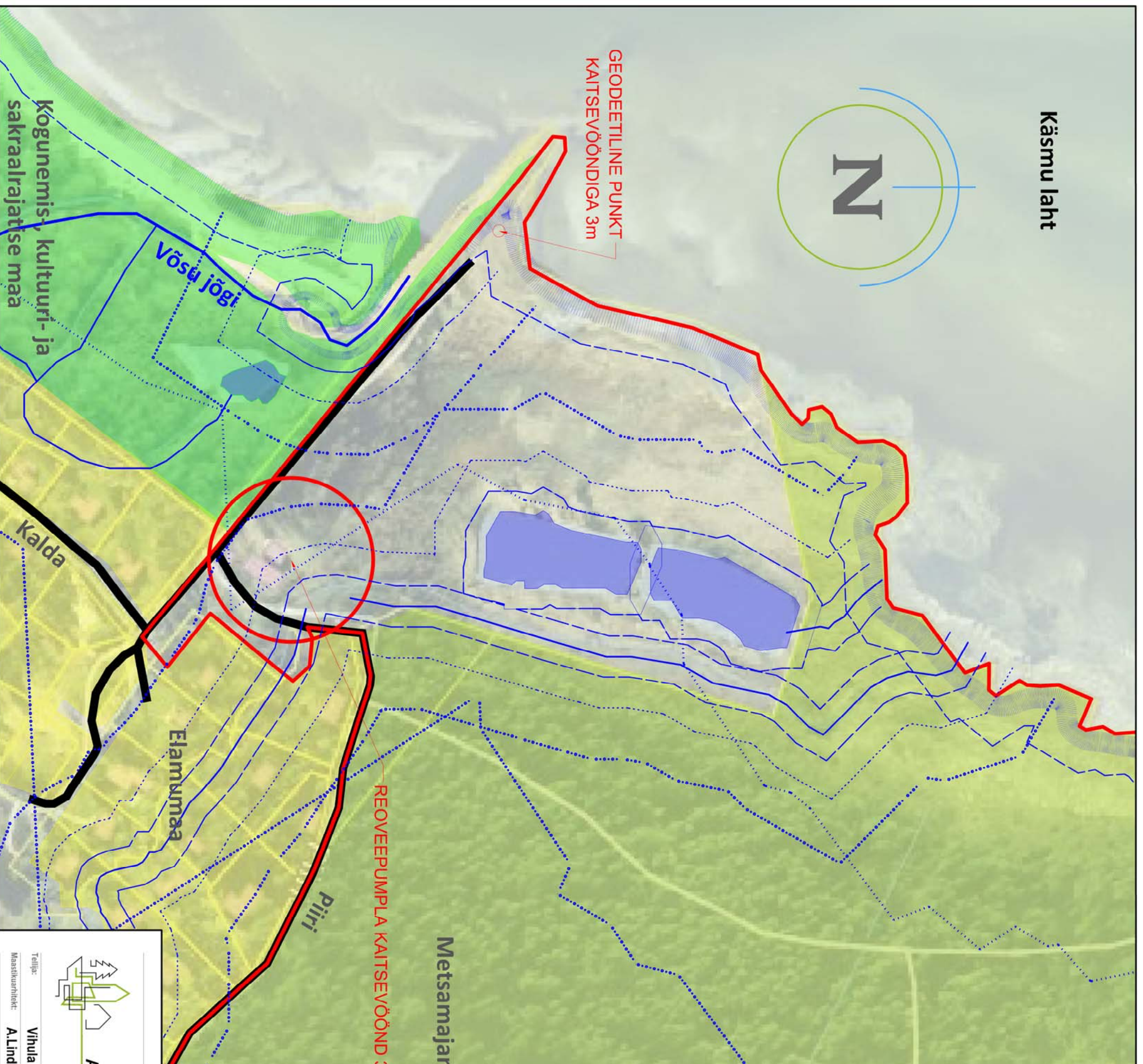


Käsmu laht

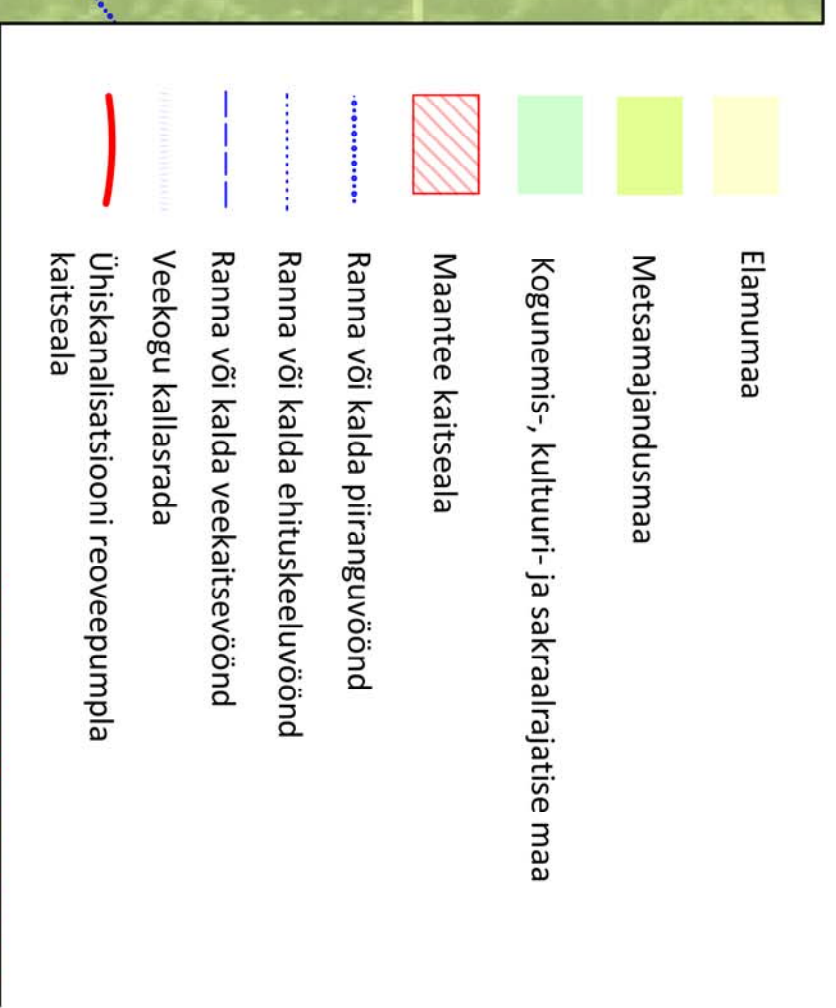


GEODEETILINE PUNKT
KAITSEVÖÖNDIGA 3m

REOVEEPUMPLA KAITSEVÖÖND 30m

Võsu - Vengi - Sööaugu
kõrvalmaantee
17181

Alusfoto Maa-ameti kaardiserver, detsember 2011



AKA NATURA
Vihula Vallavalitsus
A.Lindemann, U.Männi

Objekt: Võsu Sadama Detailplaneering
Lääne-Viru Maakond, Vihula Vald, Võsu Alevik

Staadium: DP

Joonis: Kontakatala skeem

Tellijä: Vihula Vallavalitsus

Mashtabi: 1:2000

Töö nr: DP-14-11

Joonise nr: DP-2