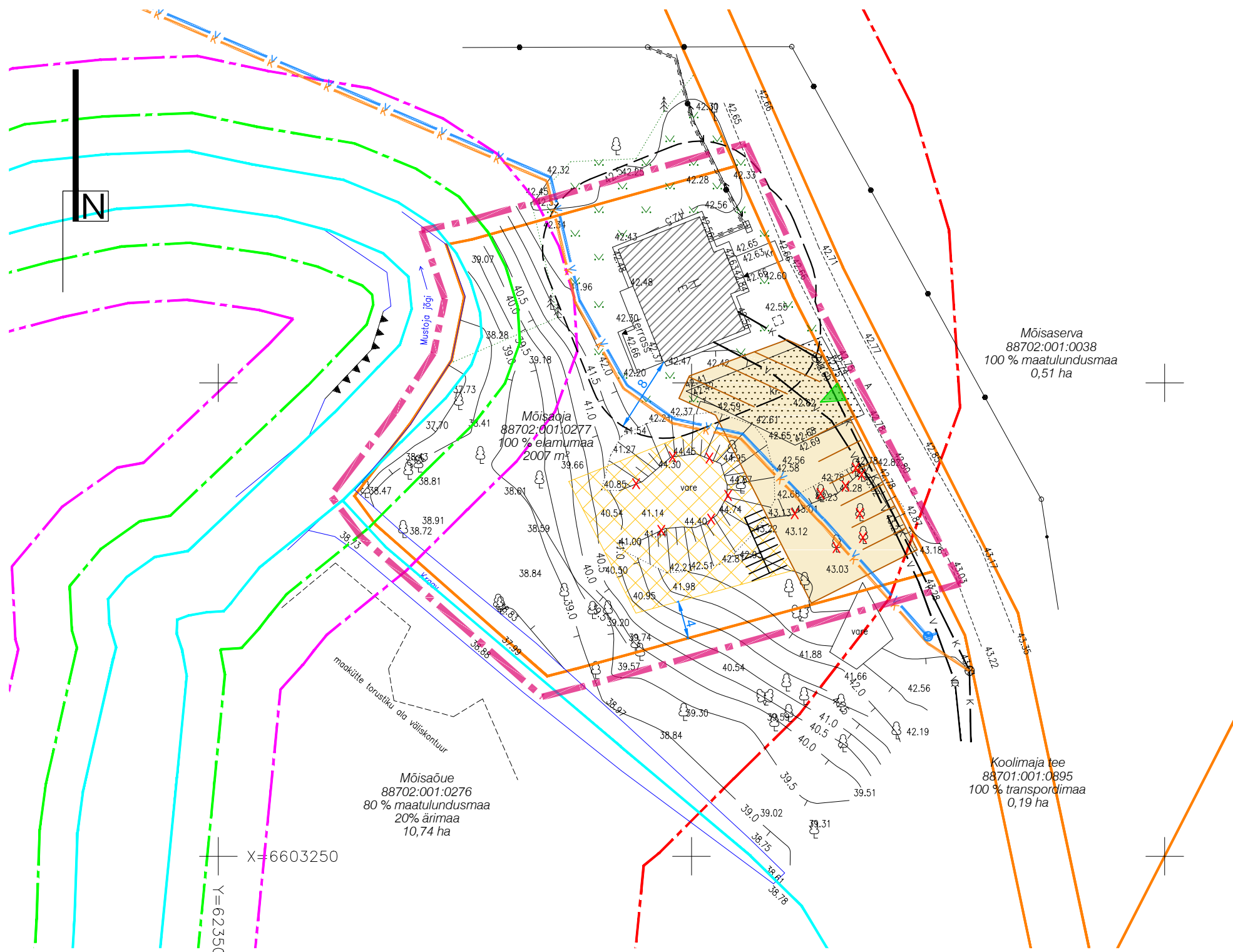


Mõisaaja maaüksuse detailplaneering

Põhijoonis



Leppemärgid

- Planeeringuala piir
- Olemasolev katastriüksuse piir
- Olemasolev hoone
- Olemasolev 4-kohaline parkla
- Olemasolev sõidukite juurdepääs krundile
- Planeeritud hoonetusala
- Planeeritud 10-kohalise parkla illustreeriv paiknemine
- Planeeritud jalgrattaparkla illustreeriv paiknemine
- Tuleohutuskuja naaberhoonest 8 m
- Põhikaardi kohane veekogu piir (tavaline veepiir)
- Veekogu kallasrada 4 m
- Veekogu kalda veekaitsevöönd 10 m
- Veekogu kalda ehituskeeluvöönd 50 m
- Likvideeritav objekt

Olemasolevad tehnovõrgud

- Veetoru ja liitumispunkti orienteeruv asukoht
- Kanalisatsioonitoru
- Veetrassi orienteeruv kulgemine ja maakraani orienteeruv asukoht
- Survekanalisatsioonitrassi orienteeruv kulgemine
- Sideühenduse õhuliin
- Sidekaabel kaitsetorus
- 0,4 kV elektriakaabel ja elektrikilp

Mõisaserva
88702:001:0038
100% maatulundusmaa
0,51 ha

Koolimaja tee
88701:001:0895
100% transpordimaa
0,19 ha

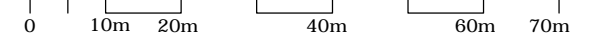
Mõisaõue
88702:001:0276
80% maatulundusmaa
20% ärimaa
10,74 ha

MÕISAOJA MAAÜKSUSE EHTUSÕIGUS JA ARHITEKTUURINÕUDED

KRUNDI AADRESS	Mõisaaja
KRUNDI PINDALA	2007 m ²
KRUNDI KASUTAMISE SIHTOTSTARVE	korterelamumaa
LUBATUD EHTISE KASUTAMISE OTSTARVE	11220 - kolme ja enama korteriga elamu
HOONETE SUURIM LUBATUD ARV KRUNDIL	2 - 1 olemasolev ja 1 planeeritud
HOONE SUURIM LUBATUD EHTISEALUNE PINDALA	planeeritud hoone 140 m ² , laiuse ja pikkuse suhe 1:2 kuni 1:5
HOONE SUURIM LUBATUD KORRUSELISUS	kuni 2 korrust - 1 täiskorrus ja 1 katusekorrus
HOONE SUURIM LUBATUD KÕRGUS	kuni 6,7 m
MINIMAALNE TULEPÜSIVUSKLASS	TP 3
LUBATUD KATUSEKALLE	viilkatus, 35-45°
HOONE VÄLISVIIMISTLUSMATERJALID	puu, krohv ja kivi
HOONE KATUSEKATTE MATERJALID	kivi
PIIRDED	ei ole lubatud

Märkused:

- Detailplaneeringuala topo-geodeetiline alusplaan mõõtkavas M 1:500 on koostatud Gem-Geo OÜ poolt 10.10.2018 a., töö nr. 11809. Koordinaadid L-EST süsteemis. Kõrgused EH2000 süsteemis.
- Detailplaneeringu jooniste juurde kuulub lahutamatu osana detailplaneeringu tekstiline osa.



Ruumi Grupp OÜ
Mäe 24, 51008 Tartu
Reg. nr: 12042771

www.ruumi.ee
info@ruumi.ee
tel: 56 609 144

Töö nimetus: Mõisaaja maaüksuse detailplaneering

Asukoht: Vihula küla, Haljala vald, Lääne-Viru maakond

Planeeringu koostamisest huvitatud isik: Vihula Mõis OÜ
Allkiri:

Ruumilise keskkonna planeerija: Liisi Venttsel
Allkiri:

Joonis: Põhijoonis

Töö number: 06.09.2018

Mõõtkava: M 1:500
Formaat: 420x297 mm

Joonise nr: 3
Kuupäev: 04.10.2019