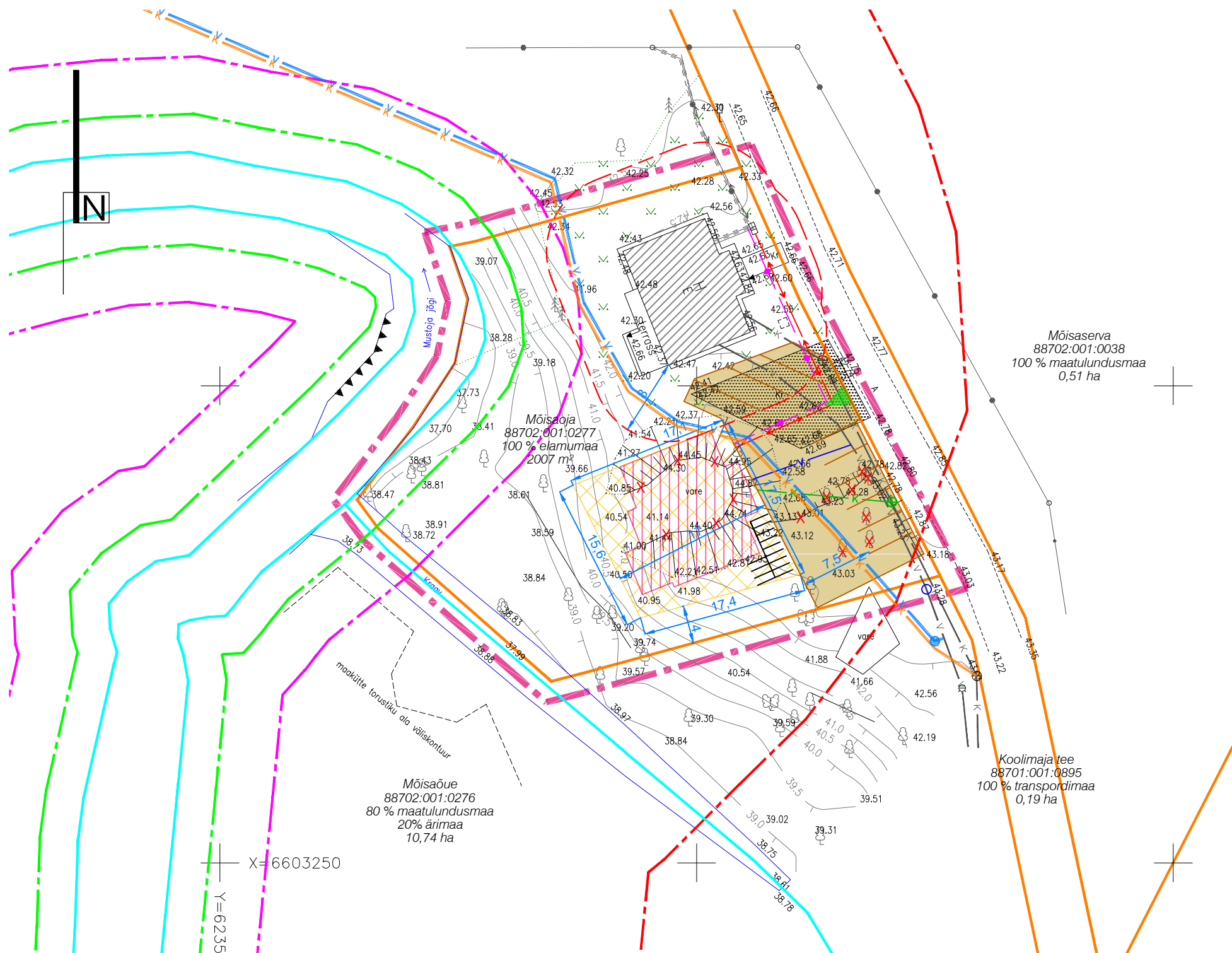


Mõisaaja maaüksuse detailplaneering

Põhijoonis



Leppemärgid

- Planeeringuala piir
- Olemasolev katastriüksuse piir
- Olemasolev hoone
- Planeeritud hoonestusala
- Planeeritud hoone illustratiivne asukoht
- Olemasolev 4-kohaline parkla
- Planeeritud 10-kohalise parkla illustreeriv paiknemine
- Planeeritud jalgrattaparkla illustreeriv paiknemine
- Planeeritud juurdepääs krundile
- Tuleohutuskuja naaberhoonest 8 m
- Põhikaardi kohane veekogu piir (tavaline veepiir)
- Veekogu kallasrada 4 m
- Veekogu kalda veekaitsevöönd 10 m
- Veekogu kalda ehituskeeluvöönd 50 m
- Likvideeritav objekt

Olemasolevad tehnovõrgud

- Veetoru ja liitumispunkti orienteeruv asukoht
- Kanalisatsioonitoru
- Veetrassi orienteeruv kulgemine ja maakraani orienteeruv asukoht
- Survekanalisatsioonitrassi orienteeruv kulgemine
- Sideühenduse õhuliin
- Sidekaabel kaitsetorus
- 0,4 kV elektrikaabel ja elektrikiip

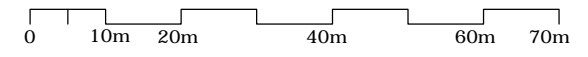
Planeeritud tehnovõrgud

- Veetoru
- Kanalisatsioonitoru ja -kaev
- 0,4 kV elektrikaabel
- Sidekaabel

MÕISAOJA MAAÜKSUSE EHTUSÕIGUS JA ARHITEKTUURINÕUDED

KRUNDI AADRESS	Mõisaaja
KRUNDI PINDALA	2007 m ²
KRUNDI KASUTAMISE SIHTOTSTARVE	korterelamumaa
LUBATUD EHTISE KASUTAMISE OTSTARVE	11220 - kolme ja enama korteriga elamu
HOONETE SUURIM LUBATUD ARV KRUNDIL	2 - 1 olemasolev ja 1 planeeritud
HOONE SUURIM LUBATUD EHTISALUNE PINDALA	planeeritud hoonel 200 m ²
HOONE SUURIM LUBATUD KORRUSELISUS	kuni 2 korrust
HOONE SUURIM LUBATUD KÕRGUS	8 m
MINIMAALNE TULEPÜSIVUSKLASS	TP 3
LUBATUD KATUSEKALLE	viilkatus, 32-45°
HOONE VÄLISVIIMISTLUSMATERJALID	puu, krohv ja kivi
HOONE KATUSEKATTE MATERJALID	kivi
PIIRDED	ei ole lubatud

Märkused:
 1. Detailplaneeringuala topo-geodeetiline alusplaan mõõtkavas M 1:500 on koostatud Gem-Geo OÜ poolt 10.10.2018 a., töö nr. 11809. Koordinaadid L-EST süsteemis. Kõrgused EH2000 süsteemis.
 2. Detailplaneeringu jooniste juurde kuulub lahutamatu osana detailplaneeringu tekstiline osa.



Ruumi Grupp OÜ
 Mäe 24, 51008 Tartu
 Reg. nr: 12042771
 www.ruumi.ee
 info@ruumi.ee
 tel: 56 609 144

Töö nimetus: Mõisaaja maaüksuse detailplaneering

Asukoht: Vihula küla, Haljala vald, Lääne-Viru maakond

Planeeringu koostamisest huvitatud isik: Vihula Mõis OÜ
 Allkiri:

Ruumilise keskkonna planeerija: Liisi Venttsel
 Allkiri:

Joonis: Eskisjoonis

Töö number: 06.09.2018

Mõõtkava: M 1:500

Joonise nr: 3

Formaat: 420x297 mm

Kuupäev: 27.03.2019