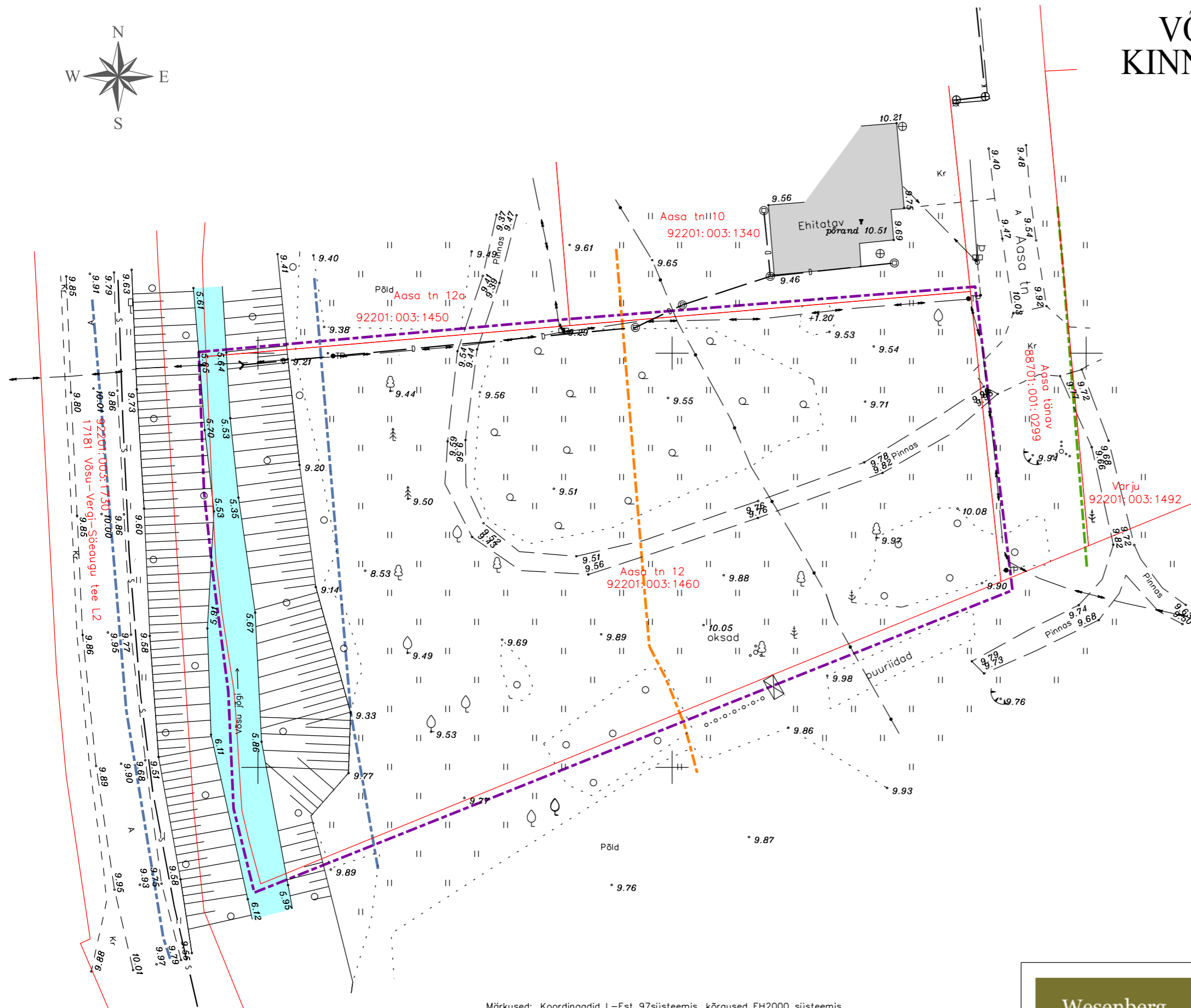
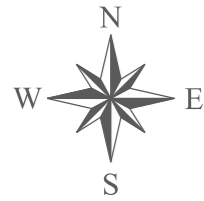


VÕSU ALEVIKUS AASA TN 12 KINNISTU DETAILPLANEERING

OLEMASOLEV OLUKORD 1:500



LEPPEMÄRGID

- planeeringuala piir
- olemasolev maaüksuse piir
- Aasa tn 12
- olemasolev katastriüksuse nimetus
- 92201:003:1460
- olemasolev katastriüksuse tunnus
- olemasolev veekogu (Võsu jõgi)
- Võsu jõe ehituskeeluvöönd - 50m
- Võsu jõe kallasarada - 10m
- Võsu jõe piiranguvöönd - 100m
- ehitatav hoone
- olemasolev madalpingeõhuliin
- olemasolev madalpingekaabel
- olemasolev kõrgepingekaabel
- olemasolev kanalisatsioonitrass
- olemasolev vveetrass
- olemasolev sidetrass
- olemasolev sidekaabel (Telia)
- olemasolevad puud (leht/okas/vilja)

Märkused: Koordinaadid L-Est 97süsteemis, kõrgused EH2000 süsteemis

Objekti nimetus ja aadress Aasa tn 12 katastriüksus Võsu alevik, Haljala vald, Lääne-Virumaa	Lehtede arv: 1	Leht nr: 1
Tellija: Ain Altermann	Joonise sisu: Geoalus	Mõõtkava: 1:500
SÕMERU MAAMÕÖDU OÜ Lääne-Virumaa, Sõmeru alevik, Puiestee 2 Tel.3270865 GSM 5211266 someru@maamoodu.ee	Litsents: EG10316891-0001	Mõõtis/joonestas: allkirjastatud digitaalselt
	Töö nr 4710	Tähtsus: Marek Moldau
	Kuupäev: 26.09.2018	
	Acad 2000(640-00857265)	

Wesenberg

OÜ WESENBERG
Registrikood 12865969
J. Kunderi 1-8 44307 Rakvere
MTR EEP003276
tel: 5211425
e-mail: info@wesenberg.ee

objekt **Võsu alevikus Aasa tn 12 kinnistu
detailplaneering**

töö nr	37-1018	joonis	OLEMASOLEV OLUKORD
mõõtkava	1:500	tellija	Ain Altermann, Alo Altermann
leht 2	staad. DP	arhitekt-planeerija	Kristi Jõemets
kuupäev	03.04.2019		