

HALJALA VALLA TUULEPARKIDE JA NENDE TOIMIMISEKS VAJALIKU TARISTU KAVANDAMISE ERIPLANEERINGU

LÄHTESEISUKOHTADE JA KSH PROGRAMMI TUTVUSTAV ARUTELU

Haljala, 18.06.2024



ROHE  *plaan*

KSH roll

Anda Otsustajale teavet kavandatava tegevuse realistlike alternatiividega kaasneva **olulise keskkonnamõju** kohta ehk kaasneva olulise keskkonnamõju tuvastamiseks, alternatiivsete võimaluste väljaselgitamiseks ning ebasoodsat mõju leevendavate meetmete leidmiseks korraldatav hindamine.

Keskkonnamõjuks pole vaid mõju looduskeskkonnale, vaid ka keskkonna kaudu avalduv mõju inimese tervisele ning sotsiaalsetele vajadustele ja varale, kliimamuutustele, kultuuripärandile ja maastikule.

Keskkonnamõju peetakse **oluliseks**, kui see võib

- eeldatavalt ületada tegevuskoha keskkonnataluvust,
- põhjustada keskkonnas pöördumatuid muutusi või
- seada ohtu inimese tervise ja heaolu, kultuuripärandi või vara

KSH protsessi etapid

EP ja KSH algatamine

LS ja KSH
programm

- Kokkulepe, mida ja kuidas hinnatakse
- **ROHKEM KÜSIMUSI KUI VASTUSEID**
- MH kavandamisel koostatav dokument, mis kirjeldab KSH käsitusala (kavandatav tegevus, hinnatavad mõjud, uuringud), hindamismetoodikat, eksperdirühma koosseisu ning MH tulemuste avalikustamise ajakava

KSH aruanne

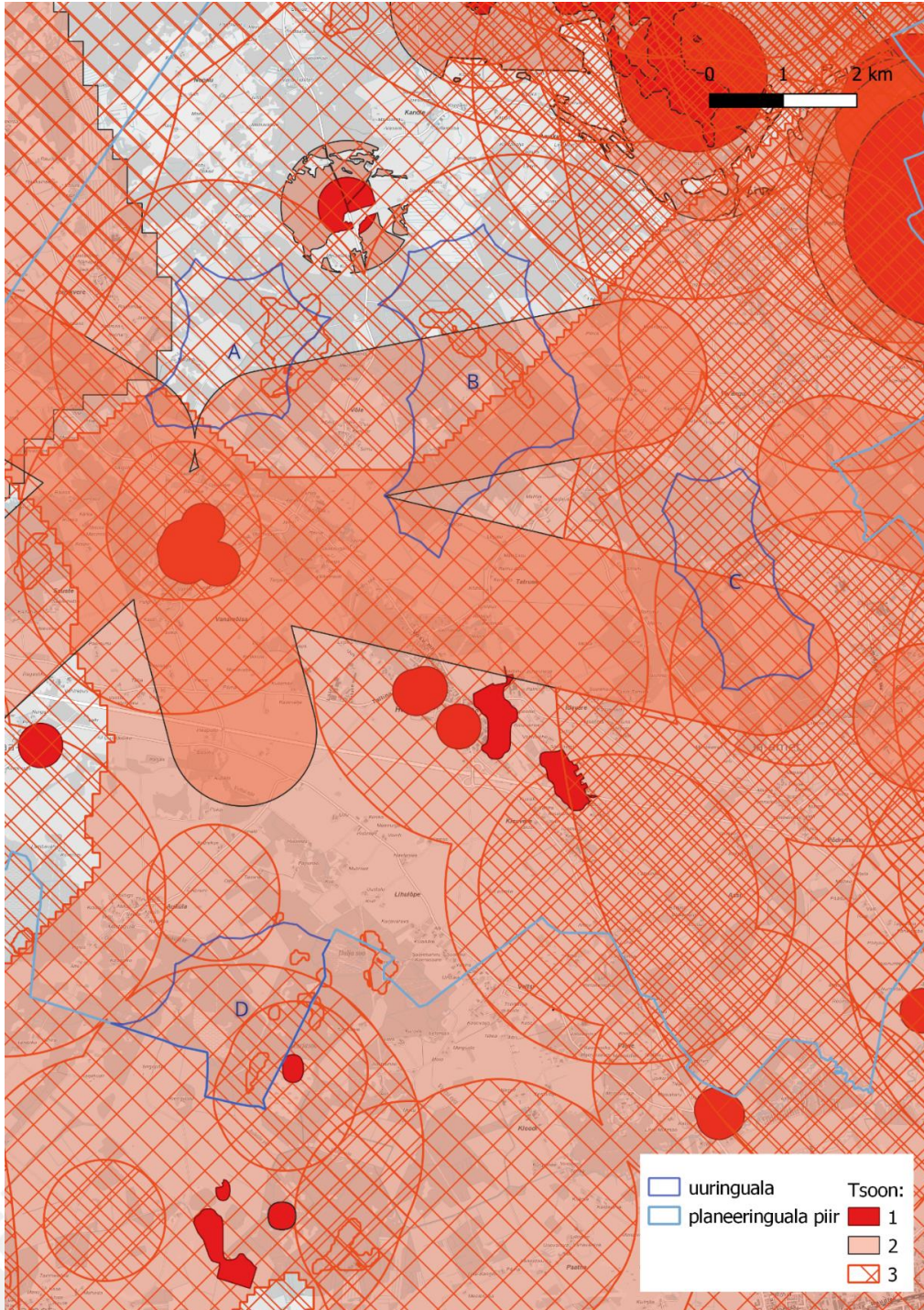
- Sisaldab läbiviidud uuringute ja KSH tulemusi/järeldusi. **VASTUSED.**
- KSH aruande koostamisel lähtutakse heakskiidetud KSH programmist ning see peab vastama KeHJSe §-s 40 sätestatud nõuetele

EP ja KSHA vastuvõtmine

- Leevendusmeetmed
- Seire

Kavandatav tegevus ja alternatiivide käsitus

- Hinnatakse üht ruumilist alternatiivi - sobivusanalüüsi käigus väljaselgitatud uuringualasid A, B, C ja D.
- St, et uuringualasid omavahel ei võrrelda ega anta nende paremusjärjestust, vaid
- Hinnatakse kõikide alade maksimaalselt ruumilist perspektiivi arendustegevuse elluviimiseks ja võimalike realistlike tuulepargi alade kumulatiivset mõju.
- Vajadusel käsitletakse erinevaid mahulisi ja tehnilisi alternatiive (nt tuulikute paigutus või kõrgus).
- KSH koostamisel on võetud eelduseks, et tegemist on tänapäevaste maismaatuulikutega, mille tipukõrgus on kuni 250 m.
- Hinnatakse tuulepargi taristuga kaasnevaid mõjusid (sh ehitus-, opereerimise- ja sulgemisaegseid)

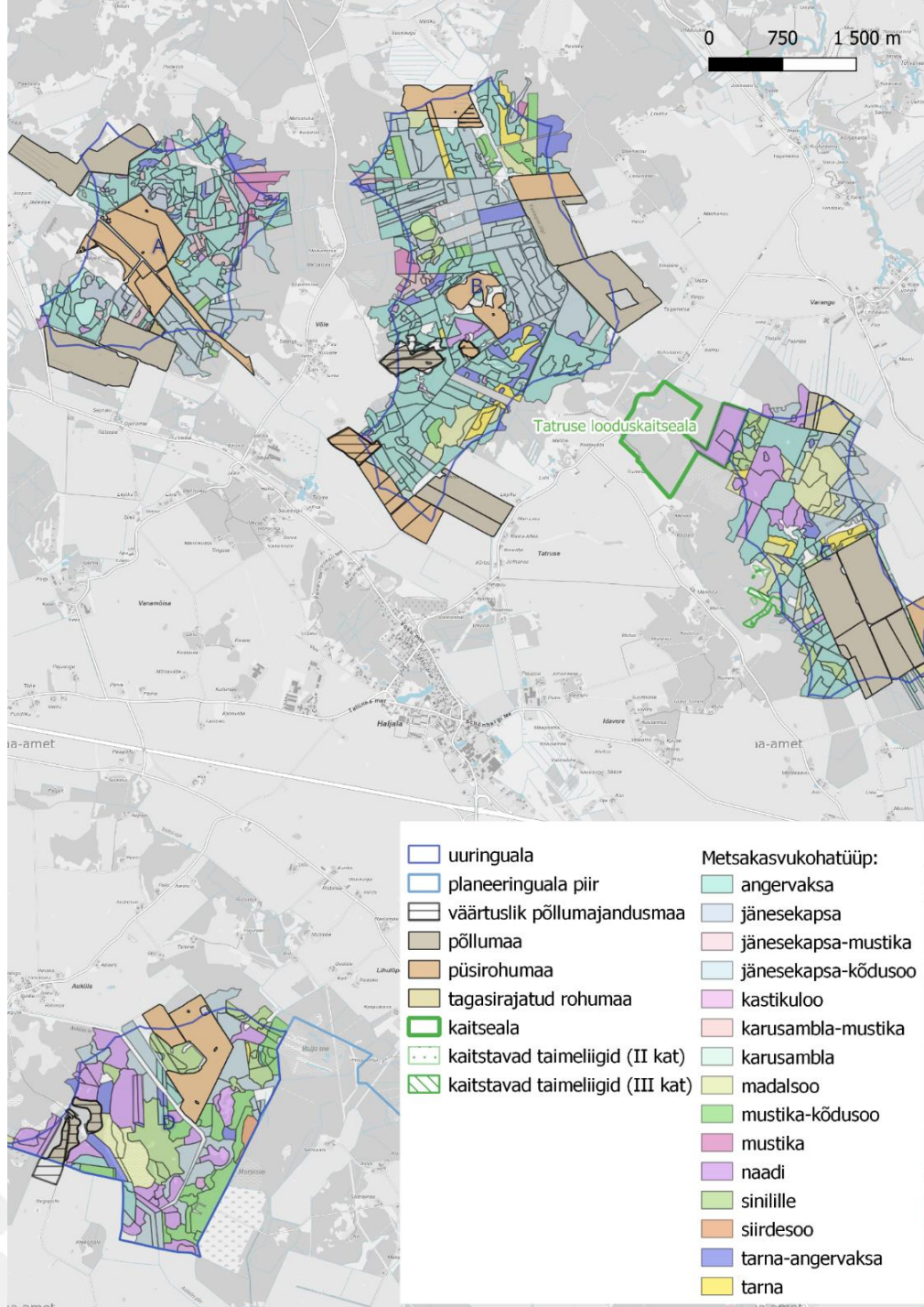


Mõju linnustikule

- Uuringualad kattuvad täielikult või osaliselt linnustiku analüüsi tsoonidega 2 ja 3.
- Mõju linnustikule on eeldatavalt oluline ja seda käsitletakse vastavalt linnustiku uuringu tulemustele.
- Uuringualadel viiakse läbi linnustiku uuring, töö **tähtaeg detsember 2024.**

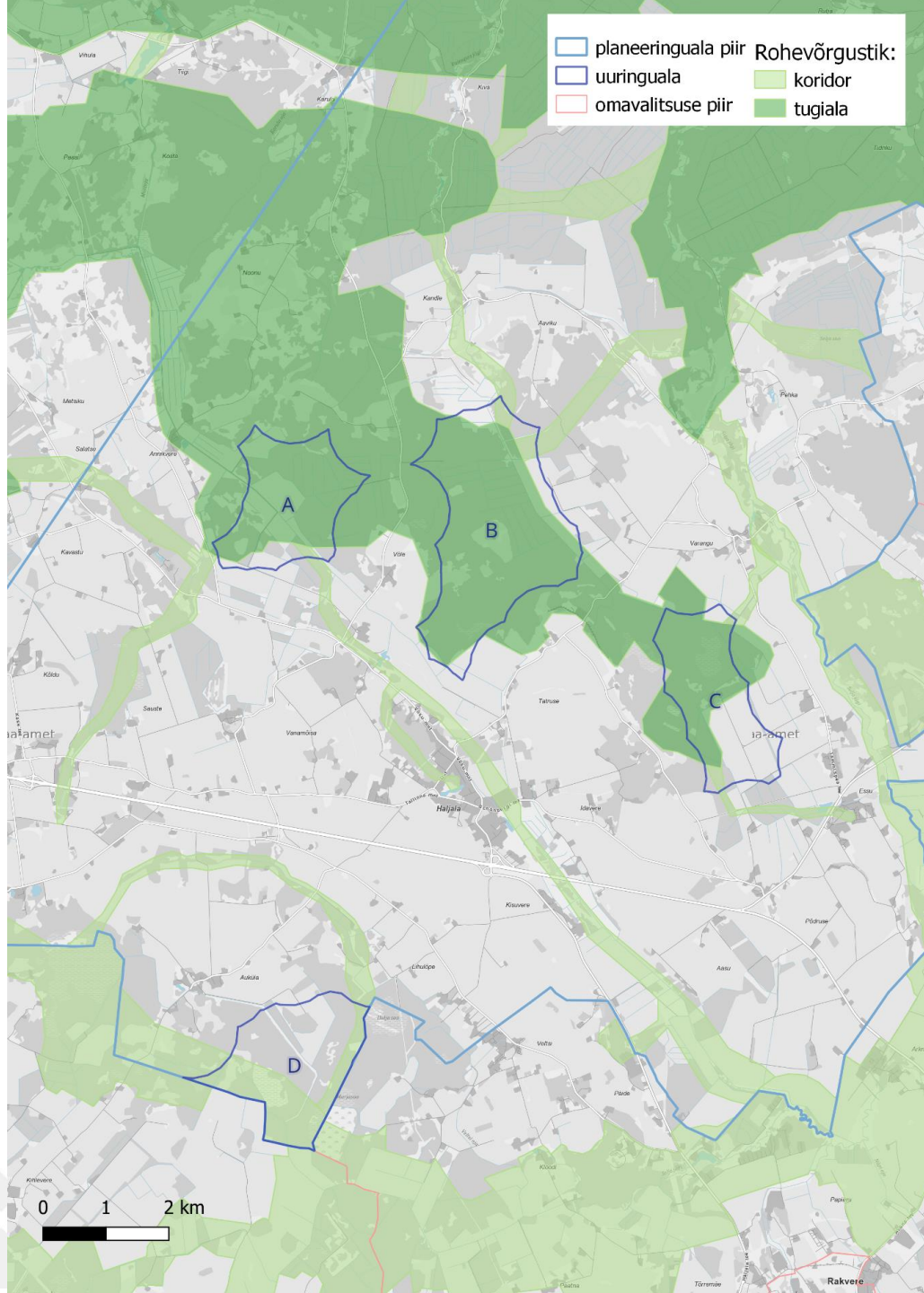
Mõju nahkhiirtele

- Nahkhiirte esinemise kohta uuringualadel ja lähipiirkonnas andmed puuduvad.
- Viiakse läbi nahkhiirte uuring eesmärgiga selgitada nende elu- ja toitumispaikade ning rändekoridoride esinemine piirkonnas, **töö tähtaeg detsember 2024.**
- Mõju ja selle olulisust hinnatakse KSH aruandes vastavalt nahkhiirte uuringu tulemustele.



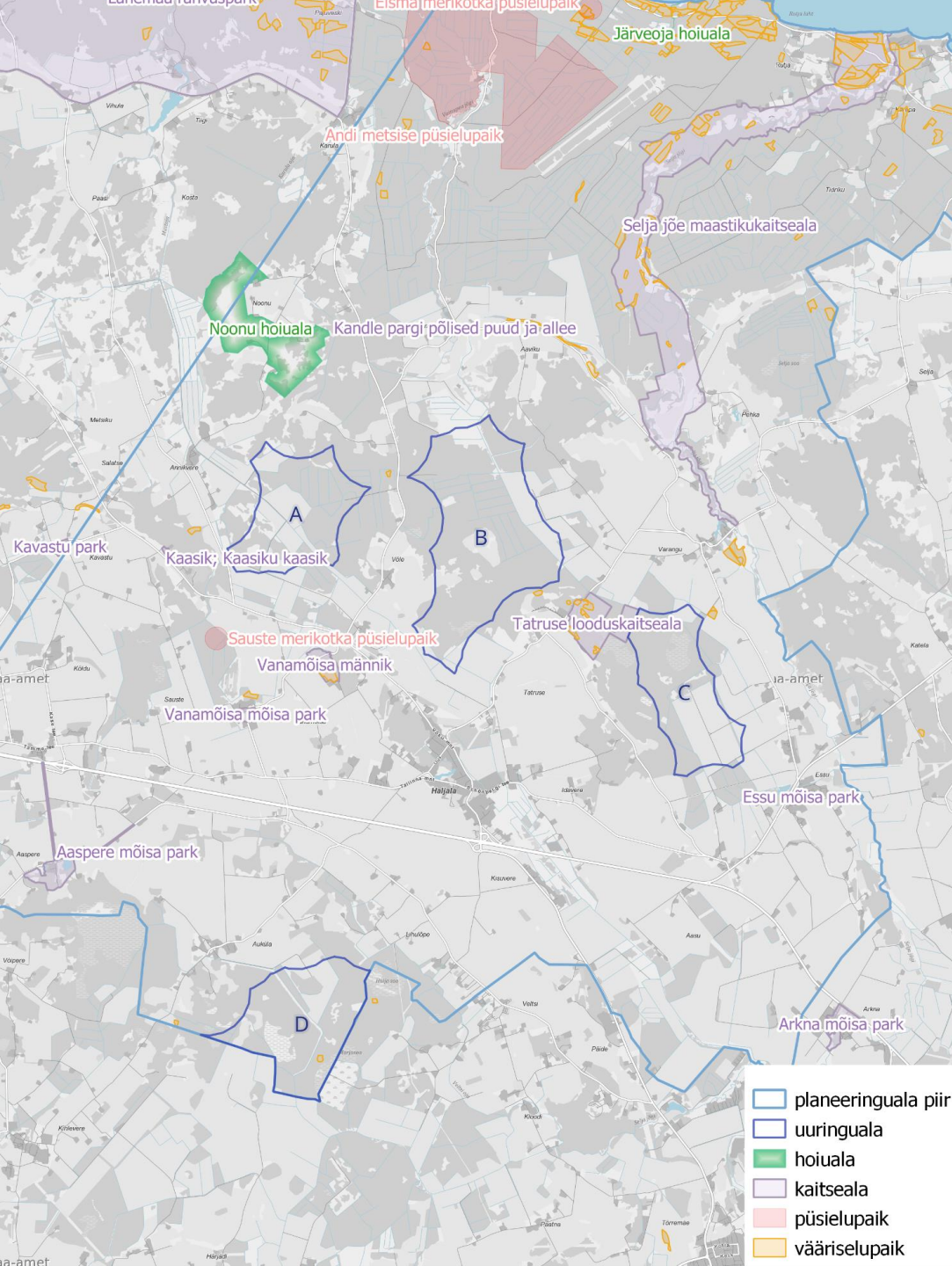
Mõju taimestikule

- Ala C edelaosas väike kattumine III k kaitstava liigiga vööthuul-sõrmkäpp (*Dactylorhiza fuchsii*).
- Samas lähedal on registreeritud ka teiste III k kaitstavate käpaliste esinemine; II k kaunis kuldking (*Cypripedium calceolus*) ja eesti soojumikas (*Saussurea alpina subsp. esthonica*) registreeritud kasvukohad
- Hinnatakse mõju metsa- ja põlluökosüsteemidele, samuti kaitstavatele taimeliikidele.



Mõju rohevõrgustikule

- Hinnatakse tuuleparkide rajamise mõju rohevõrgustiku sidususele ja vajadusel töötatakse välja leevendavad meetmed sidususe (toimivuse) tagamiseks.

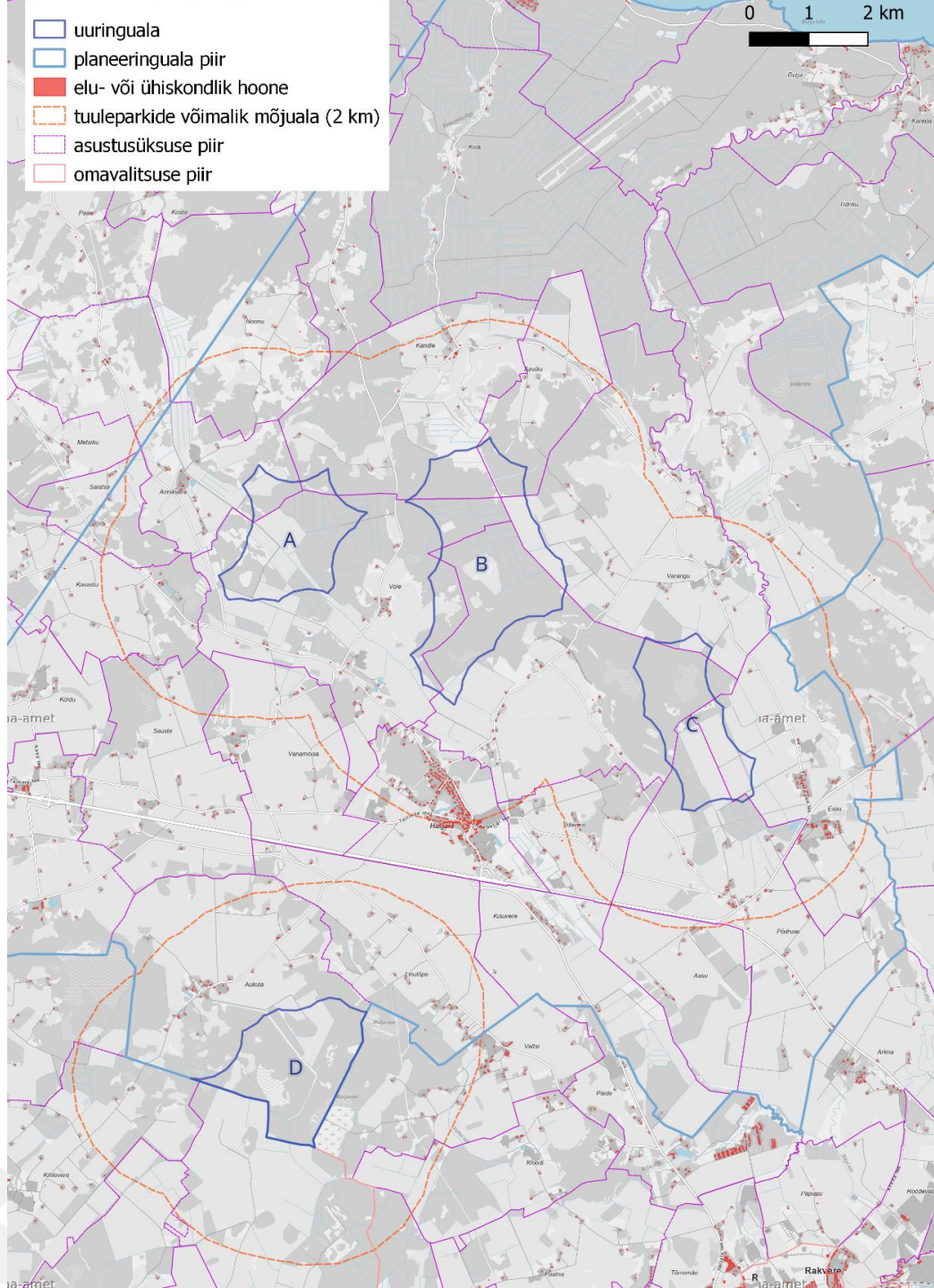


Kaitstavad loodusobjektid ja Natura alad

- Tatruse LKA metsakooslused
- Sauste merikotkas
- VEP
- Mõju Natura linnualadele

Mõju looduskeskkonnale

Valdkond	Mõju olulisus ja selle käsitus KSH aruandes	Mõju hindamismetoodika, sh uuringute vajadus
Mõju looduskeskkonnale		
Geoloogia, pinnas ja maardlad	Kuna tegemist on kaitsmata ja nõrgalt kaitstud põhjaveega alaga, käsitletakse KSH aruandes võimalikku mõju põhjaveele. Kuna uuringualad kattuvad osaliselt või täielikult maardlate aladega, tuleb hinnata mõju maavaravarule ja selle kaevandamisväärsena säilimisele.	KSH aruandes käsitletakse eksperthinnanguna ehitusgeoloogiat ja sellest tulenevaid tingimusi tuulikute ning taristu paigutamiseks. Teemat käsitletakse KSH aruandes eksperthinnangu vormis tuginedes olemasolevale teabele.
Põhjavesi	Mõju põhjaveele võib ilmneda ehitusperioodil nt vundamentide rajamisel. Kuna tegemist on kaitsmata ja nõrgalt kaitstud põhjaveega alaga, käsitletakse KSH aruandes võimalikku mõju põhjaveele.	Teemat käsitletakse KSH aruandes eksperthinnangu vormis tuginedes olemasolevale teabele.
Pinnavesi	Veekogude kaldavööndisse rajatavad tuulikute vundamendid ja taristu võivad mõjutada pinnavee kvaliteeti.	Teemat käsitletakse vajadusel KSH aruandes eksperthinnangu vormis tuginedes olemasolevale teabele.



Mõju inimese tervisele: müra ja varjutus

- **Müra mõju** ning ulatust modelleeritakse ja hinnatakse iga uuringuala osas ja kumulatiivselt, koostades selleks mürakaardid spetsiaaltarkvaraga WindPro.
- **Varjutus:** Tehakse kliimatingimusi arvestav (*real case*) ja ilma kliimatingimusi arvestamiseta (*worst case*) modelleering ja võrreldakse tulemusi rahvusvahelise praktika vastavate normväärtustega. Koostatakse varjutuse kaardid, varjutustabeli elamualadel oodatava varjutuse kestvuse osas, varjutuskalendrid elamualade osas kus võib esineda häirival tasemel varjutust ja seletuskiri (hinnang varjutuse olulisuse osas ja leevendavate meetmete soovitusel).

Mõju inimese tervisele, sotsiaalsetele vajadusele ja varale

Valdkond	Mõju olulisus ja selle käsitus KSH aruandes	Mõju hindamismetoodika, sh uuringute vajadus
Mõju inimese tervisele, sotsiaalsete vajadustele ja varale		
Visualiseeringud	Visuaalne mõju võib olla oluline sotsiaalne häiring kohalikele elanikele ja seda hinnatakse KSH koostamise käigus.	Koostatakse nähtavusanalüüs ja tuulepargi jaoks sobivates asukohtades tuulepargi kohta visualiseeringud (fotomontaaž vms illustreerivad materjalid), sh mõju väärtuslikele maastikele, riiklikule ja kohalikule kultuuripärandile. Visualiseeringud teostatakse asukohtadest, kus nähtavusanalüüsi alusel on elektrituulikud nähtavad ning paikneb mõni avalikult kasutatav objekt (vähemalt 5 km raadiuses)
Mõju kinnisvara väärtusele	Üks tuuleparkidega seotud negatiivsetest ootustest.	Hinnatakse eksperthinnangu vormis ning kasutatakse olemasolevaid uuringuid ja asjakohast statistikat.

Tuulikutasu e keskkonnahäiringu hüvitamise tasu

Kui tuulik/tuulepargil ei ole veel kasutusluba, on tasu suuruse arvutuseks valem:
KOV määr x tuuleelektrijaama nimivõimsusest 70% x 750 x börsihind x 10%.

Kui tuulik/tuulepark on kasutusele võetud, arvutatakse tasu sõltuvalt tootmisvõimsuse ja nimivõimsuse suhtest: *Tootmine alates 70% nimivõimsusest - KOV määr x kogus megavatt-tundides x börsihind; või*

Tootmine alla 70% nimivõimsusest - KOV määr x tuuleelektrijaama nimivõimsusest 70% x 750 x börsihind.

- Tasu laekub KOV-le, sellest 50% eelarvesse;
- 50% kõigi nende eluruumide omanike vahel, kes vastavad elukohaga seotud tuulikutasu saamise tingimustele;
- hüvitist saavad majapidamised, kus elatakse kuni 250 m kõrgusele tuulikule lähemal kui 2 km (maks summa = kalendriaastas vastava aasta 6 kuu Eesti töötasu alammäär)

Mõju kultuuriväärtustele

<i>Valdkond</i>	<i>Mõju olulisus ja selle käsitus KSH aruandes</i>	<i>Mõju hindamismetoodika, sh uuringute vajadus</i>
Mõju kultuuriväärtustele		
Kultuuripärand ja maastik	Olulist mõju kultuuripärandile eeldatavalt ei ilmne. Hinnatakse visuaalset mõju, sealjuures arvestatakse väärtuslike maastike väärtuste ja tingimustega, samuti Haljala kirikuga.	Koostatakse nähtavusanalüüs ja visualiseeringud.

Muud mõjud

<i>Valdkond</i>	<i>Mõju olulisus ja selle käsitus KSH aruandes</i>	<i>Mõju hindamismetoodika, sh uuringute vajadus</i>
Sotsiaalmajanduslikud mõjud		
Majanduskeskkond ja taristu	Hinnatakse kavandatava tegevuse mõju kohalikule majanduskeskkonnale ja taristu arengule.	Teemat käsitletakse KSH aruandes eksperthinnangu vormis tuginedes olemasolevale teabele.
Riigikaitse	Riigikaitse tingimustega arvestatakse planeeringu koostamisel.	Puudub vajadus hindamiseks KSH käigus.
Jäätmete	Jäätmekäitluse nõuetekohasel korraldamisel ei ole oodata sellega kaasnevat olulist keskkonnamõju.	Hinnatakse eksperthinnangu vormis.
Muud mõjud		
Kliima	Hinnatakse kavandatava tegevuse mõju kliimamuutustele.	Teemat käsitletakse KSH aruandes eksperthinnangu vormis tuginedes olemasolevale teabele.
Kumulatiivne mõju	Hinnatakse kõikide uuringualade ja vajadusel Kadrina valla EP-ga kavandatavate tuuleenergeetika alade koosmõju valdkondade lõikes.	Teemat käsitletakse KSH aruandes eksperthinnangu vormis tuginedes olemasolevale teabele.

TÄNUD!

KÜSIMUSED JA ETTEPANEKUD?

Kontakt: Riin Kutsar, riin@roheplaan.ee

