

HALJALA VALLA TUULEENERGIA INFOPÄEV

11.04.2024

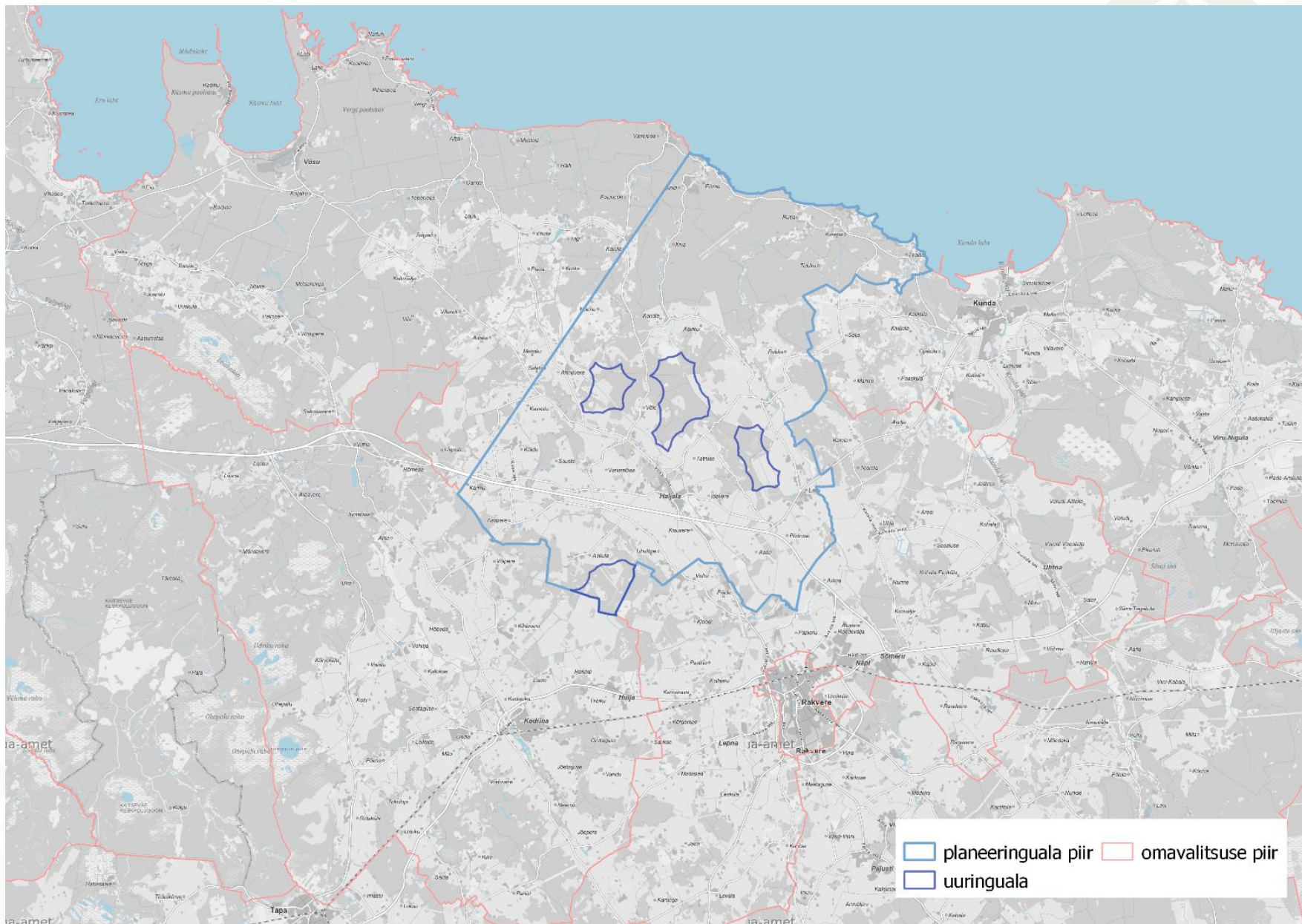
TUULEPARGI PLANEERIMINE
JA
KAASNEVA
KESKKONNAMÕJU HINDAMINE
PLANNUM OÜ
ROHEPLAAN OÜ



HALJALA VALLA TUULEENERGEETIKA ERIPLANEERING

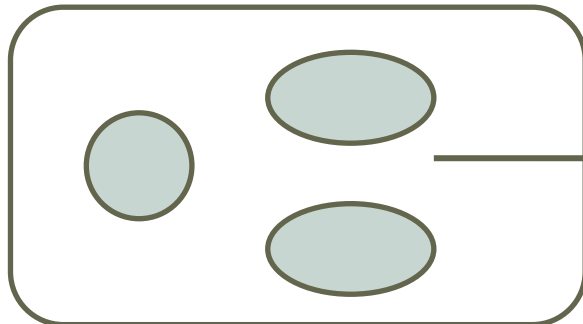
Algatatud Haljala Vallavolikogu

18. aprilli 2023 otsusega nr 81



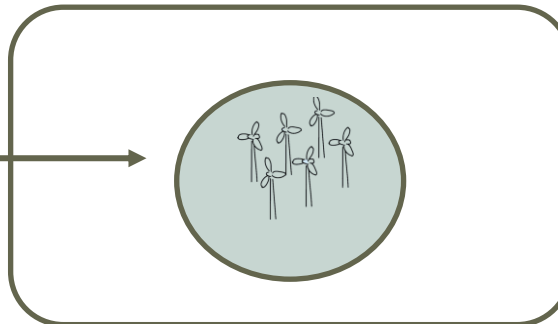
Kohaliku omavalitsuse eriplaneering

ETAPP I – ASUKOHA EELVALIK

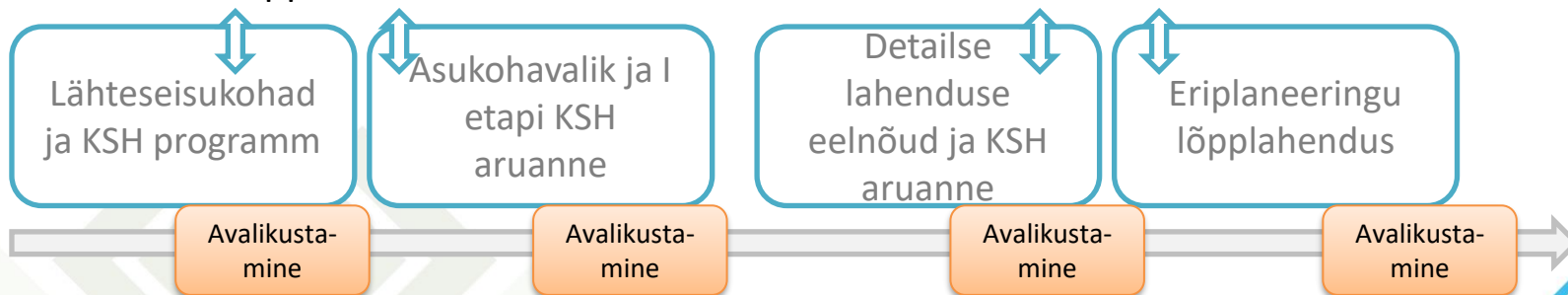


- Selgitatakse välja sobivad asukohad planeeringualal.
- Otsus, millise(te) asukohaga liigutakse edasi II etappi.

ETAPP II – DETAILNE LAHENDUS

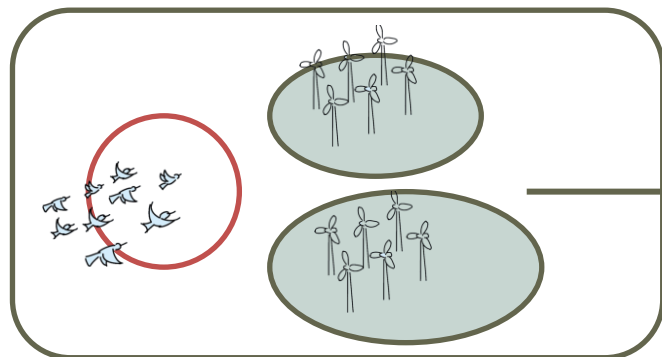


- Töötatakse välja juba detailsem lahendus.
- Otsus tuulepargile ehitusloa andmiseks.



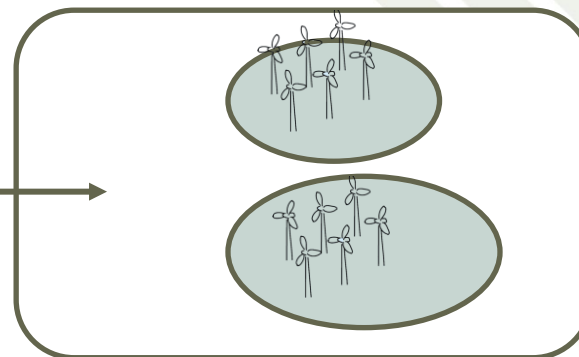
Haljala valla tuuleenergeetika eriplaneering

ETAPP I – ASUKOHA EELVALIK, sh detailne lahendus



- Selgitatakse välja asukohtade ruumiline ulatus ja töötatakse välja juba detailsem lahendus.
- Otsus, millise ruumikujuga tuulepargi alad, tuulikute arv ja paigutus, leevendus- ja kompensatsioonimeetmed.

ETAPP II – projekteerimistingimused



- I etapi otsuses on toodud projekteerimistingimuste andmise aluseks olevad tingimused.

Lähteseisukohad
ja KSH programm

Avalikusta-
mine

Asukohavalik, detailne
lahendus KSH aruanne.
Lõpplahendus.

Avalikusta-
mine

 PLANNUM

 ROHE *plaan*

Lähteseisukohad ja KSH programm



- Välistavad kriteeriumid
- Mõjud, nende hindamise metoodika
- Uuringud

Asukohavalik, detailne lahendus KSH aruanne. Lõpplahendus.

- Tuulikupargi lahendus parimas asukohad
- Tuulikute arv, paigutus
- Mõjud elu- ja looduskeskkonnale (linnustik, nahkhiired) jne
- Leevendus- ja kompensatsioonimeetmed
- Alus projekteerimiseks

VEEBRUAR-JUULI 2024

JUULI 2024 -JUUNI 2026

LINNUSTIKU, NAHKHIIRTE UURINGUD – MÄRTS 2024-DETSEMBER 2024

INFO

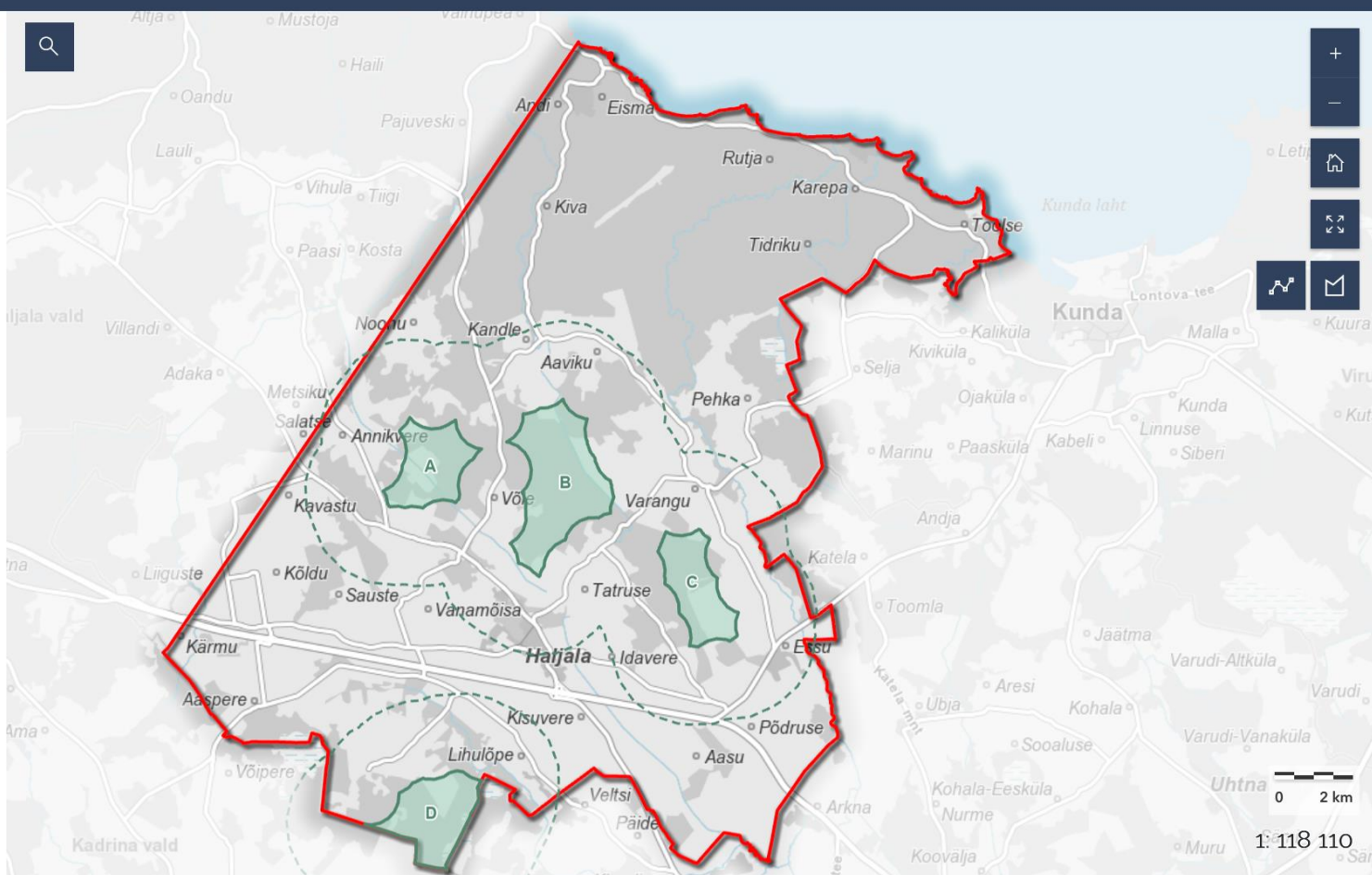
LEGEND

KIHID

Haljala valla tuuleparkide eriplaneering

Kaardirakendus koosneb kihtidest, mida on võimalik alajaotuse 'Kihid' alt ükshaaval sisse/välja lülitada. Katastriüksuste piirid pole vaikumisi sisse lülitatud ja on nähtavad alates mõõtkavast 50 000.

Pindala ja kaugust saab mõõta nuppudest ekraani paremas ülemises nurgas.



EP ja KSH
algatamine
aprill 2023

EP LS ja KSH
programmi
koostamine
veebruar-mai 2024

EP LS ja KSH
programmi
avalikustamine mai-
juuli 2024

EP ja KSH
riigihange
dets 2023 –
veebruar 2024

Linnustiku ja
nahkhiirte uuring
märts – dets 2024

EP LS ja KSH
programmi
täiendamine august
2024

EP asukohavaliku ja KSH
aruande eelnõu
koostamine
august 2024 –
mai 2025

EP asukohavaliku ja
KSH aruande
eelnõu
avalikustamine ja
täiendamine
sept 2025 – jaanuar
2026

EP heakskiitmine
märts – mai 2026

EP asukohavaliku
ja KSH aruande
eelnõu
kooskõlastamine
juuni - august 2025

EP
asukohavaliku
otsuse ja KSH
aruande
vastuvõtmine
veebruar 2026

EP
KEHTESTAMINE
juuni 2026

 PLANNUM

 ROHE *plaan*

TÄNUD!

KONTAKTID

Plannum OÜ: Jaanus Aavik, jaanus@plannum.ee

Roheplaan OÜ: Riin Kutsar, riin@roheplaan.ee

 PLANNUM

ROHE  *plaan*